

Victaulic backventiler

Serie 716 backventil

Serie 716H högtrycksbackventil



Serie 716H
(2 – 3"/DN50 – DN80)



Serie 716
(2 ½ – 3"/73,0 mm – DN80)



Serie 716
(4 – 12"/DN100 – DN300)

1.0 PRODUKTBESKRIVNING

Tillgängliga storlekar

- Serie 716H: 2 – 3"/DN50 – DN80
- Serie 716: 2 ½ – 12"/73,0 mm – DN300

Maximalt arbetstryck

- Konstruerad för tryck mellan totalt vakuum (29,9 tum Hg/760 mm Hg) upp till 365 psi/2500 kPa/25 bar – se avsnitt 5.0 Prestanda för mer information
- Arbetstryck beroende på storleken på röret och ventilen samt godkännandekraven

Drifttemperatur

- Beror på sätet som valts i avsnitt 3.0

Tillämpning

- Förhindrar återströmning
- Mekanism med en skiva omfattar en fjäderbelastad funktion
- Kan installeras antingen vertikalt (endast med flödet uppåt) eller horisontellt
- Ventilhus gjuten med pilindikator för korrekt ventilorientering
- Tryckuttag uppströms och nedströms som tillval ingår i vissa storlekar – se avsnitt 3.0

Förberedelse av rörände

- Victaulic Original Groove System (OGS) standarddrillade

2.0 CERTIFIKAT/FÖRTECKNINGAR

Produkten har konstruerats och tillverkats under Victaulics kvalitetshanteringssystem som certifieras av LPCB i enlighet med ISO 9001.

KONTROLLERA ALLTID OM DET FINNS MEDDELANDE I SLUTET AV DET HÄR DOKUMENTET ANGÅENDE PRODUKTENS INSTALLATION, UNDERHÅLL ELLER SUPPORT.

Systemnr		Plats	
Inlämnat av		Datum	

Dataavsnitt		Avsnitt	
Godkänd		Datum	

3.0 SPECIFIKATIONER – MATERIAL

Hus: (specificera val)

Segjärn som överensstämmer med ASTM A536, kvalitet 65-45-12.

Segjärn som överensstämmer med ASTM A395, kvalitet 65-45-15 finns tillgänglig på beställning.

Husets beläggning: (specificera val)

Serie 716H hus: Svart färg

Serie 716H ändyta: Elektrofri nickel som överensstämmer med ASTM B733

Serie 716 (2 ½ – 3"/73,0 mm – DN80): PPS-beläggning

Serie 716 (4 – 12"/DN100 – DN300): Svart färg

Ventilhusets säte: (specificera val)

Serie 716H: O-ring installerad i en elektrofri nickelplätering som överensstämmer med ASTM B733

Serie 716 (2 ½ – 3"/73,0 mm – DN80): PPS belagt gjutjärn

Serie 716 (4 – 12"/DN100 – DN300): Segjärn med elektrofri nickelplätering som överensstämmer med ASTM B733

Säte: (specificera val)

Victaulic EPDM

(grön färgkod). Temperaturområde –30 °F till +230 °F/–34 °C till +110 °C. INTE KOMPATIBEL FÖR ANVÄNDNING MED PETROLEUM ELLER ÅNGA.

Victaulic Nitrile

(orange färgkod). Temperaturområde –29 °C till +82 °C. Inte kompatibel med varmvatten över +66 °C eller för varm, torr luft över 60 °C. REKOMMENDERAS INTE FÖR VARMVATTEN ELLER ÅNGA.

Victaulic fluorelastomer

(blå färgkod). Temperaturområde –7 °C till +149 °C. Kan specificeras för många oxiderande syror, petroleumoljor, halogenerade kolväten, smörjmedel, hydraulvätskor, organiska vätskor och luft med kolväten. INTE KOMPATIBELT FÖR ANVÄNDNING MED VARMVATTEN ELLER ÅNGA.

Spjäll: (specificera val)

Serie 716H: CF8M gjutet rostfritt stål

Serie 716 (2 ½ – 3"/73,0 mm – DN80): Aluminiumbrons med elastomertätning

Serie 716 (4 – 12"/DN100 – DN300): Skiva i segjärn som överensstämmer med ASTM A536, kvalitet 65-45-12, inkapslad i gummi

Axel: (specificera val)

Serie 716H: Mässing

Serie 716 (2 ½ – 3"/73,0 mm – DN80): Typ 416 Rostfritt stål

Serie 716 (4 – 12"/DN100 – DN300): Typ 316 Rostfritt stål

Fjäder: Rostfritt stål typ 302/304

Axelns plugg: Typ 416 Rostfritt stål

Rörplugg: Kolstål förzinkat

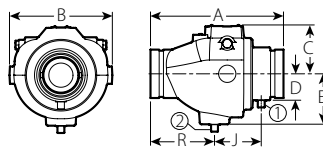
Tryckuttag som tillval: (specificera val)

Serie 716H: Finns i alla storlekar

Serie 716: Finns i alla storlekar 4 – 12"/DN100 – DN300

4.0 MÅTT

Serie 716H högtrycksbackventil



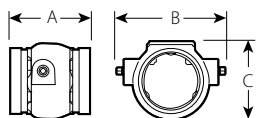
- ① ½" NPT uppströms dränering
- ② ½" NPT nedströms dränering

2 – 3"/DN50 – DN80

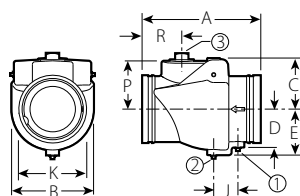
Storlek		Dimensioner							Vikt
Nominell	Faktisk utvändig diameter	E till E A	B	C	D	E	J	R	Cirka (styck)
tum DN	tum mm	tum mm	tum mm	tum mm	tum mm	tum mm	tum mm	tum mm	lb kg
2	2.375	8.75	6.50	3.25	1.50	3.13	2.88	4.25	10.7
DN50	60,3	220	165	83	38	77	71	108	4,9
2½	2.875	9.38	7.00	3.38	1.75	3.50	3.38	4.38	13.8
	73,0	238	177	85	43	87	86	112	6,3
DN65	3.000	9.38	7.00	3.38	1.75	3.50	3.38	4.38	13.8
	76,1	238	177	85	43	87	86	112	6,3
3	3.500	9.63	7.50	3.63	2.00	3.75	3.38	4.63	20.0
DN80	88,9	245	189	90	49	93	86	118	9,1

4.1 DIMENSIONER

Serie 716 backventil

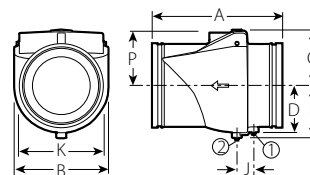


2 1/2 – 3"/73,0 mm – DN80



- ① 1/2" NPT uppströms dränering
- ② 1/2" NPT nedströms dränering
- ③ 2" NPT (dränering tillval)

4 – 8"/DN100 – DN200



- ① 1/2" NPT uppströms dränering
- ② 1/2" NPT nedströms dränering

10 – 12"/DN250 – DN300

Storlek		Dimensioner										Vikt
Nominell tum DN	Faktisk utvärdig diameter tum mm	E till E A tum mm	B tum mm	C tum mm	D tum mm	E tum mm	J tum mm	K tum mm	P tum mm	R tum mm	Cirka (styck) lb kg	
2 1/2	2.875 73,0	3.88 99	4.25 108	3.63 91	-	-	-	-	-	-	3.6 1,6	
DN65	3.000 76,1	3.88 99	4.25 108	3.63 91	-	-	-	-	-	-	3.6 1,6	
3 DN80	3.500 88,9	4.25 108	5.13 129	4.25 106	-	-	-	-	-	-	4.5 2,0	
4 DN100	4.500 114,3	9.63 245	6.00 152	3.88 99	2.75 70	3.50 89	2.00 51	4.50 114	3.50 89	3.38 85	20.0 9,1	
	5.500 139,7	10.50 267	6.88 173	4.50 114	-	4.25 106	2.25 55	5.88 149	4.13 104	4.00 101	27.0 12,3	
5 DN125	5.563 141,3	10.50 267	6.88 173	4.50 114	-	4.25 106	2.25 55	5.88 149	4.13 104	4.00 101	27.0 12,3	
	6.500 165,1	11.50 292	8.00 203	5.00 127	-	4.50 114	2.38 61	6.75 169	4.75 120	3.88 99	38.0 17,2	
6 DN150	6.625 168,3	11.50 292	8.00 203	5.00 127	-	4.50 114	2.38 61	6.75 169	4.75 120	3.88 99	38.0 17,2	
8 DN200	8.625 219,1	14.00 356	9.88 251	6.13 154	5.13 128	5.75 144	2.25 55	8.88 225	5.75 144	5.75 146	64.0 29,0	
10 DN250	10.750 273,0	17.00 432	12.00 305	7.13 180	6.00 151	6.75 170	2.25 55	11.00 277	6.75 171	-	100.0 45,4	
12 DN300	12.750 323,9	19.50 495	14.00 356	8.13 205	7.00 176	7.75 194	2.50 64	12.88 925	7.75 196	-	140.0 63,5	

5.0 PRESTANDA

Serie 716H högtrycksbackventil

Storlek		Maximalt arbetstryck
Nominell	Faktisk utvändig diameter	
tum DN	tum mm	psi kPa
2 DN50	2.375 60,3	365 2500
2½	2.875 73,0	365 2500
DN65	3.000 76,1	365 2500
3 DN80	3.500 88,9	365 2500

OBS!

- WARNING: ENDAST FÖR EN ENSTAKA TESTNING kan max. arbetstryck höjas till 1½ gång de angivna värdena.

Serie 716 backventil

Storlek		Maximalt arbetstryck
Nominell	Faktisk utvändig diameter	
tum DN	tum mm	psi kPa
2½	2.875 73,0	300 2100
DN65	3.000 76,1	300 2100
3 DN80	3.500 88,9	300 2100
4 DN100	4.500 114,3	365 2500
	5.500 139,7	365 2500
5 DN125	5.563 141,3	365 2500
	6.500 165,1	365 2500
6 DN150	6.625 168,3	365 2500
8 DN200	8.625 219,1	365 2500
10 DN250	10.750 273,0	300 2100
12 DN300	12.750 323,9	300 2100

OBS!

- WARNING: ENDAST FÖR EN ENSTAKA TESTNING kan max. arbetstryck höjas till 1½ gång de angivna värdena.

5.1 PRESTANDA

Serie 716/716H backventil med säte ger en läckfri tätning i alla slags villkor på ner till fem fot. Cv/Kv-värden för vattenflöde vid +60 °F/+16 °C genom en helt öppen ventil visas i tabellen nedan.

Formler för Cv/Kv -värden:

$$\Delta P = \frac{Q^2}{C_v^2}$$

$$Q = C_v \times \sqrt{\Delta P}$$

Där:

Q = Flöde (GPM)

ΔP = Tryckfall (psi)

C_v = Flödeskoefficient

$$\Delta P = \frac{Q^2}{K_v^2}$$

$$Q = K_v \times \sqrt{\Delta P}$$

Där:

Q = Flöde (m³/h)

ΔP = Tryckfall (Bar)

K_v = Flödeskoefficient

Serie 716H högtrycksbackventil

Storlek		Cv Kv (Helt öppen)
Nominell tum DN	Faktisk utvärdig diameter tum mm	
2 DN50	2.375 60,3	160 138
2½	2.875 73,0	215 186
DN65	3.000 76,1	215 186
3 DN80	3.500 88,9	315 273

Serie 716 backventil

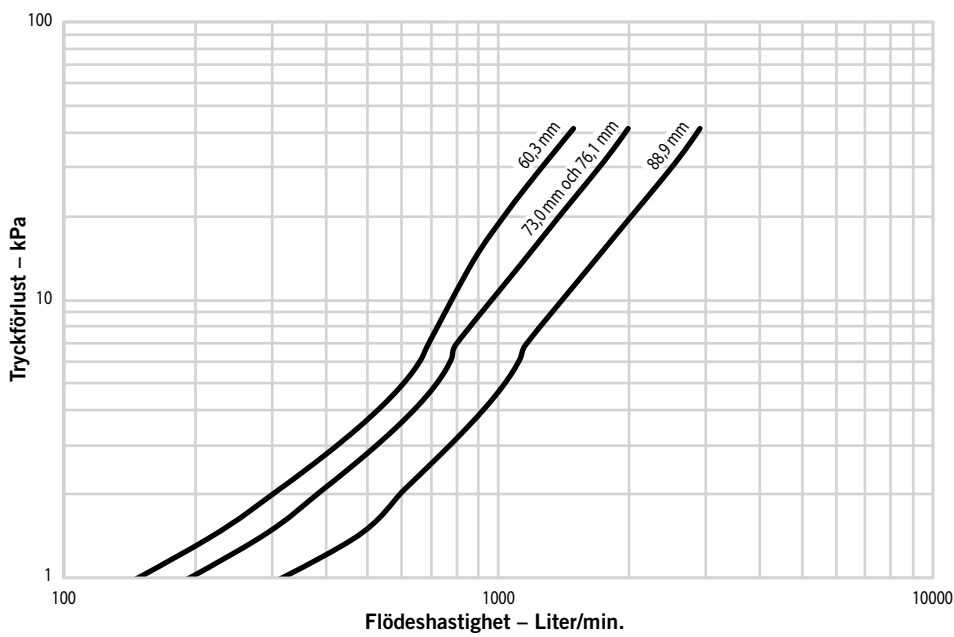
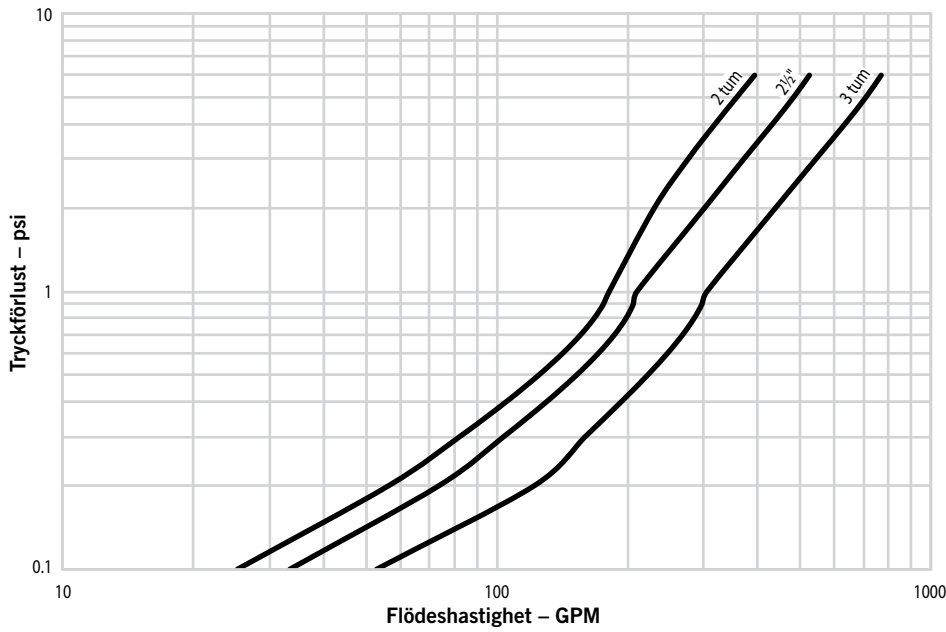
Storlek		Cv Kv (Helt öppen)
Nominell tum DN	Faktisk utvärdig diameter tum mm	
2½	2.875 73,0	140 121
DN65	3.000 76,1	140 121
3 DN80	3.500 88,9	250 216
4 DN100	4.500 114,3	390 337
	5.500 139,7	700 606
5 DN125	5.563 141,3	700 606
	6.500 165,1	1000 865
6 DN150	6.625 168,3	1000 865
8 DN200	8.625 219,1	1800 1557
10 DN250	10.750 273,0	3000 2595
12 DN300	12.750 323,9	4200 3633

5.2 PRESTANDA

Flödeskaraktistika

Tabellerna nedan uttrycker vattenflödet vid 60 °F/16 °C genom ventilen.

Serie 716H högtrycksbackventil

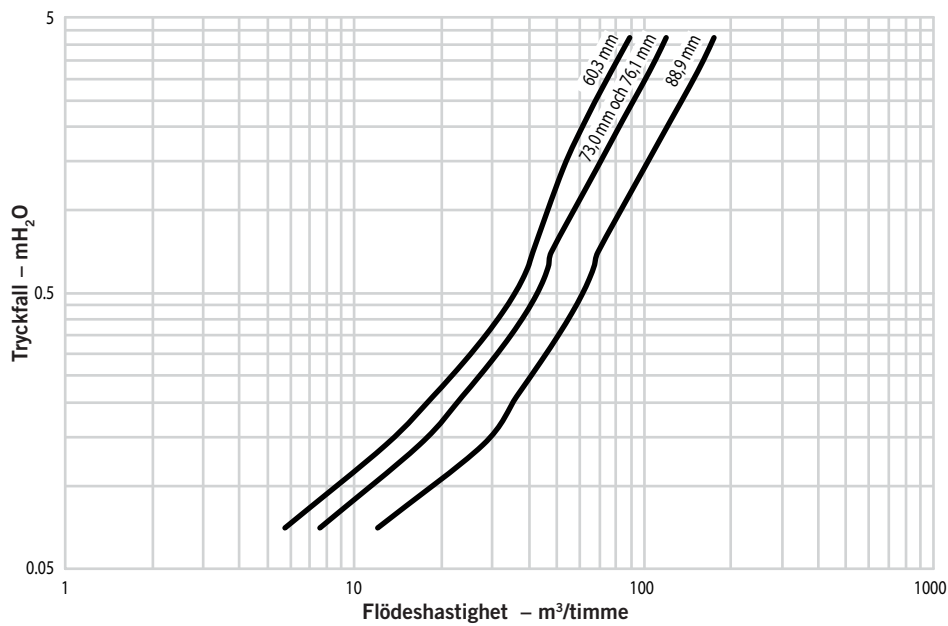


5.2 PRESTANDA (FORTS.)

Flödeskaraktistika

Tabellerna nedan uttrycker vattenflödet vid 60 °F/16 °C genom ventilen.

Serie 716H högtrycksbackventil

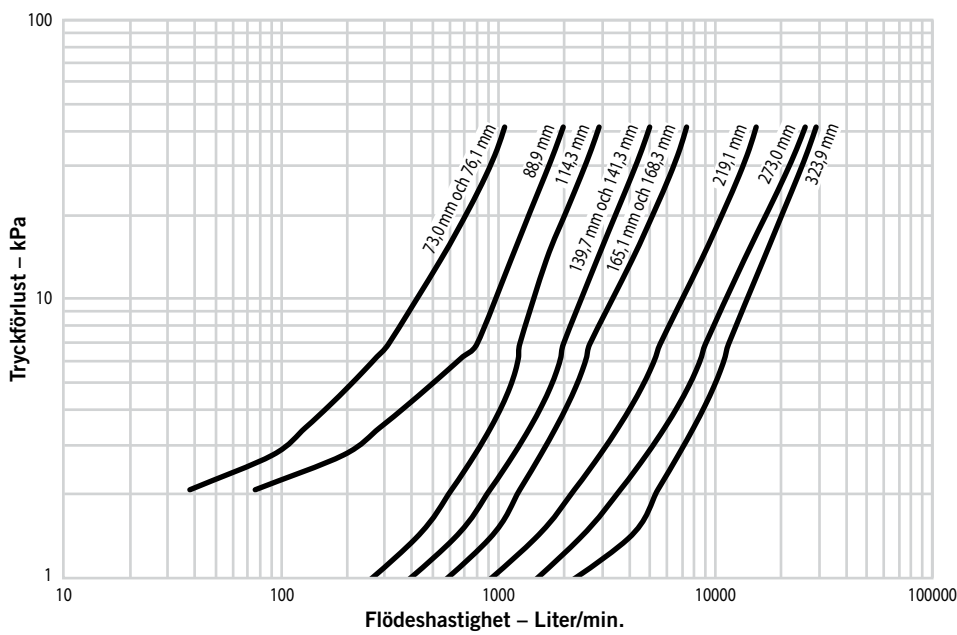
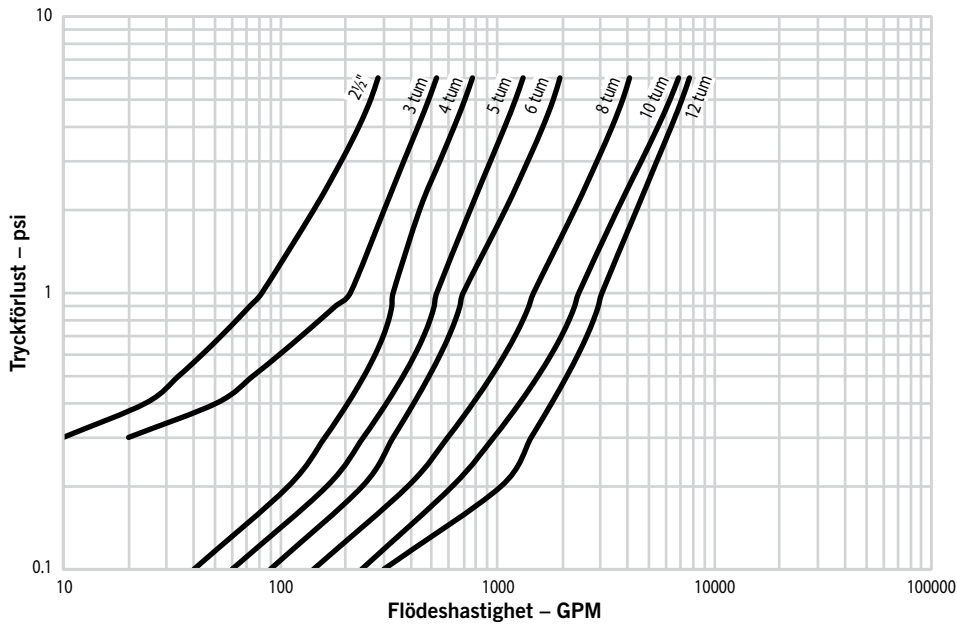


5.2 PRESTANDA (FORTS.)

Flödeskaraktistika

Tabellerna nedan uttrycker vattenflödet vid 60 °F/16 °C genom ventilen.

Serie 716 backventil

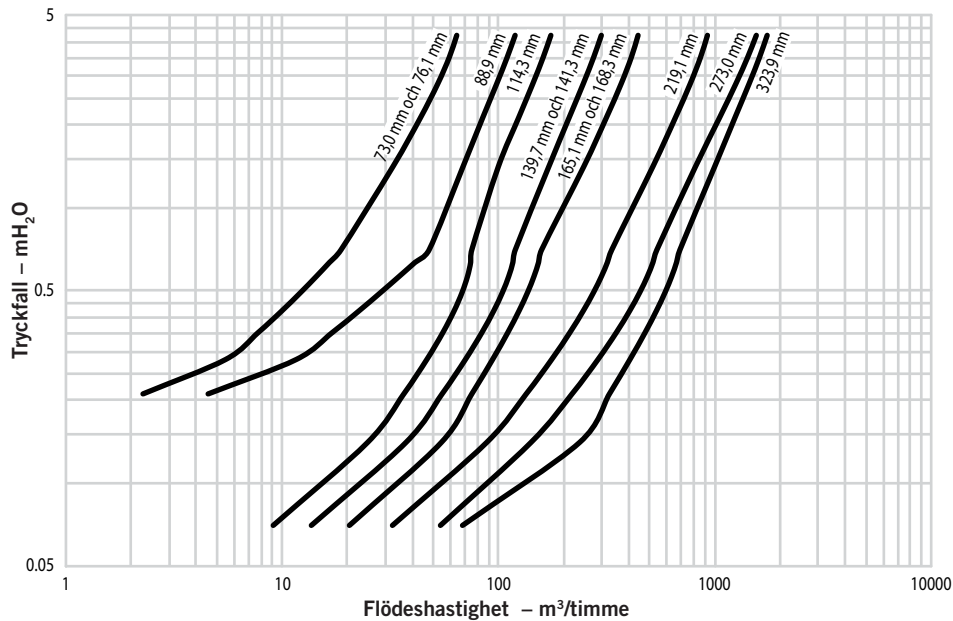


5.2 PRESTANDA (FORTS.)

Flödeskaraktistika

Tabellerna nedan uttrycker vattenflödet vid 60 °F/16 °C genom ventilen.

Serie 716 backventil



6.0 ANTECKNINGAR

⚠ VARNING



- Läs igenom och förstå alla instruktioner före montering, demontering, justering eller underhåll av Victaulic rörprodukter.
- Avlasta trycket och dränera rörsystemet före montering, demontering, justering eller underhåll av Victaulics rörprodukter.
- Bär skyddsglasögon, skyddshjälm och skyddsskor.

Underlåtenhet att följa denna instruktion kan leda till dödsfall eller svåra personskador och materiella skador.

7.0 REFERENSMATERIAL

[05.01: Victaulic vägledning för val av packningar](#)

[29.01: Victaulic villkor/garanti](#)

[I-100: Victaulics handbok för installation på plats](#)

Användarens ansvar för val av produkt och dess lämplighet

Varje användare ansvarar för utvärderandet av Victaulic-produkternas lämplighet för en viss användning i enlighet med industristandarder och projektspecifikationer samt Victaulics instruktioner om prestanda, underhåll, säkerhet och varningar. Inget i detta eller något annat dokument, eller genom muntliga rekommendationer, råd eller åsikter från någon Victaulic-anställd ska anses att ändra, variera, ersätta eller åsidosätta någon bestämmelse i Victaulic Company standard försäljningsvillkor, installationsguide eller den här friskrivningsklausulen.

Immateriella rättigheter

Inget uttalande häri gällande en möjlig eller föreslagen användning av något material, produkt, tjänst eller design är att anse som eller ska användas för att bevilja en licens under något patent eller övrig immateriell rättighet tillhörande Victaulic eller något av dess dotterbolag eller filialer som täcker sådan användning eller design, eller som rekommendation för användning av sådant material, produkt, tjänst eller design som bryter mot något patent eller immateriell rättighet. Termerna "Patenterad" eller "Patentansökan under behandling" gäller design- eller användningspatent eller patentanvändningar för artiklar och/eller metoder som används i USA och/eller andra länder.

Anmärkning

Den här produkten ska tillverkas av Victaulic eller enligt Victaulic specifikationer. Alla produkter ska installeras i enlighet med aktuella installations-/monteringsinstruktioner från Victaulic. Företaget Victaulic förbehåller sig rätten att ändra produktspecifikationer, former och standardutrustningar utan föregående meddelande och förpliktelser.

Installation

Man ska alltid studera Victaulic installationshandbok eller installationsinstruktioner för produkten som du installerar. Handböckerna ingår i varje leverans av Victaulic-produkter och ger en komplett information om installation och montering och finns tillgängliga i PDF-format på vår hemsida på www.victaulic.com.

Garanti

Se garantiavsnittet i gällande prislista eller kontakta Victaulic för information.

Varumärken

Victaulic och alla övriga Victaulic-märken är varumärken eller registrerade varumärken som tillhör Victaulic Company, och/eller dess filialer i USA och/eller andra länder.