

Станция контроля торцевой канавки — Тип отверстия

СЕРИЯ 7340

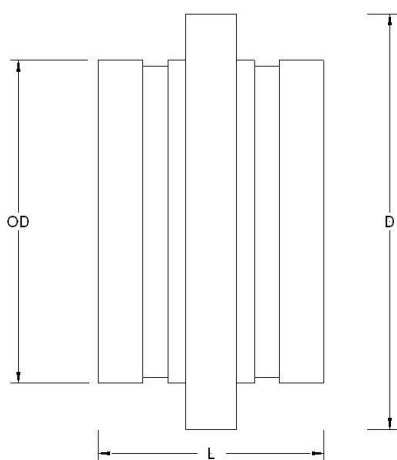
Станция замера расхода Victaulic серии 7340 на торцевой канавке (тип отверстия) обеспечивает точный и экономичный способ измерения параметров потока в системах отопления, вентиляции и кондиционирования воздуха. Изделия серии 7340 имеют не требующую технического обслуживания, износостойкую конструкцию. Торец с канавкой обеспечивает быструю установку изделия за счет применения двух стандартных муфт Victaulic Zero-Flex®.

Для достижения максимальной точности измерений $\pm 3\%$ станции замера расхода серии 7340, установленной изолированно, минимальная длина прямого участка трубопровода должна составлять не менее 5 его диаметров до измерительного сечения и 3 диаметра — после.

Если станция замера расхода серии 7340 близко расположена к пусковому клапану двойной регулировки (DRV) серии 7890 или двухстворчатому клапану Vic-300 MasterSeal®, то минимальная длина прямого участка трубопровода должна составлять не менее 5 его диаметров до измерительного сечения, чтобы получить измерения с точностью $\pm 5\%$.



РАЗМЕРЫ



| Типоразмер Номинальный диам. трубы | Размеры – мм | | |
|--|--------------|-----|-----|
| | Нар. диам. | L | D |
| 65 | 76,1 | 80 | 108 |
| 80 | 88,9 | 80 | 125 |
| 100 | 114,3 | 80 | 147 |
| 125 | 139,7 | 80 | 175 |
| 150 | 165,1 | 80 | 202 |
| 200 | 219,1 | 100 | 251 |
| 250 | 273,9 | 100 | 300 |
| 300 | 323,9 | 100 | 345 |

ДОЛЖНОСТЬ/ВЛАДЕЛЕЦ

Системный № _____

Расположение _____

ПОДРЯДЧИК

Представлено _____

Дата _____

ИНЖЕНЕР

Раздел спец. _____ Парагр. _____

Утверждено _____

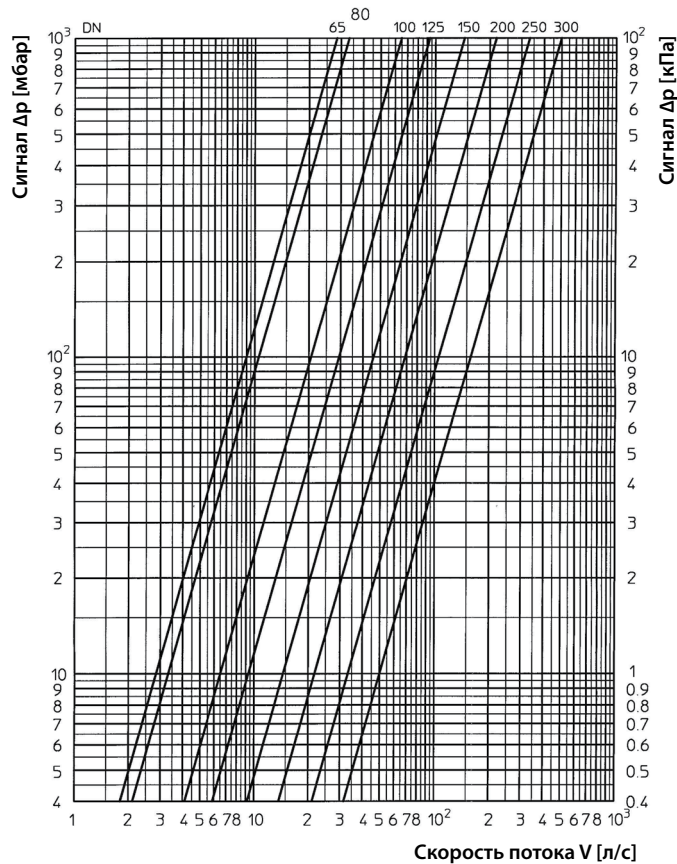
Дата _____

Станция контроля торцевой канавки — Тип отверстия

СЕРИЯ 7340

РАБОЧИЕ ХАРАКТЕРИСТИКИ

Станция замера комплектуется двумя диагностическими точками давления. Для установки со стандартными муфтами Zero-Flex Victaulic серии 07.



Станция контроля торцевой канавки — Тип отверстия

СЕРИЯ 7340

ЗНАЧЕНИЯ K_v

Многие проектировщики предпочитают рассчитывать размеры оборудования таким образом, чтобы сигналы измерительного устройства находились в диапазоне от 1 до 4,7 кПа.

Чтобы определить суммарную потерю напора, обусловленную вводом в эксплуатацию, смотрите публикацию 08.70 к пусковому клапану двойной регулировки DRV серии 7890.

Формулы расчета значений K_v :

$$\text{Скорость потока (a)} \quad Q = \frac{KW}{4,2 \times \Delta t}$$

$$\text{Скорость потока (b)} \quad Q = \frac{\sqrt{\Delta p \times K_v}}{36}$$

$$\text{Потеря напора} \quad \Delta p = \left(\frac{36 Q}{K_v} \right)^2$$

Где:

Q = расход в л/с

KW = тепловая нагрузка в киловаттах

Δt = перепад температур в градусах К (°C)

Δp = перепад давлений (потеря напора) в килопаскалях (кПа)

K_v = коэффициент сопротивления при скорости потока в м³/ч, что дает потерю давления в 1 бар при температуре воды 20 °C

| Типоразмер | Значение K_v |
|------------|----------------|
| DN 65 | 102.0 |
| DN 80 | 120.0 |
| DN 100 | 234.0 |
| DN 125 | 335.0 |
| DN 150 | 522.0 |
| DN 200 | 780.0 |
| DN 250 | 1197.0 |
| DN 300 | 1810.0 |

Станция контроля торцевой канавки — Тип отверстия

СЕРИЯ 7340

СПЕЦИФИКАЦИИ МАТЕРИАЛОВ

Станция замера серии 7340 является неразборной и изготовлена из:-

65 – 150 мм - никелированная сталь EN1A (BS230M07)

250 – 300 мм - никелированная сталь EN3BM07 (BS070M20)

Станция замера давления серии 7340 оснащена двумя контрольными точками (с красной меткой до измерительного сечения и синей — после него)

ГАРАНТИЯ

Подробную информацию смотрите в разделе «Гарантия» текущего прайс-листа или обращайтесь в компанию Victaulic.

ПРИМЕЧАНИЕ

Это изделие изготовлено компанией Victaulic или в соответствии с установленными Victaulic техническими спецификациями. Все изделия должны устанавливаться в соответствии с указаниями из действующих руководств компании Victaulic по установке или сборке. Компания Victaulic оставляет за собой право на внесение изменений в технические спецификации изделий, конструкцию и стандартную комплектацию оборудования без предварительного уведомления и какой-либо ответственности со своей стороны.

Смотрите подробную информацию для связи на сайте www.victaulic.com

08.71-RUS 4609 REV A ОБНОВЛЕНИЕ 9/2019

VICTAULIC ЯВЛЯЕТСЯ ЗАРЕГИСТРИРОВАННОЙ ТОРГОВОЙ МАРКОЙ КОМПАНИИ VICTAULIC. © 2019 VICTAULIC COMPANY. ВСЕ ПРАВА СОХРАНЕНЫ. НАПЕЧАТАНО В США.

08.71-RUS

