

Raccords Victaulic® FireLock™ Installation-Ready™ N° 101, 102, 103, 143



N° 101



N° 102



N° 103



N° 143

1.0 DESCRIPTION DU PRODUIT

Fonction

- Raccords Installation-Ready™ pour systèmes de protection incendie

Diamètres offerts

- 1 ¼ po à 2 ½ po/32 à 65 mm, et 76.1 mm

Matériau des tuyaux

- Acier au carbone, catégories 10 et 40 Pour utilisation avec d'autres matériaux, consulter Victaulic.

Pression de service maximale

- Jusqu'à 365 psi/2 517 kPa

Préparation des tuyaux

- Rainurés par roulage et par matrice

2.0 CERTIFICATIONS ET ENREGISTREMENTS



TOUJOURS SE RÉFÉRER À TOUS LES AVIS À LA FIN DU PRÉSENT DOCUMENT, CONCERNANT L'INSTALLATION, L'ENTRETIEN OU LE SOUTIEN DU PRODUIT.

N° de système		Emplacement	
Soumis par		Date	

Section du devis		Paragraphe	
Approuvé		Date	

3.0 MATÉRIEL SPÉCIFIÉ

Corps de raccords : Fonte ductile conforme à la norme ASTM A536 grade 65-45-12

Revêtement du corps :

Émail orange enamel (Amérique du Nord, Asie Pacifique)

Émail rouge (Europe)

En option : galvanisation à chaud

Joint d'étanchéité :

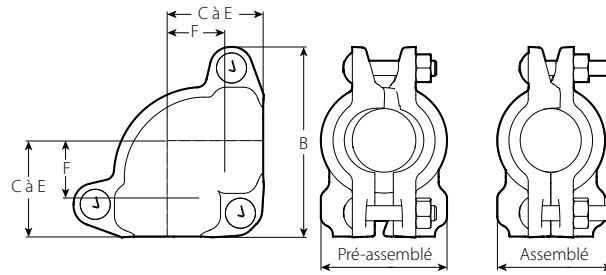
Système de joints d'étanchéité EPDM grade « E » type A Vic-Plus™

EPDM (code de couleur violet). Les produits FireLock sont enregistrés UL LLC et approuvés par les assureurs FM Approvals LLC pour les le service de gicleurs d'incendies jusqu'à la pression nominale de fonctionnement et utilisant le système de joints d'étanchéité grade « E » type A Vic-Plus™ ne nécessitant pas de lubrification pour la plupart des conditions de montage.

Boulons et écrous : Boulons d'éclisse à cou ovale d'acier au carbone conforme aux exigences physiques et chimiques des normes ASTM A449 (boulons de dimensions impériales) et ISO 898-1 Classe 9.8 (boulons de dimensions métriques). Écrous hexagonaux en acier au carbone conforme aux exigences physiques et chimiques de la norme ASTM-A563 grade B (unités impériales) et ASTM-A563M classe 9 (unités métriques). Les boulons d'éclisse et écrous hexagonaux sont protégés par électrodéposition de zinc selon la norme ASTM B633 ZN/FE5, fini Type III (impérial) ou Type II (métrique).

4.0 DIMENSIONS

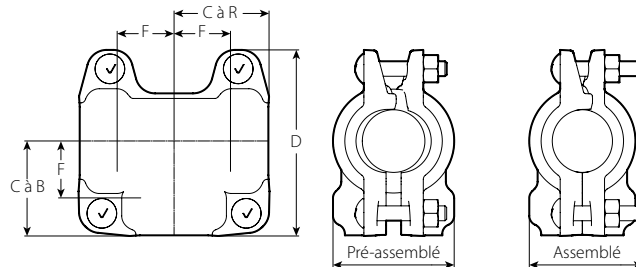
N° 101 - Coude à 90°



Diamètre		Boulon/écrou		Dimensions					Poids
Nominal	Diamètre extérieur réel	Qté	Diamètre	F	C à E	B	Pré-assemblé	Assemblé	Approximatif (unitaire)
pouces DN	pouces mm		pouces mm	pouces mm	pouces mm	pouces mm	pouces mm	pouces mm	lb kg
1 ¼ DN32	1.660 42.1	3	¾ x 2 M10 X 50	1.50 38	2.44 62	4.75 121	3.19 81	2.88 73	3.2 1.4
1 ½ DN40	1.900 48.3	3	¾ x 2 M10 X 50	1.56 40	2.56 65	5.000 127	3.50 89	3.06 78	3.7 1.7
2 DN50	2.375 60.3	3	7/16 x 2.75 M11 X 69	1.88 48	2.81 71	5.63 143	4.19 106	3.63 92	5.4 2.5
2 ½	2.875 73.0	3	7/16 x 2.75 M11 X 69	2.13 54	3.06 77	6.13 156	4.63 118	4.06 103	6.4 2.9
DN65	3.000 76.1	3	M11 x 69	2.19 56	3.13 80	6.19 157	4.75 121	4.19 106	6.6 3.0

4.1 DIMENSIONS

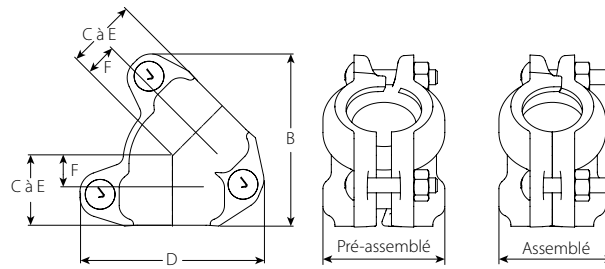
N° 102 - Té



Diamètre		Boulon/écrou		Dimensions					Poids	
Nominal	Diamètre extérieur réel	Qté	Diamètre	F	C à B	C à R	D	Pré-Assemblé	Assemblé	Approximatif (unitaire)
pouces DN	pouces mm		pouces mm	pouces mm	pouces mm	pouces mm	pouces mm	pouces mm	pouces mm	lb kg
1 ¼ DN32	1.660 42.4	4	¾ x 2 M10 X 50	1.50 38	2.44 62	2.44 62	4.75 121	3.19 81	2.88 73	4.2 1.9
1 ½ DN40	1.900 48.3	4	¾ x 2 M10 X 50	1.56 40	2.56 65	2.56 65	5.00 127	3.50 89	3.06 78	4.6 2.1
2 DN50	2.375 60.3	4	7/16 x 2.75 M11 X 69	1.88 48	2.88 73	2.88 73	5.50 140	4.19 106	3.63 92	6.4 2.9
2 ½	2.875 73.0	4	7/16 x 2.75 M11 X 69	2.13 54	3.13 80	3.13 80	6.00 152	4.63 118	4.06 103	7.5 3.4
DN65	3.000 76.1	4	M11 x 69	2.19 56	3.19 81	3.19 81	6.19 157	4.75 121	4.19 106	7.8 3.5

4.2 DIMENSIONS

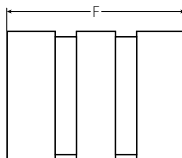
N° 103 - Coude à 45°



Diamètre		Boulon/écrou		Dimensions						Poids	
Nominal	Diamètre extérieur réel	Qté	Diamètre	F Hors centre	C à E	B	D	Pré-assemblé	Assemblé	Approximatif (unitaire)	
pouces DN	pouces mm		pouces mm	pouces mm	pouces mm	pouces mm	pouces mm	pouces mm	pouces mm	lb	kg
1 ¼ DN32	1.660 42.4	3	¾ x 2 M10 X 50	0.81 21	1.81 46	4.38 111	4.69 119	3.19 81	2.88 73	2.8	1.3
1 ½ DN40	1.900 48.3	3	¾ x 2 M10 X 50	0.94 24	1.88 48	4.50 114	4.81 122	3.44 87	3.06 78	3.1	1.4
2 DN50	2.375 60.3	3	7/16 x 2.75 M11 X 69	1.00 25	2.00 51	5.00 127	5.44 138	4.19 106	3.63 92	4.4	2.0
2 ½	2.875 73.0	3	7/16 x 2.75 M11 X 69	1.13 29	2.06 52	5.38 135	5.94 151	4.63 117	4.06 103	4.9	2.2
DN65	3.000 76.1	3	M11 x 69	1.13 29	2.13 54	5.50 140	6.13 156	4.75 121	4.19 106	5.1	2.3

4.3 DIMENSIONS

N° 143 - Mamelon fermé (connexions raccord à raccord)



Diamètre		Dimensions	Poids
Nominal	Diamètre extérieur réel	F Hors centre	Approximatif (unitaire)
pouces DN	pouces mm	pouces mm	lb kg
1 ¼ DN32	1.660 42.4	2.375 60	0.4 0.2
1 ½ DN40	1.900 48.3	2.375 60	0.5 0.2
2 DN50	2.375 60.3	2.375 60	0.7 0.3
2 ½	2.875 73.0	2.375 60	1.1 0.5
DN65	3.000 76.1	2.375 60	1.2 0.5

5.0 PERFORMANCES

Données de résistance à l'écoulement

Diamètre		Données d'écoulement - Résistance de friction			
		Coudes		N° 102 « T » droit	
Nominal pouces DN	Diamètre extérieur réel pouces mm	N° 101 Coude à 90° pi m	N° 103 Coude à 45° pi m	Embranchement pi m	Collecteur pi m
1 ¼ DN32	1.660 42.4	2.8 0.9	0.4 0.1	3.1 0.9	0.6 0.2
1 ½ DN40	1.900 48.3	2.9 0.9	0.6 0.2	4.0 1.2	0.7 0.2
2 DN50	2.375 60.3	3.0 0.9	1.1 0.3	5.8 1.8	1.1 0.3
2 ½	2.875 73	3.1 0.9	1.5 0.5	7.6 2.3	1.4 0.4
DN65	3.000 76.1	3.1 0.9	1.6 0.5	8.1 2.5	1.5 0.5

Pression de service maximale

Diamètre		cULus		FM		Vds	LPCB
Nominal pouces DN	Diamètre extérieur réel pouces mm	Cat. 10 psi kPa	Cat. 40 psi kPa	Cat. 10 psi kPa	Cat. 40 psi kPa	psi kPa	psi kPa
1 ¼ DN32	1.660 42.4	300 2068	300 2068	365 2517	365 2517	363 2500	363 2500
1 ½ DN40	1.900 48.3	300 2068	300 2068	365 2517	365 2517	363 2500	363 2500
2 DN50	2.375 60.3	300 2068	300 2068	365 2517	365 2517	363 2500	363 2500
2 ½	2.875 73	300 2068	300 2068	365 2517	365 2517	-	363 2500
DN65	3.000 76.1	300 ¹ 2068	S.O.	365 2517	S.O.	363 2500	363 2500

¹ enregistrement cULus pour EN 10217 pour tuyaux à paroi de 2.9 mm

6.0 NOTIFICATIONS

Non applicable - pour toute question, veuillez contacter Victaulic.

7.0 MATÉRIEL DE RÉFÉRENCE

Non applicable - pour toute question, veuillez contacter Victaulic.

Responsabilité de l'utilisateur pour la sélection et la pertinence du produit

Chaque utilisateur demeure responsable de déterminer si les produits Victaulic sont appropriés pour une application finale particulière, respectant les normes de l'industrie et le cahier des charges du projet, et les codes de la construction et règlements applicables ainsi que les directives d'avertissement de sécurité et d'entretien de performance Victaulic. Aucune recommandation verbale, avis ou opinion de tout employé Victaulic autre que stipulé dans le présent ou tout autre document Victaulic n'altèrera, ne rendra désuet ou n'annulera toute provision des modalités standard de vente, du guide d'installation ou de la présente renonciation de Victaulic Company.

Droits de propriété intellectuelle

Aucun énoncé contenu dans les présentes concernant un usage possible ou suggéré de tout matériel, produit, service ou conception n'a le but, ou est établi dans l'intention de passer toute licence de brevet ou autre droit de propriété intellectuelle de Victaulic ou toute filiale ou succursale couvrant une telle utilisation ou conception, ou en tant que recommandation d'utilisation de tel matériel, produit, service ou conception menant à la transgression de tout brevet ou autre droit de propriété intellectuelle. Les termes « breveté » ou « brevet en instance » réfèrent à des conceptions ou brevets utilitaires, ou application de brevet pour des pièces ou moyens d'utilisation aux États-Unis et/ou dans d'autres pays.

Remarque

Le présent produit sera fabriqué par Victaulic ou selon le cahier des charges de Victaulic. Tous les produits devront être installés selon les directives de montage et d'assemblage courantes de Victaulic. Victaulic se réserve le droit de modifier les spécifications et la conception des produits, ainsi que des équipements standards, sans préavis et sans aucune obligation.

Installation

Vous devez toujours vous référer au Manuel d'installation Victaulic ou aux directives d'installation du produit en voie d'installation. Les manuels accompagnent chaque livraison de produits Victaulic et donnent des renseignements détaillés sur l'installation et l'assemblage ; ils sont offerts en format PDF sur notre site web, à l'adresse www.victaulic.com.

Garantie

Pour plus de renseignements, se reporter à la rubrique Garantie de la liste de prix en vigueur ou communiquer avec Victaulic.

Marques de commerce

Victaulic et toutes les autres marques Victaulic sont des marques de commerce de Victaulic Company, et/ou de ses entités affiliées aux États-Unis et/ou dans d'autres pays.