

Victaulic® FireLock™ Installation-Ready™ tilkoblingsdeler nr. 101, 102, 103, 143



Nr. 101



Nr. 102



Nr. 103



Nr. 104



Nr. 143

1.0 PRODUKTBESKRIVELSE

Bruksområder

- *Installation-Ready* tilkoblinger for brannvernssystemer.

Tilgjengelige størrelser

- 1 ¼ – 2 ½"/DN32-DN65.
- 1" *FireLock IGS™ Installation-Ready* tilkoblinger er tilgjengelig. Se [publikasjon 10.54](#).

Rørmateriale

- Schedule 10, schedule 40 eller spesialproduserte karbonstålrør slik som angitt i listen i seksjon 5. For bruk med alternative materialer og veggtykkelse, ta kontakt med Victaulic.

Maksimalt driftstrykk

- Opp til 365 psi/2517 kPa/25 bar.

Klargjøring av rør

- Valserillet eller kutterillet.

2.0 SERTIFISERING/LISTEOPPFØRINGER



LES ALLTID EVENTUELLE MERKNADER SIST I DETTE DOKUMENTET ANGÅENDE INSTALLASJON, VEDLIKEHOLD OG STØTTE FOR DETTE PRODUKTET.

Anlegg nr.		Sted	
Innsendt av		Dato	

Spes. avsnitt		Paragraf	
Godkjent		Dato	

victaulic.com

10.06-NOB 8720 Rev D Oppdatert 05/2019 © 2019 Victaulic Company. Alle rettigheter forbeholdt.



3.0 SPESIFIKASJONER - MATERIALE

Montering hus: Kulegrafittjern i samsvar med ASTM A536, grad 65-45-12

Belegg på huset:

Oransje emalje (Nord-Amerika, Asia- og Stillehavsregionen)

Rød emalje (Europa)

Valgfritt: Varmeforsinket

Pakning:

Grad "E" EPDM (type A) Vic-Plus™ forhåndssmurt pakning

EPDM (fiolett fargekode). Gjelder kun for våte og tørre (oljefri luft) brannvernssystemer. Listeoppført/godkjent for kontinuerlig bruk i våte og tørre systemer. Listeoppført/godkjent for tørre systemer ved $-40^{\circ}\text{F}/-40^{\circ}\text{C}$ og over. Ikke forenlig for bruk i varmtvannsanlegg eller dampanlegg.

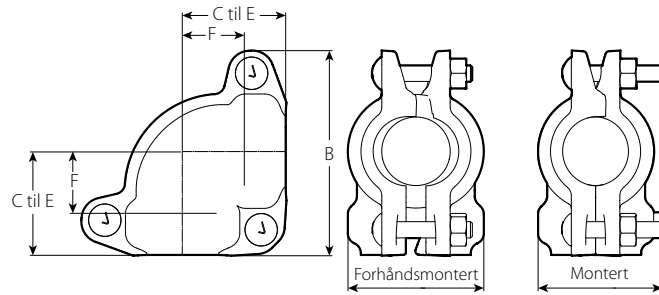
MERKNADER:

- Se alltid instruksjonene for smøring av pakninger i [publikasjon I-100](#), Victaulic feltinstallasjonshåndboken.
- Bruksområdene som er angitt er kun retningslinjer for generell bruk. Vær oppmerksom på at det finnes bruksområder som disse pakningene ikke er forenlige med. Se alltid [publikasjon O5.01](#), Victaulic veiledning for valg av pakning, for spesifikke retningslinjer angående bruk av pakningen, og for en liste over bruksområder som ikke er forenlige.

Bolter/Muttere: Sporbolter i karbonstål med oval hals som tilfredsstiller kravene til mekaniske egenskaper i henhold til ASTM A449 (britisk standard) og ISO 898-1 klasse 9.8 (M10-M16) klasse 8.8 (M20 og større). Sekskantmuttere i karbonstål som tilfredsstiller de fysiske og kjemiske kravene i henhold til ASTM A563 grad B (britisk standard) og ASTM A563M klasse 9 (metrisk). Sporbolter og sekskantmuttere er galvanisert i henhold til ASTM B633 Fe/Zn 5, finish type III (britisk standard) eller type II (metrisk).

4.0 DIMENSJONER

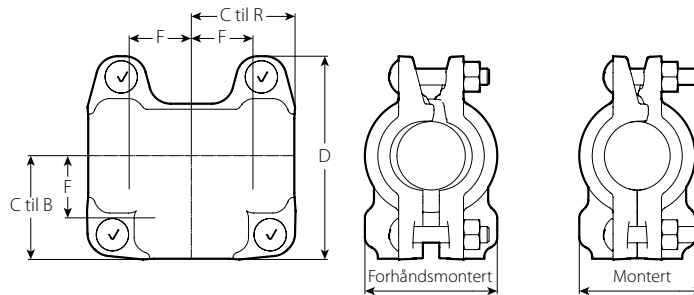
Nr. 101 Installation-Ready 90° rørbend



Størrelse		Bolt/mutter		Dimensjoner					Vekt	
Nominell tommer DN	Faktisk ytre diameter tommer mm	Ant.	Størrelse tommer mm	F Uttak tommer mm	C til E tommer mm	B tommer mm	Forhåndsmontert tommer mm	Montert tommer mm	Ca. (hver) lb kg	
1 ¼ DN32	1.660 42,4	3	¾ x 2 M10 x 50	1.50 38	2.44 62	4.75 121	3.19 81	2.88 73	3.2 1,4	
1 ½ DN40	1.900 48,3	3	¾ x 2 M10 x 50	1.56 40	2.56 65	5.00 127	3.50 89	3.06 78	3.7 1,7	
2 DN50	2.375 60,3	3	7/16 x 2.75 M11 x 69	1.88 48	2.81 71	5.63 143	4.19 106	3.63 92	5.4 2,5	
2 ½	2.875 73,0	3	7/16 x 2.75 M11 x 69	2.13 54	3.06 77	6.13 156	4.63 118	4.06 103	6.4 2,9	
DN65	3.000 76,1	3	7/16 x 2.75 M11 x 69	2.19 56	3.13 80	6.19 157	4.75 121	4.19 106	6.6 3,0	

4.1 DIMENSJONER

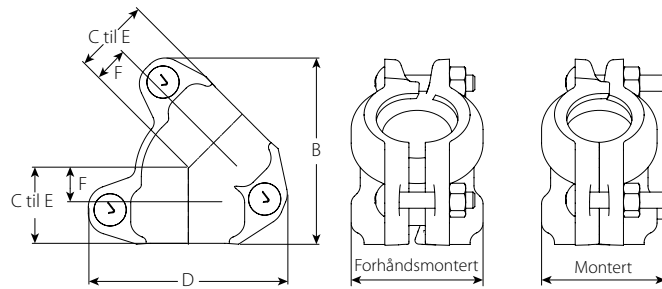
Nr. 102 Installation-Ready T-kobling



Størrelse		Bolt/mutter		Dimensjoner						Vekt	
Nominell tommer DN	Faktisk ytre diameter tommer mm	Ant.	Størrelse tommer mm	F Uttak tommer mm	C til B tommer mm	C til R tommer mm	D tommer mm	Forhåndsmontert tommer mm	Montert tommer mm	Ca. (hver) lb kg	
1 ¼ DN32	1.660 42,4	4	¾ x 2 M10 x 50	1.50 38	2.44 62	2.44 62	4.75 121	3.19 81	2.88 73	4.2 1,9	
1 ½ DN40	1.900 48,3	4	¾ x 2 M10 x 50	1.56 40	2.56 65	2.56 65	5.00 127	3.50 89	3.06 78	4.6 2,1	
2 DN50	2.375 60,3	4	7/16 x 2.75 M11 x 69	1.88 48	2.88 73	2.88 73	5.50 140	4.19 106	3.63 92	6.4 2,9	
2 ½	2.875 73,0	4	7/16 x 2.75 M11 x 69	2.13 54	3.13 80	3.13 80	6.00 152	4.63 118	4.06 103	7.5 3,4	
DN65	3.000 76,1	4	7/16 x 2.75 M11 x 69	2.19 56	3.19 81	3.19 81	6.19 157	4.75 121	4.19 106	7.8 3,5	

4.2 DIMENSJONER

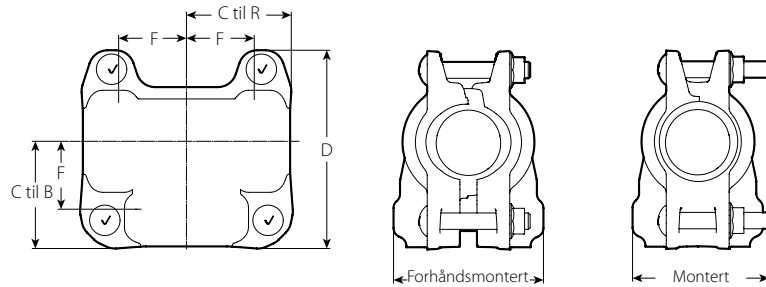
Nr. 103 Installation-Ready 45° rørbend



Størrelse		Bolt/mutter		Dimensjoner						Vekt	
Nominell tommer DN	Faktisk ytre diameter tommer mm	Ant.	Størrelse tommer mm	F Uttak tommer mm	C til E tommer mm	B tommer mm	D tommer mm	Forhåndsmontert tommer mm	Montert tommer mm	Ca. (hver) lb kg	
1 ¼ DN32	1.660 42,4	3	¾ x 2 M10 x 50	0.81 21	1.81 46	4.38 111	4.69 119	3.19 81	2.88 73	2.8 1,3	
1 ½ DN40	1.900 48,3	3	¾ x 2 M10 x 50	0.94 24	1.88 48	4.50 114	4.81 122	3.44 87	3.06 78	3.1 1,4	
2 DN50	2.375 60,3	3	7/16 x 2.75 M11 x 69	1.00 25	2.00 51	5.00 127	5.44 138	4.19 106	3.63 92	4.4 2,0	
2 ½	2.875 73,0	3	7/16 x 2.75 M11 x 69	1.13 29	2.06 52	5.38 135	5.94 151	4.63 117	4.06 103	4.9 2,2	
DN65	3.000 76,1	3	7/16 x 2.75 M11 x 69	1.13 29	2.13 54	5.50 140	6.13 156	4.75 121	4.19 106	5.1 2,3	

4.3 DIMENSJONER

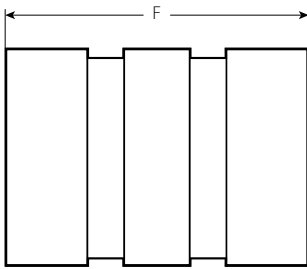
Nr. 104 Installation-Ready T-kobling med forgrening



Størrelse		Bolt/mutter		Dimensjoner						Vekt	
Nominell tommer DN	Faktisk ytre diameter tommer mm	Ant.	Størrelse tommer mm	F Uttak tommer mm	C til B tommer mm	C til R tommer mm	D tommer mm	Forhåndsmontert tommer mm	Montert tommer mm	Ca. (hver) lb kg	
1 ½ x 1 ½ x 2 DN40 x DN40 x DN50	1.900 x 1.900 x 2.375 48,3 x 48,3 x 60,3	4	7/16 x 2.75 M11 x 69	1.88 48	2.88 73	2.88 73	5.38 137	4.13 105	3.75 95	7.0 3,2	
2 x 2 x 2 ½ DN50 x DN50 x 73,0 mm	2.375 x 2.375 x 2.875 60,3 x 60,3 x 73,0	4	7/16 x 2.75 M11 x 69	2.13 54	3.13 79	3.13 79	5.88 149	4.63 117	4.13 105	8.6 3,9	
2 ½ x 2 ½ x 3 73,0 mm x 73,0 mm x DN80	2.875 x 2.875 x 3.500 73,0 x 73,0 x 88,9	4	7/16 x 2.75 M11 x 69	2.38 60	3.50 89	3.50 89	6.50 165	5.25 133	4.75 121	10.8 4,9	

4.4 DIMENSJONER

Nr. 143 lukkenippel (tilkobling-til-tilkobling monteringer)



Størrelse		Dimensjoner	Vekt
Nominell	Faktisk ytre diameter	F Uttak	Ca. (hver)
tommer DN	tommer mm	tommer mm	lb kg
1 ¼ DN32	1.660 42,4	2.37 60	0.4 0,2
1 ½ DN40	1.900 48,3	2.37 60	0.5 0,2
2 DN50	2.375 60,3	2.37 60	0.7 0,3
2 ½	2.875 73,0	2.37 60	1.1 0,5
DN65	3.000 76,1	2.37 60	1.2 0,5

5.0 YTELSE

Friksjonsflytdata

Størrelse		Flytdata – friksjonsmotstand				
		Tilsvarende lengde på sch. 40 rør (C=120)				
Nominell tommer DN	Faktisk ytre diameter tommer mm	Rørbønder		Nr. 102 Rett T-kobling		Nr. 104 – T-kobling med forgrening
		Nr. 101 90° rørbønder	Nr. 103 45° rørbønder	Gren	Løp	Løp
		ft m	ft m	ft m	ft m	ft m
1 ¼ DN32	1.660 42,4	2.8 0,9	0.4 0,1	3.1 0,9	0.6 0,2	–
1 ½ DN40	1.900 48,3	2.9 0,9	0.6 0,2	4.0 1,2	0.7 0,2	6.8 2,1
2 DN50	2.375 60,3	3.0 0,9	1.1 0,3	5.8 1,8	1.1 0,3	8.4 2,6
2 ½	2.875 73,0	3.1 0,9	1.5 0,5	7.6 2,3	1.4 0,4	9.3 2,8
DN65	3.000 76,1	3.1 0,9	1.6 0,5	8.1 2,5	1.5 0,5	–

Maksimalt driftstrykk

Stil 101, 102, 103

Størrelse		cULus		FM		VdS	LPCB
Nominell tommer DN	Faktisk ytre diameter tommer mm	Sch.10 psi kPa	Sch.40 psi kPa	Sch.10 psi kPa	Sch.40 psi kPa	psi kPa	psi kPa
1 ¼ DN32	1.660 42,4	300 2068	300 2068	365 2517	365 2517	363 2500	363 2500
1 ½ DN40	1.900 48,3	300 2068	300 2068	365 2517	365 2517	363 2500	363 2500
2 DN50	2.375 60,3	300 2068	300 2068	365 2517	365 2517	363 2500	363 2500
2 ½	2.875 73,0	300 2068	300 2068	365 2517	365 2517	363 2500	363 2500
DN65	3.000 76,1	300 ¹ 2068	–	365 2517	–	–	363 2500
3 DN80	3.500 88,9	300 2068	300 2068	365 2517	365 2517	363 2500	363 2500

¹ cULus listeopført for EN 10217 2,9mm rørvegg

Stil 104

Størrelse		cULus		FM	
Nominell tommer DN	Faktisk ytre diameter tommer mm	Sch.10 psi kPa	Sch.40 psi kPa	Sch.10 psi kPa	Sch.40 psi kPa
1 ½ x 1 ½ x 2 DN40 x DN40 x DN50	1.900 x 1.900 x 2.375 48,3 x 48,3 x 60,3	300 2068	300 2068	365 2512	365 2512
2 x 2 x 2 ½ DN50 X DN50 X 73,0 mm	2.375 x 2.375 x 2.875 60,3 x 60,3 x 73,0	300 2068	300 2068	365 2512	365 2512
2 ½ X 2 ½ X 3 73,0 mm x 73,0 mm x DN80	2.875 x 2.875 x 3.500 73,0 x 73,0 x 88,9	300 2068	300 2068	365 2512	365 2512

5.1 YTELSE

Listeoppføringer/Godkjenninger

Spesialrør

Stil 101

Rør	Størrelser tommer DN	Maks driftstrykk	
		cULus psi kPa	FM psi kPa
ET40	1 – 2 DN25 – DN50	–	300 2068
MT	1 – 2 DN25 – DN50	300 2068	300 2068
MLT	1 – 2 DN25 – DN50	300 2068	300 2068
WLS	1 – 2 DN25 – DN50	–	300 2068
EZT	1 – 2 DN25 – DN50	–	300 2068
EZF	1 ¼ – 2 ½ DN32 – 73,0 mm	–	300 2068
TF	1 ¼ – 2 ½ DN32 – 73,0 mm	–	300 2068
MF	1 ¼ – 2 ½ DN32 – 73,0 mm	300 2068	300 2068
FF	1 ½ – 2 ½ DN40 – 73,0 mm	300 2068	300 2068
EF	1 – 2 DN25 – DN50	–	300 2068
	1 ¼ – 2 ½ DN32 – 73,0 mm	300 2068	–
EN10217	DN65	300 2068	–

MERKNADER

- ET40: Bull Moose-rør EDDY-gjenger skrubart tynnvegget sprinklerrør
- MT: Til bruk med Wheatland-rør Mega-gjenger skrubart tynnvegget sprinklerrør
- MLT: Til bruk med Wheatland-rør MLT skrubart tynnvegget sprinklerrør
- WLS: Til bruk med Wheatland-rør WLS skrubart tynnvegget sprinklerrør
- EZT: Til bruk med Youngstown-rør EZ-gjenger skrubart tynnvegget sprinklerrør
- EZF: Til bruk med Bull Moose-rør EDDY-Flow ikke-skrubart tynnvegget sprinklerrør
- TF: Til bruk med Tex-rør Tex-Flow ikke-skrubart tynnvegget sprinklerrør
- MF: Til bruk med Wheatland-rør Mega-Flow ikke-skrubart tynnvegget sprinklerrør
- FF: Til bruk med Youngstown-rør Fire-Flo ikke-skrubart tynnvegget sprinklerrør
- EF: Til bruk med Borusan Mannesmann Easy-Flow ikke-skrubart tynnvegget sprinklerrør
- EN10217: henviser til stålør som er produsert i henhold til EN10217.

5.1 YTELSE (FORTSATT)

Stil 102

Rør	Størrelser tommer DN	Maks driftstrykk	
		cULus psi kPa	FM psi kPa
ET40	1 – 2 DN25 – DN50	–	300 2068
MT	1 – 2 DN25 – DN50	–	300 2068
MLT	1 – 2 DN25 – DN50	300 2068	300 2068
WLS	1 – 2 DN25 – DN50	–	300 2068
EZT	1 – 2 DN25 – DN50	–	300 2068
EZF	1 ¼ – 2 ½ DN32 – 73,0 mm	–	300 2068
TF	1 ¼ – 2 ½ DN32 – 73,0 mm	–	300 2068
MF	1 ¼ – 2 ½ DN32 – 73,0 mm	300 2068	300 2068
FF	1 ½ – 2 ½ DN40 – 73,0 mm	300 2068	300 2068
EF	1 – 2 DN25 – DN50	–	300 2068
	1 ¼ – 2 ½ DN32 – 73,0 mm	300 2068	–
EN10217	DN65	300 2068	–

MERKNADER

- ET40: Bull Moose-rør EDDY-gjenger skrubart tynnvegget sprinklerrør
- MT: Til bruk med Wheatland-rør Mega-gjenger skrubart tynnvegget sprinklerrør
- MLT: Til bruk med Wheatland-rør MLT skrubart tynnvegget sprinklerrør
- WLS: Til bruk med Wheatland-rør WLS skrubart tynnvegget sprinklerrør
- EZT: Til bruk med Youngstown-rør EZ-gjenger skrubart tynnvegget sprinklerrør
- EZF: Til bruk med Bull Moose-rør EDDY-Flow ikke-skrubart tynnvegget sprinklerrør
- TF: Til bruk med Tex-rør Tex-Flow ikke-skrubart tynnvegget sprinklerrør
- MF: Til bruk med Wheatland-rør Mega-Flow ikke-skrubart tynnvegget sprinklerrør
- FF: Til bruk med Youngstown-rør Fire-Flo ikke-skrubart tynnvegget sprinklerrør
- EF: Til bruk med Borusan Mannesmann Easy-Flow ikke-skrubart tynnvegget sprinklerrør
- EN10217: henviser til stålrør som er produsert i henhold til EN10217.

5.1 YTELSE (FORTSATT)

Stil 103

Rør	Størrelser tommer DN	Maks driftstrykk	
		cULus psi kPa	FM psi kPa
ET40	1 ¼ – 2 ½ DN32 – 73,0 mm	–	300 2068
MT	1 ¼ – 2 ½ DN32 – 73,0 mm	–	300 2068
MLT	1 ¼ – 2 ½ DN32 – 73,0 mm	–	300 2068
	1 ¼ – 2 DN32 – DN50	300 2068	–
WLS	1 ¼ – 2 ½ DN32 – 73,0 mm	–	300 2068
EZT	1 ¼ – 2 ½ DN32 – 73,0 mm	–	300 2068
EZF	1 ¼ – 2 ½ DN32 – 73,0 mm	–	300 2068
TF	1 ¼ – 2 ½ DN32 – 73,0 mm	–	300 2068
MF	1 ¼ – 2 ½ DN32 – 73,0 mm	300 2068	300 2068
FF	1 ½ – 2 ½ DN40 – 73,0 mm	300 2068	300 2068
EF	1 – 2 DN25 – DN50	–	300 2068
	1 ¼ – 2 ½ DN32 – 73,0 mm	300 2068	–
EN10217	DN65	300 2068	–

MERKNADER

- ET40: Bull Moose-rør EDDY – gjenger skrubart tynnvegget sprinklerrør
- MT: Til bruk med Wheatland-rør Mega – gjenger skrubart tynnvegget sprinklerrør
- MLT: Til bruk med Wheatland-rør MLT skrubart tynnvegget sprinklerrør
- WLS: Til bruk med Wheatland-rør WLS skrubart tynnvegget sprinklerrør
- EZT: Til bruk med Youngstown-rør EZ – gjenger skrubart tynnvegget sprinklerrør
- EZF: Til bruk med Bull Moose-rør EDDY– Flow ikke – skrubart tynnvegget sprinklerrør
- TF: Til bruk med Tex – rør Tex – Flow ikke – skrubart tynnvegget sprinklerrør
- MF: Til bruk med Wheatland-rør Mega – Flow ikke – skrubart tynnvegget sprinklerrør
- FF: Til bruk med Youngstown-rør Fire – Flo ikke – skrubart tynnvegget sprinklerrør
- EF: Til bruk med Borusan Mannesmann Easy – Flow ikke – skrubart tynnvegget sprinklerrør
- EN10217: henviser til stålrør som er produsert i henhold til EN10217.

5.1 YTELSE (FORTSATT)

Stil 104

Rør	Størrelser tommer DN	Maks driftstrykk	
		cULus psi kPa	FM psi kPa
ET40	1 1/2 x 1 1/2 x 2, 2 x 2 x 2 1/2, 2 1/2 x 2 1/2 x 3 DN40 x DN40 x DN50, DN50 x DN50 x 73,0 mm, 73,0 mm x 73,0 mm x DN80	–	300 2068
	1 1/2 x 1 1/2 x 2, 2 x 2 x 2 1/2 DN40 x DN40 x DN50, DN50 x DN50 x 73,0 mm	300 2068	–
MT	1 1/2 x 1 1/2 x 2, 2 x 2 x 2 1/2, 2 1/2 x 2 1/2 x 3 DN40 x DN40 x DN50, DN50 x DN50 x 73,0 mm, 73,0 mm x 73,0 mm x DN80	–	300 2068
	1 1/2 x 1 1/2 x 2, 2 x 2 x 2 1/2 DN40 x DN40 x DN50, DN50 x DN50 x 73,0 mm	300 2068	–
MLT	1 1/2 x 1 1/2 x 2, 2 x 2 x 2 1/2, 2 1/2 x 2 1/2 x 3 DN40 x DN40 x DN50, DN50 x DN50 x 73,0 mm, 73,0 mm x 73,0 mm x DN80	–	300 2068
	1 1/2 x 1 1/2 x 2, 2 x 2 x 2 1/2 DN40 x DN40 x DN50, DN50 x DN50 x 73,0 mm	300 2068	–
WLS	1 1/2 x 1 1/2 x 2, 2 x 2 x 2 1/2, 2 1/2 x 2 1/2 x 3 DN40 x DN40 x DN50, DN50 x DN50 x 73,0 mm, 73,0 mm x 73,0 mm x DN80	–	300 2068
EZT	1 1/2 x 1 1/2 x 2, 2 x 2 x 2 1/2, 2 1/2 x 2 1/2 x 3 DN40 x DN40 x DN50, DN50 x DN50 x 73,0 mm, 73,0 mm x 73,0 mm x DN80	–	300 2068
	1 1/2 x 1 1/2 x 2, 2 x 2 x 2 1/2 DN40 x DN40 x DN50, DN50 x DN50 x 73,0 mm	300 2068	–
EZF	1 1/2 x 1 1/2 x 2, 2 x 2 x 2 1/2, 2 1/2 x 2 1/2 x 3 DN40 x DN40 x DN50, DN50 x DN50 x 73,0 mm, 73,0 mm x 73,0 mm x DN80	–	300 2068
TF	1 1/2 x 1 1/2 x 2, 2 x 2 x 2 1/2, 2 1/2 x 2 1/2 x 3 DN40 x DN40 x DN50, DN50 x DN50 x 73,0 mm, 73,0 mm x 73,0 mm x DN80	–	300 2068
MF	1 1/2 x 1 1/2 x 2, 2 x 2 x 2 1/2, 2 1/2 x 2 1/2 x 3 DN40 x DN40 x DN50, DN50 x DN50 x 73,0 mm, 73,0 mm x 73,0 mm x DN80	300 2068	300 2068
FF	1 1/2 x 1 1/2 x 2, 2 x 2 x 2 1/2, 2 1/2 x 2 1/2 x 3 DN40 x DN40 x DN50, DN50 x DN50 x 73,0 mm, 73,0 mm x 73,0 mm x DN80	–	300 2068
	2 x 2 x 2 1/2, 2 1/2 x 2 1/2 x 3 DN50 x DN50 x 73,0 mm, 73,0 mm x 73,0 mm x DN80	300 2068	–
EF	1 1/2 x 1 1/2 x 2, 2 x 2 x 2 1/2, 2 1/2 x 2 1/2 x 3 DN40 x DN40 x DN50, DN50 x DN50 x 73,0 mm, 73,0 mm x 73,0 mm x DN80	300 2068	300 2068

MERKNADER

- ET40: Bull Moose-rør EDDY-gjenger skrubart tynnvegget sprinklerrør
- MT: Til bruk med Wheatland-rør Mega-gjenger skrubart tynnvegget sprinklerrør
- MLT: Til bruk med Wheatland-rør MLT skrubart tynnvegget sprinklerrør
- WLS: Til bruk med Wheatland-rør WLS skrubart tynnvegget sprinklerrør
- EZT: Til bruk med Youngstown-rør EZ-gjenger skrubart tynnvegget sprinklerrør
- EZF: Til bruk med Bull Moose-rør EDDY-Flow ikke-skrubart tynnvegget sprinklerrør
- TF: Til bruk med Tex-rør Tex-Flow ikke-skrubart tynnvegget sprinklerrør
- MF: Til bruk med Wheatland-rør Mega-Flow ikke-skrubart tynnvegget sprinklerrør
- FF: Til bruk med Youngstown-rør Fire-Flo ikke-skrubart tynnvegget sprinklerrør
- EF: Til bruk med Borusan Mannesmann Easy-Flow ikke-skrubart tynnvegget sprinklerrør

6.0 MERKNADER

⚠ ADVARSEL



- Les alle instruksjoner slik at du forstår dem før du prøver å installere Victaulic-produkter.
- Sjekk alltid at rørsystemet er helt trykkavlastet og tømt umiddelbart før installasjon, fjerning, justering eller vedlikehold av alle Victaulic produkter.
- Bruk vernebriller, hjelm og vernesko.

Hvis ikke disse instruksjonene overholdes, kan det føre til at noen blir drept eller alvorlig skadet, og til skader på eiendom.

- Disse produktene skal kun brukes i brannvernssystemer som er konstruert og installert i samsvar med gjeldende forskrifter fra National Fire Protection Association (NFPA 13, 13D, 13R, osv.) eller tilsvarende forskrifter, og i henhold til gjeldende bygnings- og brannkoder. Disse standardene og kodene inneholder viktig informasjon om hvordan systemet skal beskyttes mot kuldegrader, korrosjon, mekanisk skade osv.
- Installatøren må forstå bruken av dette produktet og hvorfor det ble spesifisert for dette bestemte bruksområdet.
- Installatøren må ha kjennskap til vanlige bransjestandarder for sikkerhet og de potensielle konsekvensene av feil produktinstallasjon.
- Det er systemplanleggerens ansvar å verifisere at materialene egner seg til bruk med tilsiktet væskemedium innenfor rørsystemet og det eksterne miljøet.
- Materialansvarlig må evaluere virkningen av kjemisk sammensetning, pH-nivå, driftstemperatur, kloridnivå, oksygeninnhold og strømningshastighet på materialene for å bekrefte at systemets levetid vil være akseptabel for tilsiktet drift.

Unnlattelse av å følge de nødvendige instruksjonene for installasjon samt lokale og nasjonale koder og standarder, kan svekke systemets integritet eller føre til systemsvikt som kan resultere i at noen blir drept eller alvorlig skadet og skade på eiendom.

7.0 REFERANSEMATERIALE

[10.54: FireLock™ Innovative Groove System I IGS](#)

[I-101-103 installasjonsinstruksjoner](#)

[I-102-104 installasjonsinstruksjoner](#)

[I-ENDELOKK: Victaulic endelokk installasjonsinstruksjoner](#)

Brukerens ansvar for valg av riktig produkt

Hver bruker har det endelige ansvaret for å avgjøre om et Victaulic produkt egner seg til det planlagte formålet med hensyn til industristandarder og prosjektspesifikasjoner, og gjeldende byggeregler og relaterte forskrifter samt instruksjonene fra Victaulic angående ytelse, vedlikehold, sikkerhet og advarsler. Ikke noe av innholdet i dette eller andre dokumenter eller muntlige anbefalinger, råd eller meninger fra en ansatt hos Victaulic, kan endre, variere, erstatte eller kansellere vilkår i Victaulic Companys standard salgsbetingelser, installasjonsveiledning eller i denne ansvarsfraskrivelsen.

Intellektuell eiendomsrett

Ingen påstander i dette dokumentet angående mulig eller foreslått bruk av materialer, produkter, service eller design, er beregnet på eller skal brukes til å innvilge lisenser under patenter eller annen intellektuell eiendomsrett som tilhører Victaulic eller noen av deres datterselskaper eller tilknyttede selskaper som dekker slik bruk eller design, eller som en anbefaling for bruk av slikt materiale, produkt, service eller design hvis dette er brudd på en patent eller annen intellektuell eiendomsrett. Uttrykket "Patentbeskyttet" eller "Patentanmeldt" henviser til design eller brukpatenter eller patentsøknader for gjenstander og/eller bruksmetoder i USA og/eller i andre land.

Merk

Dette produktet skal produseres av Victaulic eller i henhold til spesifikasjoner fra Victaulic. Alle produkter skal installeres i samsvar med gjeldende installasjons-/monteringsinstruksjoner fra Victaulic. Victaulic forbeholder seg retten til å endre produktspesifikasjoner, design og standardutstyr uten varsel og uten å pådra seg forpliktelser.

Installasjon

Se alltid Victaulic installasjonshåndboken eller installasjonsinstruksjonene for produktet som installeres. Håndbøker med komplette installasjons- og monteringsdata følger med hver forsendelse av Victaulic-produkter, og fås i PDF-format på vårt nettsted på www.victaulic.com.

Garanti

Se avsnittet om garanti i den gjeldende prislisten eller kontakt Victaulic for mer informasjon.

Varemerker

Victaulic og alle andre Victaulic merker er varemerker eller registrerte varemerker som tilhører Victaulic Company og/eller deres tilknyttede enheter, i USA og/eller i andre land.