

Запорные клапаны FireLock®

Запорный клапан серии 717

Запорный клапан высокого давления серии 717H



Серия 717
(2 ½ – 3"/65 – 80 мм)



Серия 717
(4 – 12"/100 – 300 мм)



Серия 717H
Запорный клапан высокого давления
(2 – 3"/50 – 80 мм)

1.0 ОПИСАНИЕ ИЗДЕЛИЯ

Предлагаемые размеры

- 2 – 3"/DN50 – DN80 (Серия 717H)
- 2 ½ – 12"/DN50 – DN300 (Серия 717)

Класс давления

- До 365 фунт/кв. дюйм / 2517 кПа / 25 бар
- Рабочее давление зависит от размера трубы, размера клапана и требований к допускам.

Применение

- Предназначен для использования в системах противопожарной защиты.
- Предотвращает обратный поток.
- Механизм с одной тарелкой включает в себя пружины для обеспечения плавной работы.
- Может устанавливаться как вертикально (только восходящий поток), так и горизонтально.
- Корпус клапана отлит со стрелкой-индикатором потока, которая используется для определения правильной ориентации клапана.
- Для некоторых размеров отдельно предлагаются штуцеры отбора давления для восходящего и нисходящего потока. См. Раздел 3.0.
- Имеет пазовые концевые соединения.
- Рассчитаны для использования при температурах окружающей среды в системах противопожарной защиты.

2.0 СЕРТИФИКАТЫ/ПЕРЕЧНИ



ПРИМЕЧАНИЕ

- Подробности см. в [документе Victaulic публикации 10.01](#)

ПО ВОПРОСАМ, КАСАЮЩИМСЯ УСТАНОВКИ, ТЕХОБСЛУЖИВАНИЯ ИЛИ ТЕХПОДДЕРЖКИ ИЗДЕЛИЯ,
ВСЕГДА СМ. ВСЕ УВЕДОМЛЕНИЯ В КОНЦЕ ЭТОГО ДОКУМЕНТА.

Система №		Расположение	
Представлено		Дата	

Спец. раздел		Параграф	
Утверждено		Дата	

2.0 СЕРТИФИКАТЫ/ПЕРЕЧНИ (Продолжение)

Допуски/Перечни

Размер	Допуски/Перечни Значения рабочего давления			
	Серия 717H			
	cULus	FM	LPCB	Vds
2"/50 мм	365 фунт. на кв. дюйм/ 2517 кПа	365 фунт. на кв. дюйм/ 2517 кПа	365 фунт. на кв. дюйм/ 2517 кПа	365 фунт. на кв. дюйм/ 2517 кПа
2 ½"/65 мм	365 фунт. на кв. дюйм/ 2517 кПа	365 фунт. на кв. дюйм/ 2517 кПа	365 фунт. на кв. дюйм/ 2517 кПа	365 фунт. на кв. дюйм/ 2517 кПа
76,1 мм	365 фунт. на кв. дюйм/ 2517 кПа	365 фунт. на кв. дюйм/ 2517 кПа	365 фунт. на кв. дюйм/ 2517 кПа	365 фунт. на кв. дюйм/ 2517 кПа
3"/80 мм	365 фунт. на кв. дюйм/ 2517 кПа	365 фунт. на кв. дюйм/ 2517 кПа	365 фунт. на кв. дюйм/ 2517 кПа	365 фунт. на кв. дюйм/ 2517 кПа

Размер	Допуски/Перечни Значения рабочего давления			
	Серия 717			
	cULus	FM	LPCB	Vds
2 ½"/65 мм	250 фунт. на кв. дюйм/ 1725 кПа	нет данных	365 фунт. на кв. дюйм/ 2517 кПа	нет данных
76,1 мм	250 фунт. на кв. дюйм/ 1725 кПа	нет данных	365 фунт. на кв. дюйм/ 2517 кПа	до 16 бар/232 фунт. на кв. дюйм
3"/80 мм	250 фунт. на кв. дюйм/ 1725 кПа	нет данных	365 фунт. на кв. дюйм/ 2517 кПа	до 16 бар/232 фунт. на кв. дюйм
4"/100 мм	365 фунт. на кв. дюйм/ 2517 кПа	365 фунт. на кв. дюйм/ 2517 кПа	365 фунт. на кв. дюйм/ 2517 кПа	до 16 бар/232 фунт. на кв. дюйм
5"/125 мм	365 фунт. на кв. дюйм/ 2517 кПа	365 фунт. на кв. дюйм/ 2517 кПа	365 фунт. на кв. дюйм/ 2517 кПа	нет данных
139,7 мм	365 фунт. на кв. дюйм/ 2517 кПа	365 фунт. на кв. дюйм/ 2517 кПа	365 фунт. на кв. дюйм/ 2517 кПа	до 16 бар/232 фунт. на кв. дюйм
6"/150 мм	365 фунт. на кв. дюйм/ 2517 кПа	365 фунт. на кв. дюйм/ 2517 кПа	365 фунт. на кв. дюйм/ 2517 кПа	до 16 бар/232 фунт. на кв. дюйм
165,1 мм	365 фунт. на кв. дюйм/ 2517 кПа	365 фунт. на кв. дюйм/ 2517 кПа	365 фунт. на кв. дюйм/ 2517 кПа	нет данных
8"/200 мм	365 фунт. на кв. дюйм/ 2517 кПа	365 фунт. на кв. дюйм/ 2517 кПа	348 фунт. на кв. дюйм/ 2400 кПа	до 16 бар/232 фунт. на кв. дюйм
10"/250 мм	250 фунт. на кв. дюйм/ 1725 кПа	250 фунт. на кв. дюйм/ 1725 кПа	1725 кПа/250 фунт/кв. дюйм	нет данных
12"/300 мм	250 фунт. на кв. дюйм/ 1725 кПа	250 фунт. на кв. дюйм/ 1725 кПа	1725 кПа/250 фунт/кв. дюйм	нет данных

3.0 СПЕЦИФИКАЦИИ – МАТЕРИАЛЫ

Корпус:

Чугун с шаровидным графитом в соответствии с ASTM A 536, класс 65-45-12.

Покрытие корпуса:

Корпус серии 717Н: Чёрная краска

Торцевая поверхность серии 717Н: Никелевое покрытие, полученное методом химического восстановления в соответствии с ASTM B-733

Серия 717 (2 ½ – 3"/DN65 – DN80): Покрытие полифениленсульфидом (ПФС)

Серия 717 (4 – 12"/DN100 – DN300): Чёрная краска

Посадочная поверхность корпуса:

Серия 717Н: Нитриловое уплотнительное кольцо, установленное на торцевую поверхность с никелевым покрытием, нанесенным методом химического восстановления в соответствии с ASTM B-733

Серия 717 (2 ½ – 3"/DN65 – DN80): Ковкий чугун с полифениленсульфидным (ПФС) покрытием

Серия 717 (4 – 12"/DN100 – DN300): Чугун с шаровидным графитом с никелевым покрытием, полученным методом химического восстановления в соответствии с ASTM B-733

Уплотнение или покрытие тарелки: (укажите выбранный тип¹)

Нитрил (только серия 717Н)

ЭПДМ

НЕ ПОДХОДИТ ДЛЯ РАБОТЫ С НЕФТЕПРОДУКТАМИ.

Тарелки:

Серия 717Н: Литая нержавеющая сталь CF8M

Серия 717 (2 ½ – 3"/DN65 – DN80): Алюминиевая бронза с эластомерным уплотнением

Серия 717 (4 – 12"/DN100 – DN300): Тарелка, герметизированная эластомерным материалом.

Шток:

Серия 717Н: Латунь

Серия 717 (2 ½ – 3"/DN65 – DN80): Нержавеющая сталь типа 416

Серия 717 (4 – 12"/DN100 – DN300): Нержавеющая сталь типа 316

Пружина:

Нержавеющая сталь типа 302/304

Втулка штока:

Серия 717Н: Оцинкованная углеродистая сталь

Серия 717: Оцинкованная углеродистая сталь

Заглушка трубы:

Серия 717Н: Оцинкованная углеродистая сталь

Серия 717: Оцинкованная углеродистая сталь

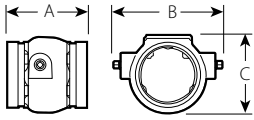
Штуцеры отбора давления (по отдельному заказу):

Серия 717Н: Предлагаются для всех размеров

Серия 717: Предлагаются для размеров 4 – 12"/DN100 – DN300

4.0 РАЗМЕРЫ

Серия 717

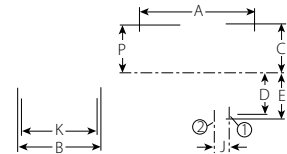


Стандартные 2 1/2 – 3"/65 – 80 мм



- ① 1/2" NPT (нормальная трубная резьба) входной сливной патрубок
- ② 1/2" NPT (нормальная трубная резьба) выходной сливной патрубок
- ③ 2" NPT (дополнительный сливной патрубок)

Стандартные 4 – 8"/100 – 200 мм



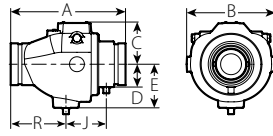
- ① 1/2" NPT (нормальная трубная резьба) входной сливной патрубок
- ② 1/2" NPT (нормальная трубная резьба) выходной сливной патрубок

Стандартные 10 – 12"/250 – 300 мм

Размер		Размеры										Масса
Номинальный дюймы мм	Фактический наружный диаметр дюймы мм	от E до E A дюймы мм	B дюймы мм	C дюймы мм	D дюймы мм	E дюймы мм	J дюймы мм	K дюймы мм	P дюймы мм	R дюймы мм	Приблизительно (каждый) фунты кг	
2 1/2 65	2.875 73,0	3.88 99	4.26 108	3.57 91	-	-	-	-	-	-	3.6 1,6	
76,1 мм	3.000 76,1	3.88 99	4.26 108	3.57 91	-	-	-	-	-	-	3.6 1,6	
3 80	3.500 88,9	4.25 108	5.06 129	4.17 106	-	-	-	-	-	-	4.5 2,0	
4 100	4.500 114,3	9.63 245	6.00 152	3.88 99	2.75 70	3.50 89	2.00 51	4.50 114	3.50 89	3.35 85	20.0 9,1	
5 125	5.563 141,3	10.50 267	6.80 173	4.50 114	-	4.17 106	2.15 55	5.88 149	4.08 104	3.98 101	27.0 12,3	
139,7 мм	5.500 139,7	10.50 267	6.80 173	4.50 114	-	4.17 106	2.15 55	5.88 149	4.08 104	3.98 101	27.0 12,3	
6 150	6.625 168,3	11.50 292	8.00 203	5.00 127	-	4.50 114	2.38 61	6.67 169	4.73 120	3.89 99	38.0 17,2	
165,1 мм	6.500 165,1	11.50 292	8.00 203	5.00 127	-	4.50 114	2.38 61	6.67 169	4.73 120	3.89 99	38.0 17,2	
8 200	8.625 219,1	14.00 356	9.88 251	6.06 154	5.05 128	5.65 144	2.15 55	8.85 225	5.65 144	5.75 146	64.0 29,0	
10 250	10.750 273,0	17.00 432	12.00 305	7.09 180	5.96 151	6.69 170	2.15 55	10.92 277	6.73 171	-	100.0 45,4	
12 300	12.750 323,9	19.50 495	14.00 356	8.06 205	6.91 176	7.64 194	2.51 64	12.81 925	7.73 196	-	140.0 63,5	

4.1 РАЗМЕРЫ

Серия 717Н



Стандартные 2"/50 мм – 3"/80 мм

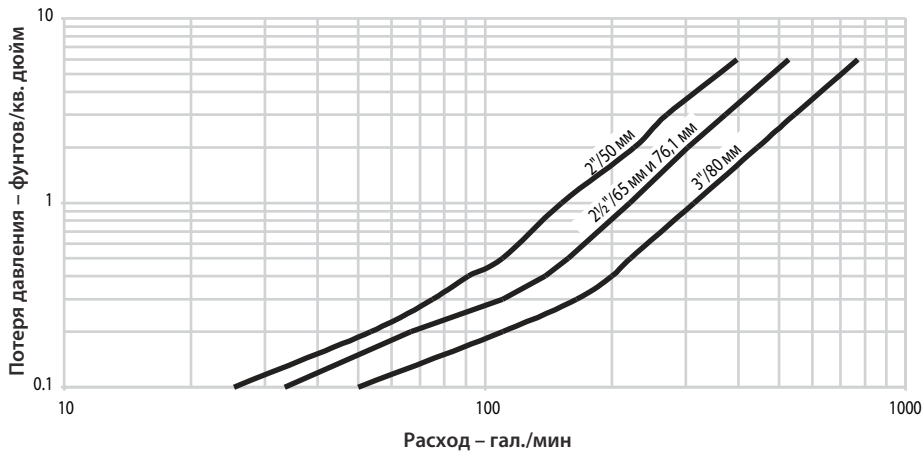
Размер	Размеры									Масса
Номинальный дюймы мм	от E до E A дюймы мм	B дюймы мм	C дюймы мм	D дюймы мм	E дюймы мм	J дюймы мм	K дюймы мм	P дюймы мм	R дюймы мм	Приблизительно (каждый) фунты кг
2 50	8.66 219,8	6.46 164,1	3.23 82,1	1.48 37,5	3.02 76,7	2.80 71,0	-	-	4.25 108,0	10.7 4,9
2½ 65	9.37 238,0	6.94 176,3	3.31 84,1	1.66 42,2	3.40 86,4	3.38 85,9	-	-	4.38 111,3	13.8 6,3
76,1 мм	9.37 238,0	6.94 176,3	3.31 84,1	1.66 42,2	3.40 86,4	3.38 85,9	-	-	4.38 111,3	13.8 6,3
3 80	9.62 244,3	7.44 189,0	3.53 89,7	1.91 48,5	3.65 92,7	3.38 85,9	-	-	4.63 117,6	20.0 9,1

5.0 РАБОЧИЕ ХАРАКТЕРИСТИКИ

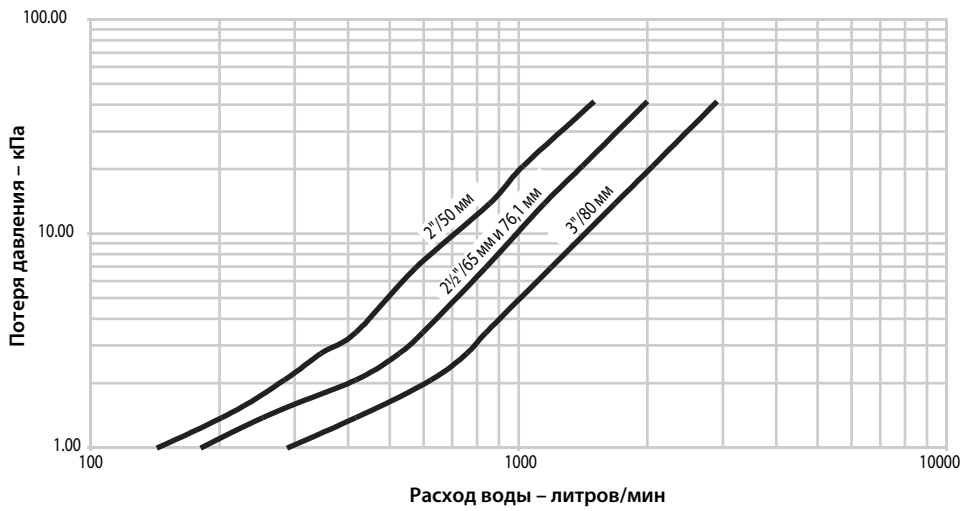
Характеристики расхода

На приведенных ниже графиках показан расход воды при температуре 60°F/16°C, проходящей через клапан.

S717H / 717HR



S717H / 717HR

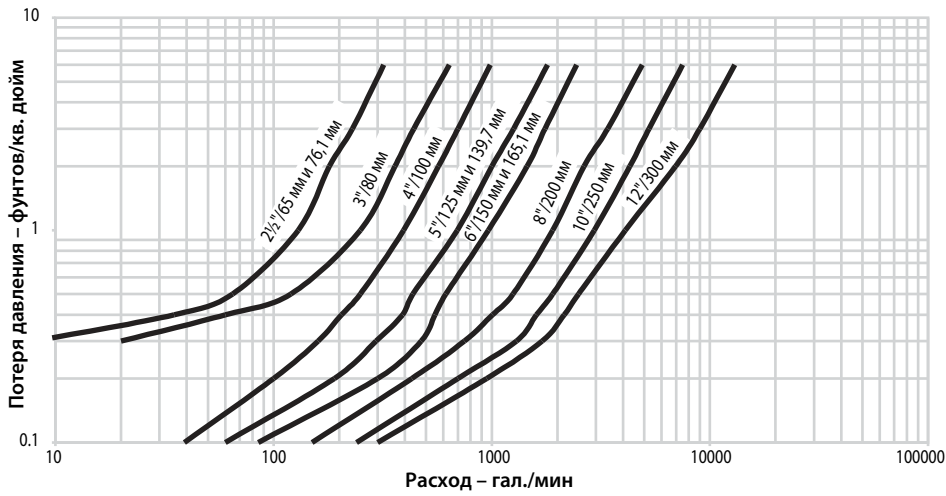


5.1 РАБОЧИЕ ХАРАКТЕРИСТИКИ

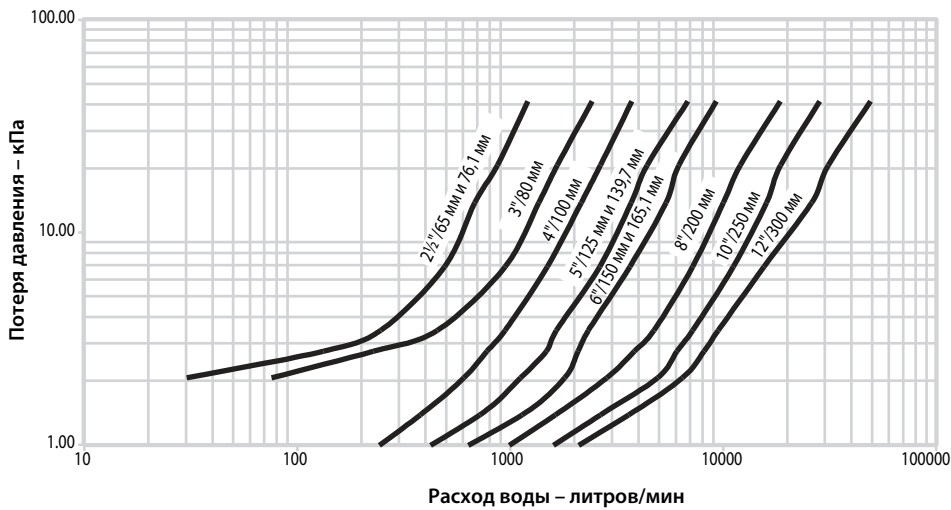
Характеристики расхода

На приведенных ниже графиках показан расход воды при температуре 60°F/16°C, проходящей через клапан.

S717 / 717R

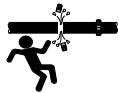


S717 / 717R



6.0 ПРЕДУПРЕЖДЕНИЯ

ПРЕДУПРЕЖДЕНИЕ



- Перед монтажом, демонтажом, регулировкой или техобслуживанием трубных изделий Victaulic необходимо сбросить давление и слить воду из трубопроводной системы.

7.0 СПРАВОЧНЫЕ МАТЕРИАЛЫ

[05.01: Руководство по выбору уплотнения](#)

[10.01: Справочник официальных разрешений](#)

[29.01: Положения и условия/Гарантия](#)

[I-100: Руководство по установке на объекте](#)

Ответственность пользователя за выбор изделий и их соответствие целям использования

Каждый пользователь несет полную ответственность за решение о пригодности продукции Victaulic для конкретного конечного применения, в соответствии с отраслевыми стандартами и техническими условиями проекта, а также с указаниями Victaulic по производительности, техническому обслуживанию, безопасности и мерам предосторожности. Ни одно из условий в этом или любом другом документе, в том числе никакие выраженные устно рекомендации, советы или мнение сотрудников Victaulic, не могут менять, вносить поправки, заменять или отменять какие-либо положения стандартных условий продажи, руководств по монтажу компании Victaulic или же данного разъяснительного замечания.

Право интеллектуальной собственности

Никакое из заявлений в настоящем документе, касающееся возможного или предлагаемого использования любых материала, продукта, услуги или конструктивных особенностей, не предназначено и не должно толковаться как предоставление какой-либо лицензии на патент или другого права интеллектуальной собственности Victaulic или любой из его дочерних и аффилированных компаний, распространяющееся на такое использование или конструкцию, или как рекомендация по использованию материала, продукта, услуги или конструктивных особенностей в нарушение любого патента или других прав интеллектуальной собственности. Термины «Запатентовано» или «Патент заявлен» относятся к конструктивным особенностям или патентам на изобретение или заявкам на патент на изделия и / или методы их применения в Соединенных Штатах Америки и / или других странах.

Примечание

Это изделие изготовлено компанией Victaulic или в соответствии с установленными Victaulic техническими спецификациями. Все изделия должны устанавливаться в соответствии с указаниями из действующих руководств компании Victaulic по монтажу/сборке. Компания Victaulic оставляет за собой право на внесение изменений в технические характеристики изделий, конструкцию и стандартную комплектацию оборудования без предварительного уведомления и какой-либо ответственности со своей стороны.

Монтаж

Всегда следуйте указаниям инструкций по монтажу Victaulic или инструкций по монтажу для изделий, которые вы устанавливаете. Инструкции со всеми данными по монтажу и сборке включены в объем каждой поставки Victaulic, а также имеются в формате PDF на нашем сайте www.victaulic.com.

Гарантия

Для получения подробной информации см. раздел «Гарантия» текущего прайс-листа или свяжитесь с представителями компании Victaulic.

Торговые марки

Victaulic и все остальные марки Victaulic являются зарегистрированными торговыми марками компании Victaulic и/или ее дочерних компаний в США и/или других странах.