

Spätné klapky FireLock®

Spätná klapka série 717

Vysokotlaková spätná klapka série 717H

victaulic®
10.08-SLO



Séria 717
(2½ – 3"/65 – 80 mm)



Séria 717
(4 – 12"/100 – 300 mm)



Séria 717H
Vysokotlaková spätná klapka
(2 – 3"/50 – 80 mm)

1.0 POPIS VÝROBKU

Dostupné veľkosti

- 2 – 3"/DN50 – DN80 (séria 717H)
- 2 ½ – 12"/DN50 – DN300 (séria 717)

Trieda tlaku

- Maximálne 365 psi/2517 kPa/25 bar
- Pracovný tlak závisí od veľkosti potrubia, veľkosti ventilu a požiadaviek na schválenie.

Aplikácia

- Určené na použitie v protipožiarnych systémoch.
- Zabraňuje spätnému toku.
- Jednotanierový mechanizmus obsahuje pružinu na zaistenie činnosti bez udierania.
- Dá nainštalovať vertikálne (tok len nahor) alebo horizontálne.
- Odliatok telesa ventilu s indikátorom šípky, ktorý pomáha so správnou orientáciou ventilu.
- Pri vybraných veľkostiach sú súčasťou výbavy voliteľné tlakové kohútiky na vstupe a výstupe zostavy. Pozrite si časť 3.0.
- Dodávajú sa s drážkovanými koncami.
- Dimenzované na použitie s okolitou teplotou v protipožiarnych systémoch.

2.0 CERTIFIKÁCIA/ZOZNAMY



POZNÁMKA

- Podrobnosti nájdete v [príslušnej publikácii 10.01](#) od spoločnosti Victaulic

VŽDY SI POZRITE AKÉKOL'VEK OZNÁMENIA NA KONCI TOHTO DOKUMENTU OHĽADOM INŠTALÁCIE, ÚDRŽBY ALEBO PODPORY VÝROBKU.

Č. systému		Miesto	
Podal		Dátum	

Časť s technickými parametrami		Odsek	
Schválil		Dátum	

2.0 CERTIFIKÁCIA/ZOZNAMY (Pokračovanie)

Schválenia/Zoznamy

Velkosť	Prevádzkové tlaky podľa schválenia/zoznamu			
	Séria 717H			
	cULus	FM	LPCB	Vds
2"/50 mm	365 psi/2517 kPa	365 psi/2517 kPa	365 psi/2517 kPa	365 psi/2517 kPa
2 ½"/65 mm	365 psi/2517 kPa	365 psi/2517 kPa	365 psi/2517 kPa	365 psi/2517 kPa
76,1 mm	365 psi/2517 kPa	365 psi/2517 kPa	365 psi/2517 kPa	365 psi/2517 kPa
3"/80 mm	365 psi/2517 kPa	365 psi/2517 kPa	365 psi/2517 kPa	365 psi/2517 kPa

Velkosť	Prevádzkové tlaky podľa schválenia/zoznamu			
	Séria 717			
	cULus	FM	LPCB	Vds
2 ½"/65 mm	250 psi/1725 kPa	nevztahuje sa na daný prípad	365 psi/2517 kPa	nevztahuje sa na daný prípad
76,1 mm	250 psi/1725 kPa	nevztahuje sa na daný prípad	365 psi/2517 kPa	16bar/232 psi
3"/80 mm	250 psi/1725 kPa	nevztahuje sa na daný prípad	365 psi/2517 kPa	16bar/232 psi
4"/100 mm	365 psi/2517 kPa	365 psi/2517 kPa	365 psi/2517 kPa	16bar/232 psi
5"/125 mm	365 psi/2517 kPa	365 psi/2517 kPa	365 psi/2517 kPa	nevztahuje sa na daný prípad
139,7 mm	365 psi/2517 kPa	365 psi/2517 kPa	365 psi/2517 kPa	16bar/232 psi
6"/150 mm	365 psi/2517 kPa	365 psi/2517 kPa	365 psi/2517 kPa	16bar/232 psi
165,1 mm	365 psi/2517 kPa	365 psi/2517 kPa	365 psi/2517 kPa	nevztahuje sa na daný prípad
8"/200 mm	365 psi/2517 kPa	365 psi/2517 kPa	348 psi/2400 kPa	16bar/232 psi
10"/250 mm	250 psi/1725 kPa	250 psi/1725 kPa	1725 kPa/250 psi	nevztahuje sa na daný prípad
12"/300 mm	250 psi/1725 kPa	250 psi/1725 kPa	1725 kPa/250 psi	nevztahuje sa na daný prípad

3.0 TECHNICKÉ PARAMETRE – MATERIÁL

Teleso:

Tvárna liatina vyhovujúca norme ASTM A-536, trieda 65-45-12.

Povrchová vrstva telesa:

Teleso série 717H: Čierna farba

Čelo série 717H: Bezprúdové pokovanie niklom v súlade s normou ASTM B-733

Séria 717 (2 ½ – 3"/DN65 – DN80): Povrchová vrstva PPS

Séria 717 (4 – 12"/DN100 – DN300): Čierna farba

Sedlo telesa:

Séria 717H: Nitrilový tesniaci krúžok nainštalovaný v rámci bezprúdového pokovania niklom v súlade s normou ASTM B-733

Séria 717 (2 ½" – 3"/DN65 – DN80): Tvárna liatina s povrchovou vrstvou PPS

Séria 717 (4 – 12"/DN100 – DN300): Tvárna liatina s bezprúdovým pokovaním niklom v súlade s normou ASTM B-733

Tesnenie taniera alebo povrchová vrstva: (uveďte výber')

Nitril (len séria 717H)

EPDM

NEKOMPATIBILNÉ PRE ROPNÉ PREVÁDZKY.

Taniere:

Séria 717H: CF8M Liata nerezová oceľ

Séria 717 (2 ½ – 3"/DN65 – DN80): Hliníkový bronz s elastomérovým tesnením

Séria 717 (4 – 12"/DN100 – DN300): Taniere obalené elastomérom.

Hriadeľ:

Séria 717H: Mosadz

Séria 717 (2 ½ – 3"/DN65 – DN80): Typ 416 nerezová oceľ

Séria 717 (4 – 12"/DN100 – DN300): Typ 316 nerezová oceľ

Pružina:

Typ 302/304 nerezová oceľ

Hriadeľový uzáver:

Séria 717H: Uhlíková oceľ pokovaná zinkom

Séria 717: Uhlíková oceľ pokovaná zinkom

Potrubný uzáver:

Séria 717H: Uhlíková oceľ pokovaná zinkom

Séria 717: Uhlíková oceľ pokovaná zinkom

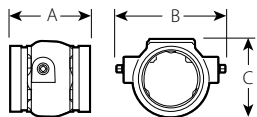
Voliteľné tlakové kohútiky:

Séria 717H: Dostupné pri všetkých veľkostiach

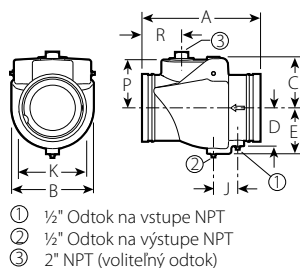
Séria 717: Dostupné pri veľkostiach 4 – 12"/DN100 – DN300

4.0 ROZMERY

Séria 717

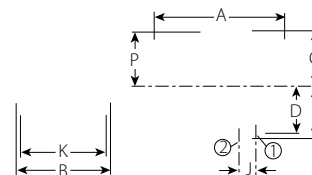


Typické rozmery 2 1/2 – 3"/65 – 80 mm



- ① 1/2" Odtok na vstupe NPT
- ② 1/2" Odtok na výstupe NPT
- ③ 2" NPT (voliteľný odtok)

Typické rozmery 4 – 8"/100 – 200 mm



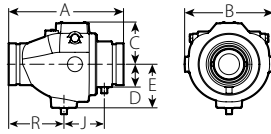
- ① 1/2" Odtok na vstupe NPT
- ② 1/2" Odtok na výstupe NPT

Typické rozmery 10 – 12"/250 – 300 mm

Veľkosť		Rozmery										Hmotnosť
Menovité palce mm	Skutočný vonkajší priemer palce mm	E až E A palce mm	B palce mm	C palce mm	D palce mm	E palce mm	J palce mm	K palce mm	P palce mm	R palce mm	Približne (každé) lb kg	
2 1/2 65	2.875 73,0	3.88 99	4.26 108	3.57 91	-	-	-	-	-	-	3.6 1,6	
76,1 mm	3.000 76,1	3.88 99	4.26 108	3.57 91	-	-	-	-	-	-	3.6 1,6	
3 80	3.500 88,9	4.25 108	5.06 129	4.17 106	-	-	-	-	-	-	4.5 2,0	
4 100	4.500 114,3	9.63 245	6.00 152	3.88 99	2.75 70	3.50 89	2.00 51	4.50 114	3.50 89	3.35 85	20.0 9,1	
5 125	5.563 141,3	10.50 267	6.80 173	4.50 114	-	4.17 106	2.15 55	5.88 149	4.08 104	3.98 101	27.0 12,3	
139,7 mm	5.500 139,7	10.50 267	6.80 173	4.50 114	-	4.17 106	2.15 55	5.88 149	4.08 104	3.98 101	27.0 12,3	
6 150	6.625 168,3	11.50 292	8.00 203	5.00 127	-	4.50 114	2.38 61	6.67 169	4.73 120	3.89 99	38.0 17,2	
165,1 mm	6.500 165,1	11.50 292	8.00 203	5.00 127	-	4.50 114	2.38 61	6.67 169	4.73 120	3.89 99	38.0 17,2	
8 200	8.625 219,1	14.00 356	9.88 251	6.06 154	5.05 128	5.65 144	2.15 55	8.85 225	5.65 144	5.75 146	64.0 29,0	
10 250	10.750 273,0	17.00 432	12.00 305	7.09 180	5.96 151	6.69 170	2.15 55	10.92 277	6.73 171	-	100.0 45,4	
12 300	12.750 323,9	19.50 495	14.00 356	8.06 205	6.91 176	7.64 194	2.51 64	12.81 925	7.73 196	-	140.0 63,5	

4.1 ROZMERY

Séria 717H



Typické rozmery 2"/50 mm alebo 3"/80 mm

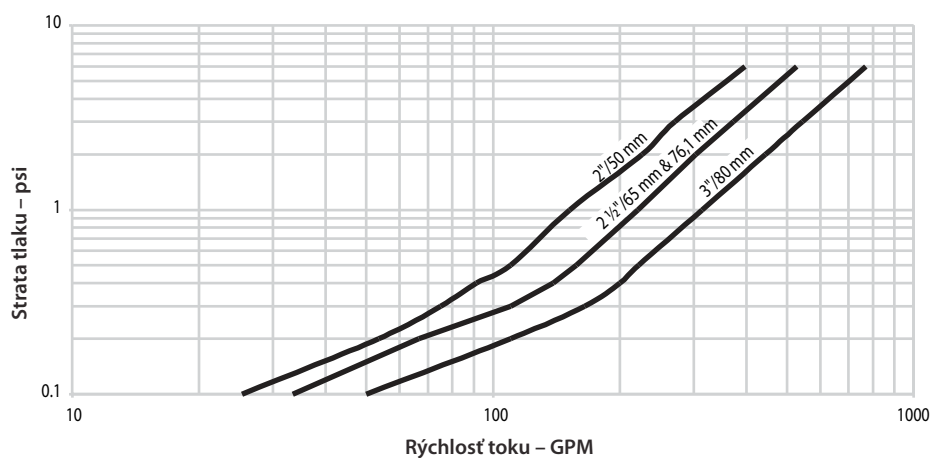
Velkosť	Rozmery									Hmotnosť
	E až E A palce mm	B palce mm	C palce mm	D palce mm	E palce mm	J palce mm	K palce mm	P palce mm	R palce mm	Približne (každé) lb kg
2 50	8.66 219,8	6.46 164,1	3.23 82,1	1.48 37,5	3.02 76,7	2.80 71,0	-	-	4.25 108,0	10.7 4,9
2½ 65	9.37 238,0	6.94 176,3	3.31 84,1	1.66 42,2	3.40 86,4	3.38 85,9	-	-	4.38 111,3	13.8 6,3
76,1 mm	9.37 238,0	6.94 176,3	3.31 84,1	1.66 42,2	3.40 86,4	3.38 85,9	-	-	4.38 111,3	13.8 6,3
3 80	9.62 244,3	7.44 189,0	3.53 89,7	1.91 48,5	3.65 92,7	3.38 85,9	-	-	4.63 117,6	20.0 9,1

5.0 ČINNOST

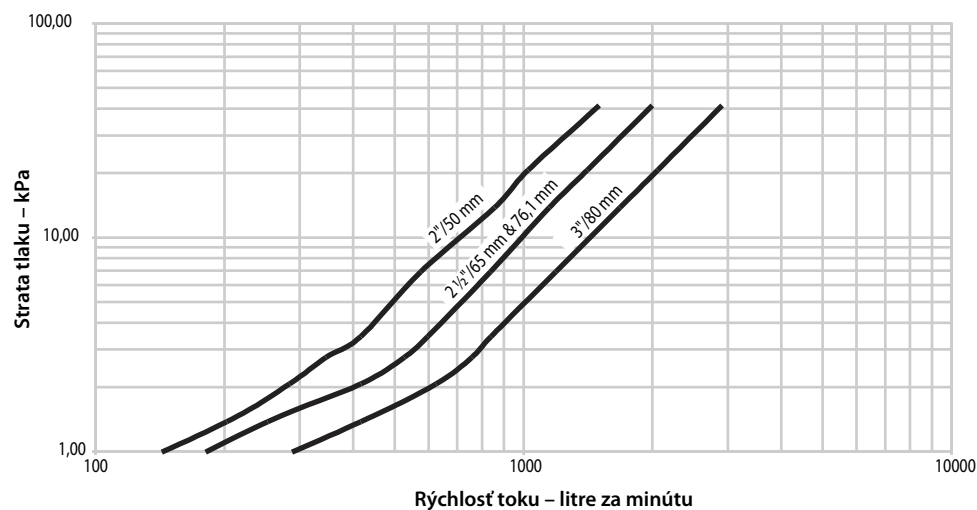
Vlastnosti toku

Nižšie uvedené tabuľky vyjadrujú tok vody pri 60 °F/16 °C cez ventil.

S717H / 717HR



S717H / 717HR

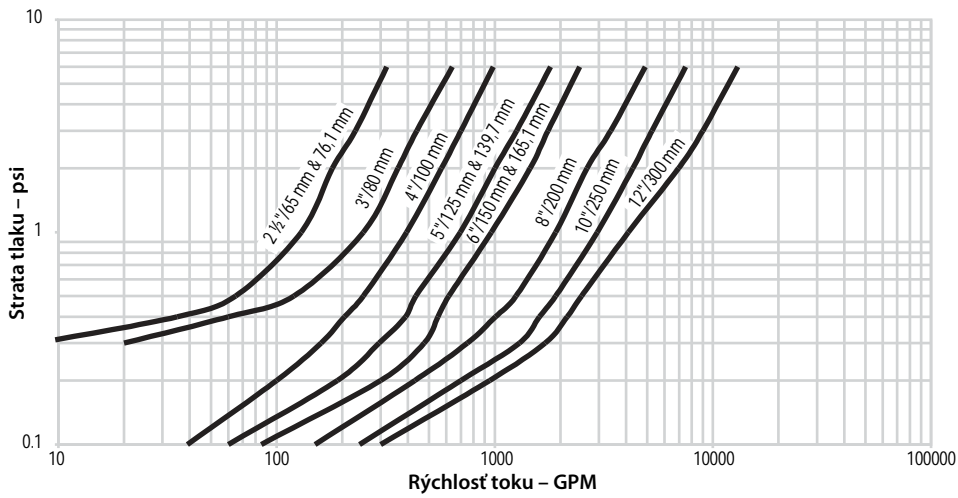


5.1 ČINNOST

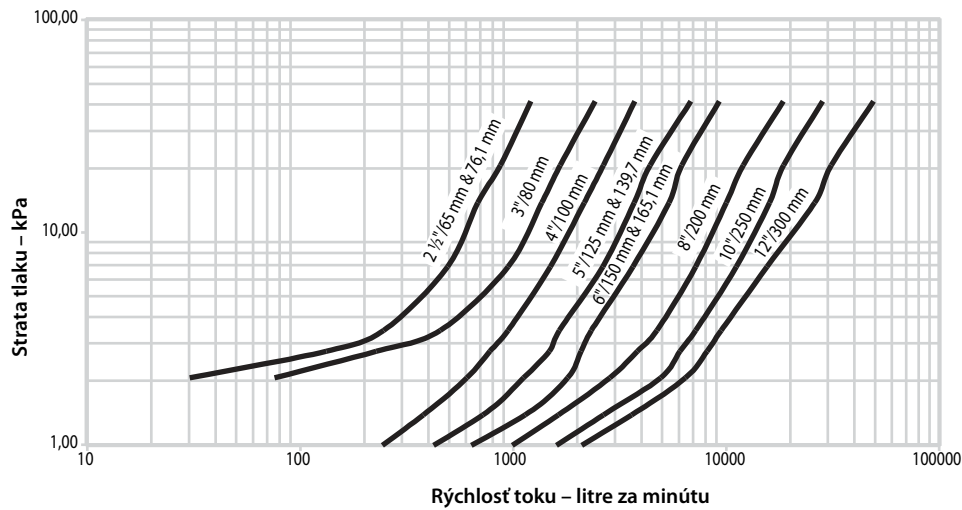
Vlastnosti toku

Nižšie uvedené tabuľky vyjadrujú tok vody pri 60 °F/16 °C cez ventil.

S717 / 717R

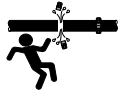


S717 / 717R



6.0 OZNÁMENIA

VÝSTRAHA



- Pred pokusom o inštaláciu, odstraňovanie, nastavovanie alebo údržbu akýchkoľvek potrebných výrobkov od spoločnosti Victaulic zbavte potrubný systém tlaku a vypustite potrubný systém.

7.0 REFERENČNÉ MATERIÁLY

[05.01: Návod na výber tesnenia](#)

[10.01: Referenčný návod na regulačné schválenie](#)

[29.01: Zmluvné podmienky/Záruka](#)

[I-100: Odborná inštalačná príručka](#)

Zodpovednosť používateľa za výber a vhodnosť výrobku

Každý používateľ nesie konečnú zodpovednosť za rozhodnutie týkajúce sa vhodnosti výrobkov Victaulic na konkrétnu aplikáciu koncového použitia, a to v súlade s priemyselnými normami a špecifikáciami projektu, ako aj činnosťou, údržbou, bezpečnosťou a výstražnými pokynmi, ktoré uvádza spoločnosť Victaulic. Nič v tomto ani žiadnom inom dokumente a ani žiadne verbálne odporúčanie, rada či názor od akéhokoľvek zamestnanca spoločnosti Victaulic sa nesmú považovať za dôvod na obmenu, zmenu, náhradu ani odmietnutie akéhokoľvek ustanovenia štandardných podmienok predaja, návodu na inštaláciu alebo tohto odmietnutia zodpovednosti spoločnosti Victaulic Company.

Právo na duševné vlastníctvo

Žiadne vyhlásenie uvedené v tomto dokumente týkajúce sa možného alebo navrhovaného použitia akéhokoľvek materiálu, výrobku, akejkoľvek služby alebo akéhokoľvek konštrukčného riešenia nie je zamýšľané ani by sa nemalo vysvetľovať tak, že znamená udelenie akejkoľvek licencie v rámci akéhokoľvek patentu alebo práva na duševné vlastníctvo spoločnosti Victaulic alebo ktorejkoľvek z jej dcérskych spoločností či pobočiek týkajúcej sa takéhoto použitia alebo konštrukčného riešenia, alebo ako odporúčanie použitia takéhoto materiálu, výrobku, takejto služby či daného konštrukčného riešenia s porušením akéhokoľvek patentu alebo iného práva na duševné vlastníctvo. Pojmy „Patentované“ alebo „V procese udelenia patentu“ sa vzťahujú na patenty alebo žiadosti o udelenie patentu na konštrukčné riešenie alebo úžitkový vzor výrobkov a/alebo spôsoby používania v Spojených štátoch a/alebo ďalších krajinách.

Poznámka

Tento výrobok smie vyrábať spoločnosť Victaulic alebo sa musí vyrábať podľa technických parametrov spoločnosti Victaulic. Všetky výrobky sa musia inštalovať v súlade s aktuálnymi pokynmi na inštaláciu/montáž od spoločnosti Victaulic. Spoločnosť Victaulic si vyhradzuje právo zmeniť technické parametre, konštrukčné riešenia a štandardné vybavenie výrobkov bez upozornenia a bez prípadných záväzkov.

Montáž

Vždy je potrebné vychádzať z inštalačnej príručky alebo pokynov na inštaláciu výrobku od spoločnosti Victaulic, ktorý inštalujete. Súčasťou každej dodávky výrobkov Victaulic sú príručky, ktoré poskytujú kompletné údaje potrebné na inštaláciu a montáž, pričom sú dostupné vo formáte PDF na našej webovej stránke www.victaulic.com.

Záruka

Podrobnosti nájdete uvedené v časti so zárukou v aktuálnom cenníku, alebo si ich vyžiadajte od spoločnosti Victaulic.

Ochranné známky

Victaulic a všetky ostatné značky spoločnosti Victaulic sú ochranné známky alebo registrované ochranné známky spoločnosti Victaulic Company a/alebo jej pobočiek v USA a/alebo ďalších krajinách.