

소방 펌프 테스트 미터

Series 735



자세한 사양은 VICTAULIC 기술자료 10.01을 참조하시기 바랍니다.

Style 735 Victaulic® 소방 펌프 테스트미터는 소방 시스템 감시용으로 설계되었습니다. Style 735는 다이얼 미터(4½" /120 mm 규격의 다이얼 미터는 Model 'S' 를, 6" / 150 mm 규격의 다이얼 미터는 Model 'L' 을 지정)가 장착된 Victaulic 벤투리관으로 구성되며 GPM(갤런/분) 또는 m³/hr(입방미터/시간)로 유량을 표시합니다. Style 735 제품은 Victaulic 커플링 두 개만으로 펌프의 토출 측에 신속하게 설치할 수 있으며 펌프의 성능을 정밀하게 측정합니다.

Victaulic 소방 펌프 테스트미터는 Victaulic의 FM 승인 제품(2½ - 12" /65 - 300 mm 규격)과 함께 사용하도록 설계되어 있습니다. Model 'L' 의 최대 사용 압력은 175 psi/ 1200 kPa이며, Model 'S' 의 최대 사용 압력은 500 psi/3450 kPa입니다.



재질 사양

하우징: 강철 - 4" /100 mm 이하는 ASTM A-53에 준하며(Schedule 40), 5" /125 mm 이상은 ASTM A-53 Grade B에 준함.

콘: ASTM A-569에 준하는 강철

니들 밸브: ASTM B-124(377)에 준하는 황동

NPT 규격: ¼" /6.4 mm

튜브: ASTM B-16(360)에 준하는 황동

미터: 4½" 다이얼형 - Model 'S'
 • **선택 사양:** 6" 다이얼형 - Model 'L'

발주자

시스템 번호 _____

지역 _____

시공사

제출자 _____

일자 _____

엔지니어

Spec Sect _____ Para _____

승인 _____

일자 _____

www.victaulic.com

VICTAULIC 은 VICTAULIC사의 등록상표입니다. 모든 복제를 불허합니다. © 2010 VICTAULIC COMPANY. ALL RIGHTS RESERVED.

REV_B



10.11-KOR_1

소방 펌프 테스트 미터

Series 735

치수

규격		공칭 유량 GPM M ³ /hr.	미터 범위* 최소 - 최대 GPM/m ³ /hr.		E - E inch mm	대략 중량 lbs/kg	
호칭 관경 inch mm	실제 외경 inch mm		모델 'L'	모델 'S'		모델 'L'	모델 'S'
2½ 65	2.875 73.0	100 23	40 - 200	60 - 200	4.00 102	14.0 6.4	9.0 4.1
			9 - 45	14 - 45			
3 80	3.500 88.9	200 45	100 - 400	140 - 400	4.25 108	15.0 6.8	10.0 4.5
			23 - 91	32 - 91			
4 100	4.500 114.3	250 57	100 - 500	160 - 500	3.75 95	17.0 7.7	12.0 5.4
			23 - 114	36 - 114			
4 100	4.500 114.3	300 68	100 - 600	190 - 600	3.75 95	17.0 7.7	12.0 5.4
			23 - 136	43 - 136			
4 100	4.500 114.3	450 102	200 - 900	300 - 900	3.75 95	17.0 7.7	12.0 5.4
			45 - 204	68 - 204			
5 125	5.563 141.3	500 114	200 - 1000	300 - 1000	5.00 127	18.0 8.2	13.0 5.9
			45 - 227	68 - 227			
6 150	6.625 168.3	750 170	300 - 1500	450 - 1500	6.00 152	20.0 9.1	15.0 6.8
			68 - 341	102 - 341			
6 150	6.625 168.3	1000 227	400 - 2000	600 - 2000	6.00 152	20.0 9.1	15.0 6.8
			91 - 454	136 - 454			
6 150	6.625 168.3	1250 284	500 - 2500	800 - 2500	6.00 152	20.0 9.1	15.0 6.8
			114 - 568	182 - 568			
8 200	8.625 219.1	1500 341	600 - 3000	900 - 3000	7.00 178	27.0 12.3	22.0 10.0
			136 - 681	204 - 681			
8 200	8.625 219.1	2000 454	1000 - 4000	1400 - 4000	7.00 178	27.0 12.3	22.0 10.0
			227 - 908	318 - 908			
8 200	8.625 219.1	2500 568	1000 - 5000	1600 - 5000	7.00 178	27.0 12.3	22.0 10.0
			227 - 1135	363 - 1135			
8 200	8.625 219.1	3000 681	1000 - 6000	1900 - 6000	7.00 178	27.0 12.3	22.0 10.0
			227 - 1363	431 - 1363			
10 250	10.750 273.0	3500 795	2000 - 7000	2500 - 7000	8.00 203	38.0 17.2	33.0 15.0
			454 - 1590	568 - 1590			
10 250	10.750 273.0	4000 908	2000 - 8000	2500 - 8000	8.00 203	38.0 17.2	33.0 15.0
			454 - 1817	568 - 1817			
10 250	10.750 273.0	4500 1022	2000 - 9000	3000 - 9000	8.00 203	38.0 17.2	33.0 15.0
			454 - 2045	681 - 2045			
12 300	12.750 323.9	5000 1135	2000 - 10000	3000 - 10000	12.00 305	71.0 32.2	66.0 29.9
			454 - 2272	681 - 2272			

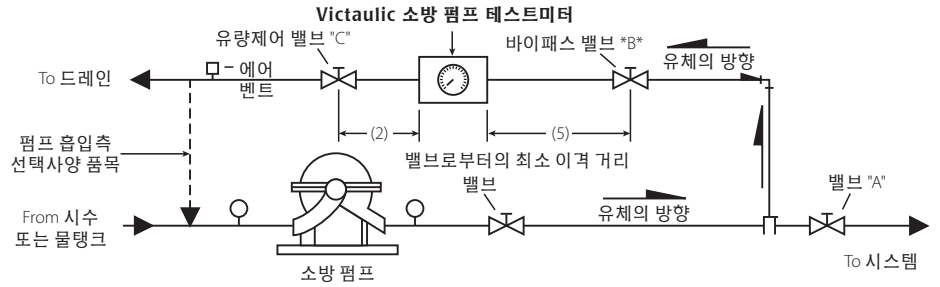
* 6" 다이얼의 경우 모델 "L"을 지정하고, 4½" 다이얼의 경우 Model "S"를 지정하십시오.

소방 펌프 테스트 미터

Series 735

설치

배관 다이어그램 예시



소방 펌프 유량 벤투리관 작동 지침

- 1 시스템 밸브 "A" 를 닫으십시오.
- 2 바이패스 밸브 "B" 를 열고 유량제어 밸브 "C" 를 여십시오.
- 3 Style 735 소방펌프 테스트미터 내부의 공기를 다음과 같이 배출하십시오.
스테이션 차단 밸브(측정기 하부)를 열고 밸브(측정기 상부)의 공기를 빼내십시오.
각 플라스틱 호스를 통해 물이 일정한 속도로 흐르도록 하면 측정기의 공기가 배출됩니다.
공기가 배출된 후에는 모든 밸브를 닫으십시오.
- 4 소방펌프를 작동하고 계기의 GPM 수치(m³/hr)를 확인하십시오.
- 5 펌프의 GPM 요건을 참조하여 유량제어 밸브를 조정하여 다양한 유량 측정치를
확인하십시오. 관할 기관의 요건에 따라 GPM, 흡입 및 배출 압력 등을 기록하십시오.

소방 펌프 테스트 미터

Series 735

설치

설치하고자 하는 제품과 관련된 Victaulic 현장설치핸드북 (I-100)을 항상 참조하시기 바랍니다. 본 핸드북은 모든 Victaulic 제품이 포함되어 있으며, 설치 및 조립 관련 모든 데이터가 수록되어 있습니다. 또한 당사의 웹 사이트 www.victaulic.com에서 PDF 형식으로도 받아 보실 수 있습니다.

제품 보증

최신 가격목록의 제품보증 항목을 참조하시거나 자세한 사항은 Victaulic에 문의하시기 바랍니다.

비고

본 제품은 Victaulic에 의해 제조되거나 Victaulic의 규격에 따라 제조되어야 합니다. 모든 제품은 현행 Victaulic 설치/조립 지침에 따라 설치되어야 합니다. Victaulic은 사전 통지 없이 제품의 규격, 설계 및 표준 장비를 변경할 권리를 보유합니다.

자세한 연락처 정보는 www.victaulic.com을 참조하시기 바랍니다.

10.11-KOR 1588 REV B UPDATED 1997/04

VICTAULIC 은 VICTAULIC사의 등록상표입니다. 모든 복제를 불허합니다. © 2010 VICTAULIC COMPANY. ALL RIGHTS RESERVED.

10.11-KOR

