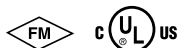


Zulassungen:



Siehe Victaulic Datenblatt 10.01 für weitere Einzelheiten.

Produktbeschreibung:

Der VicFlex™ V36 Trockensprinkler mit der integrierten Halterungsbaugruppe des Typs AB6 eignet sich für Trockensprinklerinstallationen für Kaltlageranwendungen. Das System umfasst einen V36 Trockensprinkler, einen flexiblen Edelstahlschlauch und eine Stahlhalterungsbaugruppe. Diese Baugruppe eignet sich nur für Nasssprinklersysteme. Beziehen Sie sich für alle maßgeblichen Decken- und Wandspezifikationen sowie für Einzelheiten hinsichtlich der Installation auf die Montageanleitung I-VICFLEX AB6.

• V36 Trockensprinkler:

Beziehen Sie sich für FM-Daten der folgenden Modelle und Typen bitte auf die Datenblätter 40.60, 40.61 oder 40.64:

Modell: V3605, V3606, V3607, V3608, V3609, V3610

Typ: Hängend, Horizontal Seitenwand (bündig, nur Hülse/Blende)

• Schlauch:

Umflochtener Schlauch der Serie AH2, 1" Nenn-ID

Anmerkung: Reduzierstück im Lieferumfang der Baugruppe AB6 nicht enthalten. Die Nennlänge des Schlauchs umfasst ein 5.75"/140 mm Standard-Reduzierstück für Nasssysteme. Berücksichtigen Sie dies bei der Berechnung der benötigten Schlauchlängen entsprechend.

Auftrag/Eigentümer

System-Nr.	
Ort	

Beauftragte Firma

Vorgelegt von	
Datum	

• Halterung:

Typ AB6 für Kaltlageranwendungen, im Werk mit V36 Trockensprinkler vormontiert

Technische Spezifikationen:

V36 Trockensprinkler –

Max. K-Faktor des Sprinklers:

- K8.0/11,5 (S.I.)

Umflochtener Schlauch der Serie AH2 –

Max. Betriebstemperatur: 225°F/107°C

Max. Betriebsdruck:

- 175 psi/1375 kPa

Anschlüsse:

Zum Abzweig (Einlass) mittels 1"/25 mm NPT/BSPT Außengewinde

Mindestbiegeradius des flexiblen Schlauchs:

- 7"/178 mm (FM-Zulassung)
- 2"/51 mm (cULus-Zulassung)

Max. Anzahl von Biegungen pro flexiblem Sprinklerschlauch:

Siehe Reibungsverlusttabelle unten

Ingenieur

Spez.-Abschnitt	
Absatz	
Genehmigt	
Datum	

Materialspezifikationen:

• V36 Trockensprinkler:

Beziehen Sie sich für Materialspezifikationen der folgenden Modelle und Typen bitte auf die Datenblätter 40.60, 40.61 oder 40.64:

Modelle: V3605, V3606, V3607, V3608, V3609, V3610

Typ: Hängend, Horizontal Seitenwand (bündig, nur Hülse/Blende)

• Flexibler umflochtener Schlauch der Serie AH2:

Flexibler Schlauch: Edelstahl 304

Bund/geschweißter Anschluss: Edelstahl 304

Dichtung: Victaulic Klasse EV EPDM

Isolerring: Nylon

Mutter und Nippel: Stahl, verzinkt

• Halterungsbaugruppe des Typs AB6:

Adapter: Stahl, verzinkt

Hülse mit Gewinde: Stahl, verzinkt

Gummistopfen: Silikonkautschuk

Hülse: Stahl, verzinkt / verchromt / weiß lackiert

Grundplatte: Stahl, verzinkt / verchromt / weiß lackiert

Sechskantmutter: Stahl, verzinkt

Sicherungsscheibe mit innenliegenden Zähnen: Stahl, verzinkt

O-Ring (ID der Hülse mit Gewinde): Silikonkautschuk

• Optional

Adapter mit rechtem Winkel: Stahl, verzinkt

Schlüssel: Gusseisen

Montagehilfe: Aluminium

Distanzscheibe: Stahl, verzinkt

UL **us** **Reibungsverlustdaten – Umflochtener Schlauch der Serie AH2 zur Verwendung mit der VicFlex Halterungsbaugruppe des Typs AB6**

Länge des flexiblen Edelstahlschlauchs ¹	Sprinkler-K-Faktor	Auslassgröße	Schlauch der Serie AH2	
			Äquivalente Länge eines 1"/33,7 mm Schedule 40 Rohrs Fuß Meter	Max. Anzahl von 90°-Biegungen mit 2"/51 mm Biegeradius
Zoll		Typ		
31	5.6/8,1	gerade	17.0/5,2	4
		90°-Bogen	17.0/5,2	
36	5.6/8,1	gerade	23.0/7,0	5
		90°-Bogen	23.0/7,0	
48	5.6/8,1	gerade	37.0/11,3	8
		90°-Bogen	37.0/11,3	
60	5.6/8,1	gerade	46.0/14,0	10
		90°-Bogen	46.0/14,0	
72	5.6/8,1	gerade	56.0/17,1	12
		90°-Bogen	56.0/17,1	
31	8.0/11,5	gerade	17.0/5,2	4
		90°-Bogen	17.0/5,2	
36	8.0/11,5	gerade	23.0/7,0	5
		90°-Bogen	23.0/7,0	
48	8.0/11,5	gerade	37.0/11,3	8
		90°-Bogen	37.0/11,3	
60	8.0/11,5	gerade	46.0/14,0	10
		90°-Bogen	46.0/14,0	
72	8.0/11,5	gerade	56.0/17,1	12
		90°-Bogen	56.0/17,1	

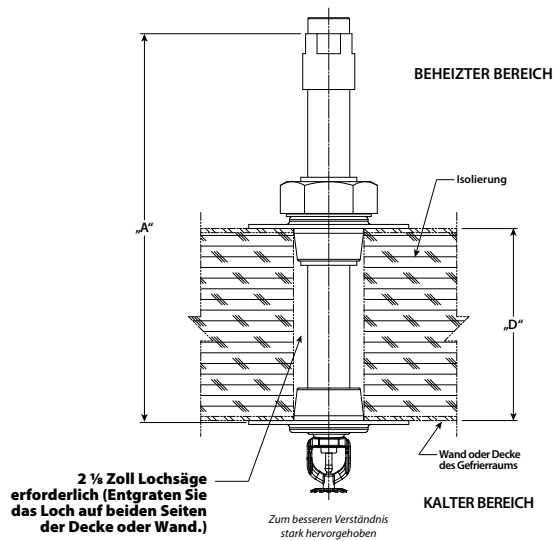
1 Reduzierstück nicht im Lieferumfang der Baugruppe AB6 enthalten. Die Nennlänge des Schlauchs umfasst ein 5.75"/140 mm Standard-Reduzierstück für Nasssysteme. Berücksichtigen Sie dies bei der Berechnung der benötigten Schlauchlängen entsprechend.

FM **Reibungsverlustdaten – Umflochtener Schlauch der Serie AH2 zur Verwendung mit der VicFlex Halterungsbaugruppe des Typs AB6**

Länge des flexiblen Edelstahlschlauchs ²	Sprinkler-K-Faktor	Auslassgröße	Schlauch der Serie AH2	
			Äquivalente Länge eines 1"/33,7 mm Schedule 40 Rohrs Fuß Meter	Max. Anzahl von 90°-Biegungen mit 7"/178 mm Biegeradius
Zoll		Typ		
31	5.6/8,1	gerade	23.5/7,1	2
		90°-Bogen	23/7,0	
36	5.6/8,1	gerade	27.8/8,5	2
		90°-Bogen	27.7/8,4	
48	5.6/8,1	gerade	38.2/11,6	3
		90°-Bogen	37.4/11,4	
60	5.6/8,1	gerade	42.4/12,9	4
		90°-Bogen	43/13,1	
72	5.6/8,1	gerade	46.6/14,2	4
		90°-Bogen	48.5/14,7	
31	8.0/11,5	gerade	20.7/6,3	2
		90°-Bogen	20.5/6,2	
36	8.0/11,5	gerade	25.0/7,6	2
		90°-Bogen	24.6/7,5	
48	8.0/11,5	gerade	35.5/10,8	3
		90°-Bogen	34.7/10,6	
60	8.0/11,5	gerade	39.6/12,1	4
		90°-Bogen	40.1/12,2	
72	8.0/11,5	gerade	43.5/13,2	4
		90°-Bogen	45.2/13,7	

2 Reduzierstück im Lieferumfang der Baugruppe AB6 nicht enthalten. Die Nennlänge des Schlauchs umfasst ein 5.75"/140 mm Standard-Reduzierstück für Nasssysteme. Berücksichtigen Sie dies bei der Berechnung der benötigten Schlauchlängen entsprechend.

Auswahl der Länge des Sprinklerzylinders

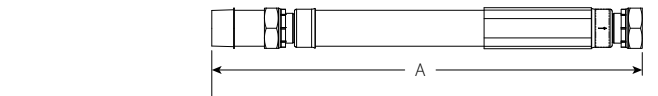
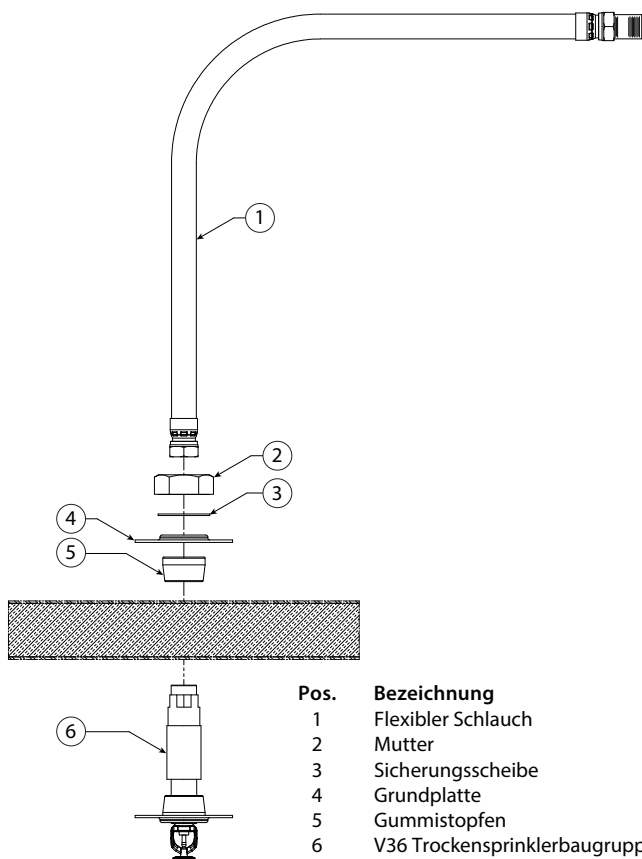


Temperatur gleichbleibend bei min. 40°C/40°F		
Umgebungstemperatur – freiliegend bis zum Austrittsende des Sprinklers	„D“ Stärke der Decke oder Wand des Gefrierraums	„A“ Bestelllänge
bis zu 20°F bis zu -6,7°C	3 – 6"/76 – 152 mm 6 – 1"/152 – 305 mm	10"/254 mm 16"/406 mm
19°F bis 0°F -7,2°C bis -17,8°C	3 – 6"/76 – 152 mm 6 – 12"/152 – 305 mm	18"/457 mm 24"/610 mm
-1°F bis -20°F -18,3°C bis -28,9°C	3 – 6"/76 – 152 mm 6 – 12"/152 – 305 mm	20"/508 mm 26"/660 mm
-21°F bis -30°F -29,4°C bis -34,4°C	3 – 6"/76 – 152 mm 6 – 12"/152 – 305 mm	22"/559 mm 28"/711 mm
-31°F bis -40°F -35°C bis -40°C	3 – 6"/76 – 152 mm 6 – 12"/152 – 305 mm	24"/610 mm 30"/762 mm

Hinweis:

Min. freiliegende Zylinderlängen widerstehen Windgeschwindigkeiten von bis zu 48 km/h-30 mph.

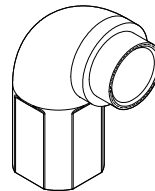
Produktdetails und optionale Komponenten



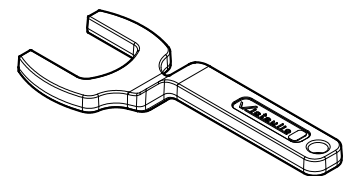
Nennlänge des Schlauchs	A
31	25,25
36	31,25
48	42,25
60	54,25
72	66,25

Anmerkung: Reduzierstück im Lieferumfang der Baugruppe AB6 nicht enthalten. Die Nennlänge des Schlauchs umfasst ein 5.75"/140 mm Standard-Reduzierstück für Nasssysteme. Berücksichtigen Sie dies bei der Berechnung der benötigten Schlauchlängen entsprechend.

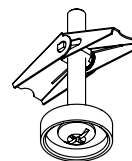
Optionale Komponenten:



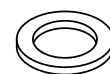
Optionaler Adapter mit rechtem Winkel



Optionaler Schlüssel



Optionales Montagewerkzeug



Optionale Distanzscheibe

Montagegewichte

Gesamtgewicht (lbs) von V36 Trockensprinkler, umflochtenem Schlauch der Serie AH2 (mit Wasser gefüllt) und Baugruppe des Typs AB6										
V36 AB6 Bestelllänge "A" ³	AH2-31 Schlauch ⁴		AH2-36 Schlauch ⁴		AH2-48 Schlauch ⁴		AH2-60 Schlauch ⁴		AH2-72 Schlauch ⁴	
	Bündig	Hülse/Blende	Bündig	Hülse/Blende	Bündig	Hülse/Blende	Bündig	Hülse/Blende	Bündig	Hülse/Blende
10	8.4	8.7	8.7	9.0	9.5	9.8	10.2	10.5	11.0	11.3
16	9.4	9.7	9.7	10.0	10.5	10.8	11.2	11.5	12.0	12.3
18	9.7	10.0	10.0	10.3	10.8	11.1	11.5	11.8	12.3	12.6
20	10.0	10.3	10.3	10.6	11.1	11.4	11.8	12.1	12.6	12.9
22	10.4	10.7	10.7	11.0	11.5	11.8	12.2	12.5	13.0	13.3
24	10.7	11.0	11.0	11.3	11.8	12.1	12.5	12.8	13.5	13.6
26	11.0	11.3	11.3	11.6	12.1	12.4	12.8	13.1	13.6	13.9
28	11.4	11.7	11.7	12.0	12.5	12.8	13.2	13.5	14.0	14.3
30	11.7	12.0	12.0	12.3	12.8	13.1	13.5	13.8	14.3	14.6

Hinweis:

- 3 Die Bestelllänge „A“ wird mit Hilfe der Tabelle „Auswahl der Länge des Sprinklerzylinders“ auf Seite 4 ermittelt.
- 4 Reduzierstück im Lieferumfang der Baugruppe AB6 nicht enthalten. Die Nennlänge des Schlauchs umfasst ein 5.75"/140 mm Standard-Reduzierstück für Nasssysteme. Berücksichtigen Sie dies bei der Berechnung der benötigten Schlauchlängen entsprechend.

ACHTUNG

- Es liegt in der Verantwortung des Systemplaners, die Eignung flexibler Schläuche aus Edelstahl 304/304L für den Einsatz mit den beabsichtigten Flüssigmedien zu ermitteln.
- Die das Material spezifizierende Person muss die Auswirkungen der chemischen Zusammensetzung, des pH-Werts, der Betriebstemperatur, des Chlorid- und des Sauerstoffgehalts sowie der Durchflussmenge auf flexible Schläuche aus Edelstahl 304/304L evaluieren, um sicherzustellen, dass die Lebensdauer des Systems für die beabsichtigte Anwendung akzeptabel ist.

Die Nichtbeachtung dieser Anweisungen könnte zu einem Versagen des Produkts und in dessen Folge zu schweren Personen- und/oder Sachschäden führen.

