



14 – 24"/DN350 – DN600 storlekar,
patenterade



26 – 60"/DN650 – DN1500 storlekar
patenterade



62 – 78"/DN1550 – DN1950 storlekar
patenterade



1.0 PRODUKTBESKRIVNING

Tillgängliga storlekar

- 14 – 78"/DN350 – DN1950

Maximalt arbetstryck

- 14 – 24"/DN350 – DN600: 350 psi/2413 kPa
- 26 – 42"/DN650 – DN950: 300 psi/2068 kPa
- 44 – 50"/DN1100 – DN1250: 232 psi/1599 kPa
- 54 – 62"/DN1350 – DN1550: 175 psi/1206 kPa
- 72"/DN1800 – 125 psi/861 kPa
- 78"/DN1950 – 100 psi/689 kPa

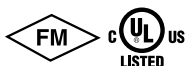
Funktion

- Unik kilformad nyckelprofil ökar den tillåtna rörändsseparationen, vilket förenklar monteringen.
- Typ W77 AGS-koppling i storlekarna 26 – 78"/DN650 – DN1950 med lyftöglor inbyggda i husen, vilket förenklar hanteringen under monteringen.
- Tillåter begränsad linjära rörelser och vinkelrörelser, vilket kan användas för att kompensera för termisk utvidgning i rörsystem, vibrationsdämpning, seismisk påverkan olika sättningar och annat som kräver flexibilitet.

ANMÄRKNINGAR

- Typ W77 AGS-kopplingar levereras med FlushSeal™-packningar för olika användningsområden. Specificera packningen vid beställning. Se [publikation 05.01](#) angående packningens märkning.
- Typ W77 AGS flexibla kopplingar kan i kombination med AGS Vic-Ring också användas för nötande/slurry-system. Se [publikation 16.12](#).

2.0 CERTIFIKAT/FÖRTECKNINGAR



ANMÄRKNINGAR

- Storlekarna 377 mm, 426 mm och 480 mm är inte UL-, NSF- och FM-godkända.
- Se [publikation 02.06](#): I förekommande fall godkännanden enligt ANSI/NSF för Victaulic dricksvatten.
- Ladda ner [publikation 10.01](#) för referensguide om brandskyddscertifieringar/-förteckningar.

KONTROLLERA ALLTID OM DET FINNS MEDDELANDE I SLUTET AV DET HÄR DOKUMENTET ANGÅENDE PRODUKTENS INSTALLATION, UNDERHÅLL ELLER SUPPORT.

Systemnr.		Plats	
Inlämnat av		Datum	

Specialavsnitt		Avsnitt	
Godkänd		Datum	

3.0 SPECIFIKATIONER - MATERIAL

Hus: Segjärn som överensstämmer med ASTM A536, kvalitet 65-45-12. Segjärn som överensstämmer med ASTM A395, kvalitet 65-45-15 kan fås på begäran.

Husets ytbehandling: (specificera val)

Standard: Orange emalj.

Alternativ: Varmförzinkning och andra.

Alternativ: Pulverlackad epoxi.

ANMÄRKNING

- Kontakta Victaulic beträffande fler ytbehandlingsalternativ.

Kopplingspackning: (ange val¹)

Victaulic kvalitet "E" FlushSeal™ EPDM

EPDM (grön randig färgkod). Temperaturområde -30°F till +250°F/-34°C till +110°C. Kan specificeras för användning med varmvatten inom specificerat temperaturområde plus ett urval av utspädda syror, oljefri luft och många tillämpningar med kemikalier. UL-klassificerad i enlighet med ANSI/NSF 61 för kallt +73°F/+23°C och varmt +180°F/+82°C dricksvatten och ANSI/NSF 372. **INTE KOMPATIBELT FÖR ANVÄNDNING MED PETROLEUM ELLER ÅNGA.**

Victaulic kvalitet "T" Nitril

Nitril (orange färgkod). Temperaturområde -20°F till +180°F/-29°C till +82°C. För oljerelaterade tjänster, inklusive luft med oljeångor, kan denna packning specificeras för temperaturer upp till +180°F/+ 82°C. För vattenrelaterade tjänster kan denna packning specificeras för temperaturer upp till +150°F/+ 66°C. För oljefria, torrluftstjänster kan denna packning specificeras för temperaturer upp till +140°F/+60°C. **INTE KOMPATIBELT FÖR ANVÄNDNING MED VARMVATTEN ELLER ÅNGA.**

Victaulic kvalitet "L" silikon

Silikon (röd färgkod). Temperaturområde -30°F till +350°F/-34°C till +177°C. Kan specificeras för varm, torr luft utan kolväten till +350°F/+177°C och vissa kemiska användningar.

Övriga

För alternativt packningsval, se [publikation 05.01](#): Valguide för Victaulic-packningar - elastomertätningar.

¹ Användningsområdena som anges i listan är endast allmänna riktlinjer. Uppmärksamma att det finns användningsområden som de här packningarna inte är kompatibla för. Hänvisning ska alltid ges till den senaste [Vägledning vid val av Victaulic-tätningar](#) där det ges riktlinjer om packningarnas användning och för en förteckning över olämpliga användningsområden.

Bultar/muttrar: (ange val²)

Standard: Bultar med oval hals av kolstål som uppfyller de mekaniska kraven i ASTM A449. Tunga sexkantmuttrar i kolstål som uppfyller de mekaniska kraven i ASTM A563 kvalitet B. Skarvbultar och tunga sexkantmuttrar är zinkgalvaniserade enligt ASTM B633 ZN/FE5, slutbehandling typ III (brittiska måttenheter) eller typ II (metermått).

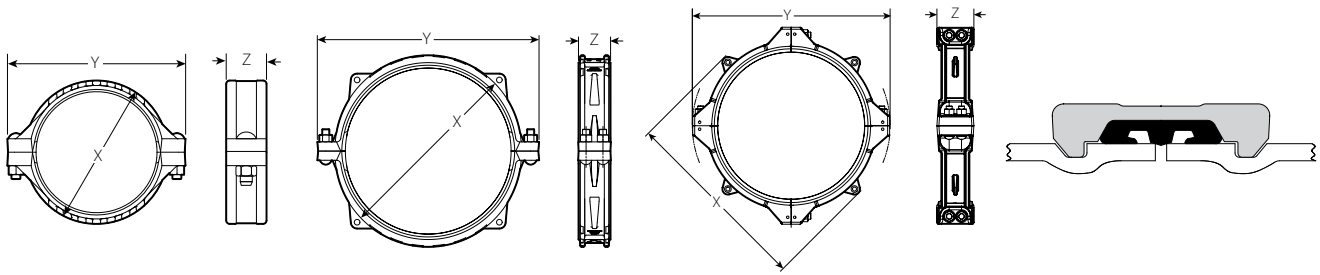
Alternativ: Bultar med oval hals av rostfritt stål som uppfyller de mekaniska kraven i ASTM A193 kvalitet B8M klass 2, (rostfritt stål 316). Kraftiga sexkantmuttrar av rostfritt stål som uppfyller de mekaniska kraven i A194 kvalitet 8M (rostfritt stål 316), tillstånd CW, med frättningsbeständig beläggning.

För storlekar 26 – 78"/DN650 – DN1950:

Brickor: Förzinkat kolstål, plana. SAE höghållfast enligt ASTM F436 eller höghållfast rostfritt stål.

² Alternativa bultar/muttrar finns i dimensioner med brittiska och metriska måttenheter.

4.0 MÅTT



Typisk 14 – 24”
DN350 – DN600

Typisk 26 – 60”
DN650 – DN1500

Typisk 62 – 78”
DN1550 – DN1950

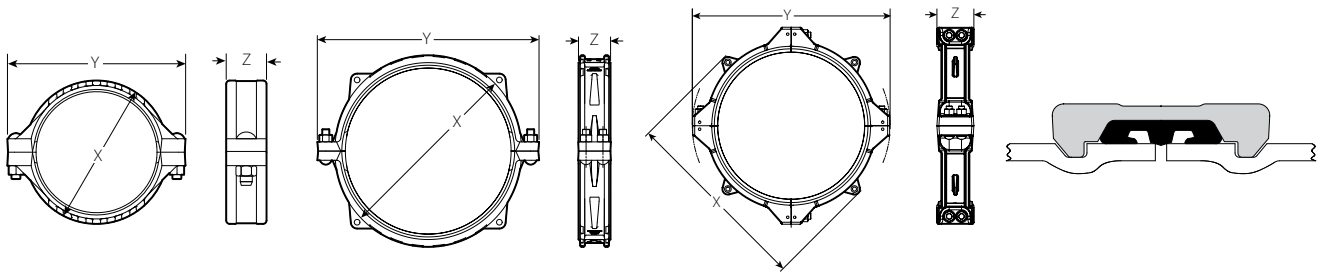
Förstorad för klarhet

Storlek		Avstånd mellan rörändarna		Avvikelse från mittlinje		Bult/mutter		Mått			Vikt
Nominell tum DN	Faktisk utvärdig diameter tum mm	Tillåten tum mm	Per koppl. grad	in/ft mm/m	Antal	Storlek tum	X tum mm	Y tum mm	Z tum mm	Ungefär (varje) lb kg	
14 DN350	14.000 355,6	0.13 – 0.31 3,3 – 7,9	0,73	0.15 13	2	1 x 5 ½	16.00 406	20.63 524	4.50 114	48.0 21,8	
	14.843 377,0	0.13 – 0.31 3,3 – 7,9	0,69	0.14 12	2	1 x 5 ½	16.84 428	21.44 545	4.54 115	52.6 23,9	
16 DN400	16.000 406,4	0.13 – 0.31 3,3 – 7,9	0,63	0.13 11	2	1 x 5 ½	18.25 464	22.00 559	4.50 114	58.0 26,3	
	16.772 426,0	0.13 – 0.31 3,3 – 7,9	0,61	0.13 11	2	1 x 5 ½	18.95 481	23.47 596	4.55 116	63.1 28,6	
18 DN450	18.000 457,0	0.13 – 0.31 3,3 – 7,9	0,57	0.12 10	2	1 x 5 ½	20.38 518	25.50 648	4.50 114	65.0 29,5	
	18.898 480,0	0.13 – 0.31 3,3 – 7,9	0,54	0.11 9	2	1 x 5 ½	25.72 653	21.26 540	4.55 116	75.7 34,3	
20 DN500	20.000 508,0	0.13 – 0.31 3,3 – 7,9	0,50	0.10 9	2	1 1/8 x 5 ½	22.63 575	27.13 689	4.50 114	82.0 37,2	
	22 DN550	22.000 559,0	0.13 – 0.31 3,3 – 7,9	0,50	0.10 9	2	1 1/8 x 6	24.75 629	29.25 743	4.50 114	99.0 44,9
24 DN600	24.000 610,0	0.13 – 0.31 3,3 – 7,9	0,42	0.09 8	2	1 1/8 x 5 ½	26.88 683	31.25 794	4.50 114	107.0 48,5	
	26 DN650	26.000 660,4	0.15 – 0.53 3,8 – 13,5	0,83	0.18 15	4	1 1/8 x 6	30.13 765	35.25 895	5.75 146	205.0 93,0
28 DN700	28.000 711,2	0.15 – 0.53 3,8 – 13,5	0,78	0.16 14	4	1 1/8 x 6	32.25 819	37.25 946	5.75 146	220.0 99,8	
	30 DN750	30.000 762,0	0.15 – 0.53 3,8 – 13,5	0,73	0.16 13	4	1 ¼ x 7	33.88 863	39.63 1007	5.75 146	227.0 103,0
32 DN800	32.000 812,8	0.15 – 0.53 3,8 – 13,5	0,68	0.14 11	4	1 ¼ x 7	36.13 918	41.75 1060	5.75 146	242.0 109,8	
	34 DN850	34.000 865,0	0.15 – 0.53 3,8 – 13,5	0,69	0.13 11	4	1 ¼ x 7	38.25 972	43.75 1111	5.75 146	255.0 115,7
36 DN900	36.000 914,4	0.15 – 0.53 3,8 – 13,5	0,60	0.13 11	4	1 ¼ x 7	40.25 1022	45.75 1161	5.75 146	268.0 121,6	

ANMÄRKNINGAR

- VARNING: ENDAST FÖR ENGÅNGSTESTNING, max. förbandsarbetstryck kan höjas till 1 ½ gånger de siffror som visas.
- Bultar med metriska gängor (färgkodade guld) kan på begäran fås för alla kopplingsstorlekar. Kontakta Victaulic för ytterligare information.
- Utvärdig diameter, ovalitet och ytbehandling inräknat plana punkter och felaktigheter får inte variera mer än ändtoleransen för API 5L.
- Se [publikation 25.09](#): Rillningsspecifikationer för Advanced Groove System (AGS).
- Fler vägg tjocklekar finns. Kontakta Victaulic beträffande prestanda för fler vägg tjocklekar.
- Kontakta Victaulic beträffande fler rörstorlekar.

4.0 DIMENSIONER (fortsättning)



Typisk 14 – 24*
DN350 – DN600

Typisk 26 – 60*
DN650 – DN1500

Typisk 62 – 78*
DN1550 – DN1950

Förstorad för klarhet

Storlek		Avstånd mellan rörändarna	Avvikelse från mittlinje		Bult/mutter		Mått			Vikt
Nominell tum DN	Faktisk utväändig diameter tum mm	Tillåten tum mm	Per koppling grad	in/ft mm/m	Antal	Storlek tum	X tum mm	Y tum mm	Z tum mm	Ungefär (varje) lb kg
38 DN950	38.000 965,0	0.15 – 0.53 3,8 – 13,5	0,57	0.13 11	4	1 ¼ x 7	44.00 1117	50.50 1283	6.50 165	340.0 154,2
40 DN1000	40.000 1016,0	0.21 – 0.59 5,3 – 15,0	0,55	0.12 10	4	1 ½ x 8	44.00 1117	50.50 1283	6.50 165	340.0 154,2
42 DN1050	42.000 1066,8	0.21 – 0.59 5,3 – 15,0	0,52	0.11 9	4	1 ½ x 8	46.00 1168	52.50 1334	6.50 165	360.0 163,3
44 DN1100	44.000 1117,6	0.21 – 0.59 5,3 – 15,0	0,49	0.10 8	4	1 ½ x 8	50.25 1277	56.50 1435	6.50 165	390.0 176,9
46 DN1150	46.000 1168,4	0.21 – 0.59 5,3 – 15,0	0,47	0.10 8	4	1 ½ x 8	50.25 1277	56.50 1435	6.50 165	415.0 188,2
48 DN1200	48.000 1219,2	0.21 – 0.59 5,3 – 15,0	0,45	0.10 8	4	1 ½ x 8	52.25 1328	58.50 1486	6.50 165	425.0 192,8
50 DN1250	50.000 1270,0	0.21 – 0.59 5,3 – 15,0	0,43	0.09 8	4	1 ½ x 8	53.63 1362	60.88 1546	10.00 254	500.0 227,0
54 ³ DN1350	54.000 1371,6	0.28 – 0.66 7,1 – 16,8	0,40	0.08 7	4	1 ½ x 7	59.00 1499	65.13 1655	10.00 254	648.0 293,9
56 ³ DN1400	56.000 1422,2	0.28 – 0.66 7,1 – 16,8	0,38	0.08 7	4	1 ½ x 7	61.00 1550	67.63 1718	10.00 254	676.0 306,6
60 ³ DN1500	60.000 1524,0	0.28 – 0.66 7,1 – 16,8	0,36	0.08 7	4	1 ½ x 7	65.00 1652	72.13 1832	10.00 254	720.0 326,6
62 ³ DN1550	62.000 1574,8	0.28 – 0.66 7,1 – 16,8	0,35	0.07 6	8	1 ½ x 7	67.25 1709	73.63 1870	10.00 254	956.0 433,6
64 ³ DN1600	64.000 1625,6	0.28 – 0.66 7,1 – 16,8	0,35	0.07 6	8	1 ½ x 7	69.58 1767	75.81 1926	10.00 254	956.0 433,6
72 ³ DN1800	72.000 1828,8	0.28 – 0.66 7,1 – 16,8	0,30	0.06 5	8	1 ½ x 7 ½	75.00 1905	85.00 2159	10.00 254	1140.0 518,0
78 DN1950	78.000 1981,2	0.28 – 0.66 7,1 – 16,8	0,28	0.06 5	8	1 ½ x 7 ½	83.40 2118	89.81 2281	10.00 254	1400.0 635,0

³ Typ W77N-koppling.

ANMÄRKNINGAR

- VARNING: ENDAST FÖR ENGÅNGSTESTNING, max. förbandsarbetstryck kan höjas till 1 ½ gånger de siffror som visas.
- Bultar med metriska gängor (färgkodade guld) kan på begäran fås för alla kopplingsstorlekar. Kontakta Victaulic för ytterligare information.
- Utväändig diameter, ovalitet och ytbehandling inräknat plana punkter och felaktigheter får inte variera mer än ändtoleransen för API 5L.
- Se [publikation 25.09](#): Rillningsspecifikationer för Advanced Groove System (AGS).
- Fler vägg tjocklekar finns. Kontakta Victaulic beträffande prestanda för fler vägg tjocklekar.
- Kontakta Victaulic beträffande fler rörstorlekar.

5.0 PRESTANDA

Typ W77

Storlek		Maximalt arbetstryck			Max. ändbelastning ⁵ lb N
Nominell tum DN	Faktisk utvärdig diameter tum mm	Tunn vägg ⁴ psi kPa	Std. vägg psi kPa	Extra tung ½ – ¾" 13 – 19 mm psi kPa	
14 DN350	14.000 355,6	350 2413	350 2413	350 2413	55800 248310
	14.843 377,0	350 2413	350 2413	350 2413	60562 27470
16 DN400	16.000 406,4	350 2413	350 2413	350 2413	72885 324209
	16.772 426,0	350 2413	350 2413	350 2413	77326 35074
18 DN450	18.000 457,0	350 2413	350 2413	350 2413	92245 410326
	18.898 480,0	350 2413	350 2413	350 2413	98172 44530
20 DN500	20.000 508,0	350 2413	350 2413	350 2413	113880 506563
22 DN550	22.000 559,0	350 2413	350 2413	350 2413	133046 591818
24 DN600	24.000 610,0	225 1551	350 1551	350 1551	163990 ⁶ 729464 ⁶
26 DN650	26.000 660,4	300 2068	300 2068	300 2068	159279 708508
28 DN700	28.000 711,2	300 2068	300 2068	300 2068	184726 821702
30 DN750	30.000 762,0	300 2068	300 2068	300 2068	212058 943281
32 DN800	32.000 812,8	300 2068	300 2068	300 2068	241274 1073240
34 DN850	34.000 865,0	300 2068	300 2068	300 2068	272375 1211584
36 DN900	36.000 914,4	300 2068	300 2068	300 2068	305363 1358322

⁴ Tunn vägg för 14"/DN350 = 0.22"/5,6 mm; 16 – 24"/DN400 – DN600 = 0.25"/6,4 mm, 26 – 50"/DN650 – DN1250 = 0.312"/7,9 mm.
Tunn vägg för 377 mm = 0.217"/5,5 mm; 426 mm = 0.256"/6,5 mm; 480 mm = 0.256"/6,5 mm.

⁵ Ändbelastning är totala, från alla in- och utvärdiga belastningar, baserat på kolstålrör som rillats med Victaulics rillar i enlighet med [Victaulic AGS rillningsspecifikationer](#). Kontakta Victaulic för prestanda på andra rör.

⁶ Ändbelastning för 24"/DN600 monterad på tunnväggigt rör är 101790 lbs/456426 N.

ANMÄRKNINGAR

- VARNING: ENDAST FÖR ENGÅNGSTESTNING, max. förbandsarbetstryck kan höjas till 1 ½ gånger de siffror som visas.
- Bultar med metriskas gängor (färgkodade guld) kan på begäran fås för alla kopplingsstorlekar. Kontakta Victaulic för ytterligare information.
- Utvärdig diameter, ovalitet och ytbehandling inräknat plana punkter och felaktigheter får inte variera mer än ändtoleransen för API 5L.
- Se [publikation 25.09](#). Rillningsspecifikationer för Advanced Groove System (AGS).
- Fler väggjöcklekar finns. Kontakta Victaulic beträffande prestanda för fler väggjöcklekar.
- Kontakta Victaulic beträffande fler rörstorlekar.

5.0 PRESTANDA (Fortsättning)

Typ W77

Storlek		Maximalt arbetstryck			Max. ändbelastning ⁵ lb N
Nominell tum DN	Faktisk utvärdig diameter tum mm	Tunn vägg ⁴ psi kPa	Std. vägg psi kPa	Extra tung ½ – ¾" 13 – 19 mm psi kPa	
38 DN950	38.000 965,0	300 2068	300 2068	300 2068	340235 1513440
40 DN1000	40.000 1016,0	300 2068	300 2068	300 2068	376991 1676940
42 DN1050	42.000 1066,8	300 2068	300 2068	300 2068	415632 1848823
44 DN1100	44.000 1150,0	232 1599	232 1599	232 1599	352763 1569168
46 DN1150	46.000 1168,4	232 1599	232 1599	232 1599	385561 1715061
48 DN1200	48.000 1219,2	232 1599	232 1599	232 1599	419820 1867452
50 DN1250	50.000 1270,0	232 1599	232 1599	232 1599	455530 2026298
54 ⁷ DN1350	54.000 1371,6	175 1206	175 1206	175 1206	400790 1782802
56 ⁷ DN1400	56.000 1422,2	175 1206	175 1206	175 1206	431030 1917317
60 ⁷ DN1500	60.000 1524,0	175 1206	175 1206	175 1206	494800 2200980
62 ⁷ DN1550	62.000 1574,8	– –	175 1206	175 1206	528340 2350173
64 ⁷ DN1600	64.000 1625,6	– –	175 1206	175 1206	528340 2350173
72 ⁷ DN1800	72.000 1828,8	– –	125 861	125 861	509000 2264145
78 DN1950	78.000 1981,2	– –	100 689	100 689	477836 2125520

⁴ Tunn vägg för 14"/DN350 = 0.22"/5,6 mm; 16 – 24"/DN400 – DN600 = 0.25"/6,4 mm, 26 – 50"/DN650 – DN1250 = 0.312"/7,9 mm.

⁵ Ändbelastning är totala, från alla in- och utvärdiga belastningar, baserat på kolstålror som rillats med Victaulics rillar i enlighet med [Victaulic AGS rillningsspecifikationer](#). Kontakta Victaulic för prestanda på andra rör.

⁶ Ändbelastning för 24"/DN600 monterad på tunnväggigt rör är 101790 lbs/456426 N.

⁷ Typ W77N-koppling.

ANMÄRKNINGAR

- VARNING: ENDAST FÖR ENGÅNGSTESTNING, max. förbandsarbetstryck kan höjas till 1 ½ gånger de siffror som visas.
- Bultar med metrisk gångor (färgkodade guld) kan på begäran fås för alla kopplingsstorlekar. Kontakta Victaulic för ytterligare information.
- Utvärdig diameter, ovalitet och ytbehandling inräknat plana punkter och felaktigheter får inte variera mer än ändtoleransen för API 5L.
- Se [publikation 25.09](#): Rillningsspecifikationer för Advanced Groove System (AGS).
- Fler väggjocklekar finns. Kontakta Victaulic beträffande prestanda för fler väggjocklekar.
- Kontakta Victaulic beträffande fler rörstorlekar.

5.1 PRESTANDA

Vridmomentskrav

Nominell rörstorlek	Erfordrade åtdragningsmoment
tum DN	tum-lbs N·m
14, 16, 18 350, 400, 450	250 340
377, 426, 480 mm	250 340
20, 22, 24, 26, 28 500, 550, 600, 650, 700	375 500
30, 32, 34, 36, 38 750, 800, 850, 900, 950	500 680
40, 42, 44, 46, 48, 50, 54, 56, 58, 60, 62, 64, 72, 78 1000, 1050, 1100, 1150, 1200, 1250, 1350, 1450, 1500, 1550, 1600, 1800, 1950	600 813

6.0 MEDDELANDEN

VARNING

- Vid rillning av rör för användning med AGS-produkter måste Victaulic valsrillningsverktyg vara utrustade med AGS rullsatser (RW för stål eller RWX för rostfritt stål).
- RWX-rullar identifieras av en silverfärg och beteckningen "RWX" på framsidan av rullsatserna.
- Victaulics AGS-produkter FÅR INTE installeras på rör som beretts till med rillsatser av originaltyp.
- För att garantera korrekt förberedelse av rörändan, se [publikation 25.09](#) för specifikationer för AGS (Advanced Groove System) rillade rör.

Om de följande anvisningarna inte iakttas kan det resultera i spår som inte ligger inom Victaulics AGS-specifikationer, vilket kan orsaka fel på fogen, allvarlig kroppsskada och materialskada.

7.0 REFERENSMATERIAL

[02.06: Victaulic® ANSI/NSF-godkännanden beträffande dricksvatten](#)

[05.01: Victaulic® vägledning för val av packningar](#)

[16.12: Victaulic® AGS Vic-Ring-system](#)

[20.05: Victaulic® AGS rördelar med rillad ända](#)

[24.01: Victaulic®-specifikationer för verktyg för preparering av rör](#)

[25.09: Victaulic® AGS rillningsdata](#)

[26.01: Victaulic® konstruktionsdata](#)

[29.01: Victaulic® försäljningsvillkor/garanti](#)

[I-100: Victaulic® handbok för installation på plats](#)

Användarens ansvar för val av produkt och dess lämplighet

Varje användare ansvarar för utvärderandet av Victaulic-produkternas lämplighet för en viss slutanvändning i enlighet med industristandarder och projektspecifikationer, gällande bygglagar och motsvarande föreskrifter samt Victaulics instruktioner om prestanda, underhåll, säkerhet och varningar. Inget i detta eller något annat dokument, eller genom muntliga rekommendationer, råd eller åsikter från någon Victaulic-anställd ska anses att ändra, variera, ersätta eller åsidosätta någon bestämmelse i Victaulic Company standard försäljningsvillkor, installationsguide eller den här friskrivningsklausulen.

Immateriella rättigheter

Inget uttalande häri gällande en möjlig eller föreslagen användning av något material, produkt, tjänst eller design är att anse som eller ska användas för att bevilja en licens under något patent eller övrig immateriell rättighet tillhörande Victaulic eller något av dess dotterbolag eller filialer som täcker sådan användning eller design, eller som rekommendation för användning av sådant material, produkt, tjänst eller design som bryter mot något patent eller immateriell rättighet. Termerna "Patenterad" eller "Patentansökan under behandling" gäller design- eller användningspatent eller patenttillämpningar för artiklar och/eller metoder som används i USA och/eller andra länder.

Anmärkning

Den här produkten ska tillverkas av Victaulic eller enligt Victaulic specifikationer. Alla produkter ska installeras i enlighet med aktuella installations-/monteringsinstruktioner från Victaulic. Företaget Victaulic förbehåller sig rätten att ändra produktspecifikationer, former och standardutrustningar utan föregående meddelande och förpliktelser.

Installation

Hänvisning ska alltid ges till Victaulic installationshandbok eller installationsinstruktioner för produkten som du installerar. Handböckerna ingår i varje leverans av Victaulic-produkter och ger en komplett information om installation och montering och finns tillgängliga i PDF-format på vår hemsida på www.victaulic.com.

Garanti

Se garantiavsnittet i gällande prislista eller kontakta Victaulic för information.

Varumärken

Victaulic och alla övriga Victaulic-märken är varumärken eller registrerade varumärken som tillhör Victaulic Company, och/eller dess filialer i USA och/eller andra länder.