

# Kit colonna d'acqua

SERIE 75D



PER DETTAGLI CONSULTARE LA PUBBLICAZIONE VICTAULIC 10.01

Il kit colonna d'acqua serie 75D è a trim premontato, e può essere agevolmente reinstallato sui dispositivi Victaulic. Utilizzato sui dispositivi NXT™ FireLock a secco della serie 768, a diluvio della serie 769-D, a preazione della serie 769-P e i dispositivi a secco serie 756 e a preazione serie 758, per ridurre al minimo l'acqua nel montante dalla raccolta al di sopra del clapet, prevenendo guasti in condizioni problematiche, ad esempio climi rigidi. Il kit drena automaticamente l'acqua, senza compromettere la pressione del sistema. Tarata a 300 psi/ 2065 kPa, la serie 75D funziona anche insieme a dispositivi integrali anti-allagamento e alla valvola di non ritorno a sfera FireLock della serie 748, per prevenire l'allagamento dell'alimentazione dell'aria nei sistemi dell'attuatore e del compressore. Il kit della serie 75D è unico, poiché non sono necessarie operazioni di manutenzione né di reimpostazione da parte dell'operatore.



## SPECIFICHE DEI MATERIALI

**Alloggiamento:** ghisa sferoidale

**Componenti interni:** acciaio inossidabile 304

**Nippli trim:** zincati

**Raccordi:** zincati

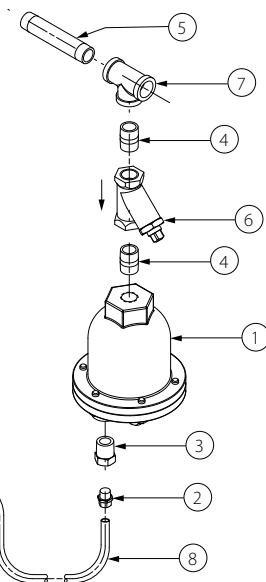
**Tenuta:** nitrile

**Accessori:**

- Connettore in ottone
- Manichetta di drenaggio in plastica

**Filtro:** ottone con filtrante in acciaio inossidabile

## COMPONENTI



Articolo	Q.tà	Descrizione
1	1	Valvola di drenaggio acqua
2	1	Adattatore per manichetta
3	1	Boccola di riduzione
4	2	Niplo (1/2" x 1 1/8")
5	1	Niplo (1/2" x 4")
6	1	Filtro (100 Mesh)
7	1	Raccordo a T
8	1	Tubazione

### PROPRIETARIO

N. sistema \_\_\_\_\_  
Ubicazione \_\_\_\_\_

### APPALTATORE

Presentato da: \_\_\_\_\_  
Data \_\_\_\_\_

### TECNICO

Sett. spec. \_\_\_\_\_ Para \_\_\_\_\_  
Approvato \_\_\_\_\_  
Data \_\_\_\_\_

www.victaulic.com

VICTAULIC È UN MARCHIO REGISTRATO DELLA VICTAULIC COMPANY. ©2005 VICTAULIC COMPANY. TUTTI I DIRITTI RISERVATI. STAMPATO NEGLI USA.

REV\_B



30.3-ITA\_1

## Kit colonna d'acqua

SERIE 75D

---

### GARANZIA

Per informazioni dettagliate, consultare la sezione Garanzia del Listino prezzi attuale oppure contattare la Victaulic.

---

### NOTA

Questo prodotto deve essere fabbricato da Victaulic o in base alle specifiche Victaulic. Tutti i prodotti vanno installati in conformità alle correnti istruzioni di installazione/montaggio della Victaulic. Victaulic si riserva il diritto di modificare le specifiche dei prodotti, la struttura e l'attrezzatura standard senza preavviso e senza obblighi.



WCAS-72VHKW

---

Per le istruzioni complete sui contatti, visitare il sito [www.victaulic.com](http://www.victaulic.com)

30.34-ITA 3235 REV B AGGIORNATO 11/2005

VICTAULIC È UN MARCHIO REGISTRATO DELLA VICTAULIC COMPANY. ©2005 VICTAULIC COMPANY. TUTTI I DIRITTI RISERVATI. STAMPATO NEGLI USA.

30.34-ITA

The logo for Victaulic, featuring a stylized checkmark symbol to the left of the word "victaulic" in a lowercase, sans-serif font. A horizontal line is positioned below the word.