



### 1.0 PRODUCTBESCHRIJVING

#### Beschikbare afmetingen

- 2 – 12"/50 – 300 mm

#### Maximumwerkdruk

- De drukwaarden van de fitting zijn equivalent met de drukwaarde van de koppeling van de Stijl E497 starre koppelingen volgens het Victaulic StrengThin™ 100-systeem (zie hoofdstuk 5.0 in [publicatie 31.02](#): Stijl E497 starre koppeling voor roestvaststalen buis volgens Victaulic StrengThin™ 100-systeem).
- Voor de drukwaarden van de adapternippels met nr. E494G of nr. E494W, zie pagina 7 van dit document.
- Voor de drukwaarden van de flensadapters nr. E498, zie pagina 10 van dit document.

#### Functie

- Verbindt buissecties, voorziet in wijziging van richting en past de afmetingen of componenten aan.
- Alle fittingen worden geleverd met het groefprofiel van de Victaulic StrengThin™ 100. De fittingen zijn uitsluitend bedoeld voor gebruik in combinatie met Victaulic StrengThin™ 100-koppelingen, afsluiters, toebehoren en buizen voorzien van uiteinden gevormd met het Victaulic StrengThin™ 100-groefprofiel (zie hoofdstuk 7.0 voor referentiematerialen).

### 2.0 CERTIFICERING/LIJSTEN

Product ontworpen en gefabriceerd onder het Quality Management Systeem van Victaulic, zoals gecertificeerd door LPCB (loss prevention certification board) overeenkomstig ISO-9001:2008.

LEES STEEDS ALLE OPMERKINGEN AAN HET EINDE VAN DIT DOCUMENT MET BETREKKING TOT PRODUCTINSTALLATIE, ONDERHOUD OF SUPPORT.

Systeemnr.		Plaats	
Ingediend door		Datum	

Hoofdstuk specificaties		Paragraaf	
Goedgekeurd		Datum	

### 3.0 MATERIAALKENMERKEN

#### Fittingen:

Investment gegoten fittings: Roestvast staal volgens ASTM A351/A351M, Klasse CF8 (304) of Klasse CF8M (316).  
Gesmede fittings: Roestvast staal per EN 10088-1 Nr. 1.4307 (304L) of EN 10088-1 Nr. 1.4404 (316L).

#### Nr. E490 90° bocht

2 – 3"/50 – 80 mm: Gegoten  
4 – 12"/100 – 300 mm: Gesmeed

#### Nr. E491 45° bocht

2 – 3"/50 – 80 mm: Gegoten  
4 – 12"/100 – 300 mm: Gesmeed

#### Nr. E492 T-stuk

2 – 12"/50 – 300 mm: Gesmeed

#### Nr. E493 T-stuk met verloop

76,1 mm x 76,1 mm x 2"/76,1 mm x 76,1 mm x 50 mm; 3" x 3" x 2"/80 mm x 80 mm x 50 mm;  
en 4" x 4" x 2"/100 mm x 100 mm x 50 mm: Gegoten

3" x 3" x 76,1 mm/80 mm x 80 mm x 76,1 mm; en 4" x 4" x 76,1 mm/100 mm x 100 mm x 76,1 mm  
tot 12" x 12" x 10"/300 mm x 300 mm x 250 mm: Gesmeed

#### Nr. E494 adapternippel

2 – 12"/50 – 300 mm: Gesmeed

#### Nr. E494G adapternippel

2 – 6"/50 – 150 mm: Gegoten

#### Nr. E494W adapternippel

2 – 12"/50 – 300 mm: Gegoten

#### Nr. E495 concentrisch verloopstuk

76,1 mm x 2"/76,1 mm x 50 mm; 3" x 2"/80 mm x 50 mm; 4" x 2"/100 x 50 mm; en 4" x 3"/100 mm x 80 mm:  
Gegoten

3" x 76,1 mm/80 mm x 76,1 mm; 4" x 76,1 mm/100 mm x 76,1 mm; en 139,7 mm x 3"/139,7 mm x 80 mm  
tot 12" x 10"/300 mm x 250 mm: Gesmeed

#### Nr. E496 dop

2 – 12"/50 – 300 mm: Gegoten

#### Nr. E498 flensadapter

Stompmateriaal

2 – 12"/50 – 300 mm: ASTM A403, Klasse WP, Klasse 304/304L of 316/316L.

Flensmateriaal

Standaard: Roestvaststalen flens per EN10222-5 1.4401/1.4404 (316/316L) volgens EN1092-1 Type 02.

Optioneel:<sup>1</sup> koolstofstaal.

Coating (specificeer keuze):

Thermisch gegalvaniseerd

Blauwe thermoplastisch

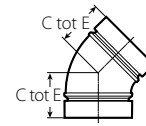
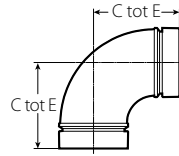
<sup>1</sup> Neem contact op met Victaulic voor details

## 4.0 AFMETINGEN

### Bochten

Nr. E490 90° Bocht

Nr. E491 45° Bocht



Afmeting		Nr. E490 90° Bocht		Nr. E491 45° Bocht	
Nominaal	Feitelijke buitendiameter	C tot E	Benaderd gewicht (per stuk)	C tot E	Benaderd gewicht (Per stuk)
inch DN	inch mm	inch mm	lb kg	inch mm	lb kg
2 DN50	2.375 60,3	3.13 (c) 79	1.7 0,8	1.88 (c) 48	1.2 0,5
DN65	3.000 76,1	3.75 (c) 95	2.6 1,2	2.00 (c) 51	1.8 0,8
3 DN80	3.500 88,9	4.50 (c) 114	2.9 1,3	2.13 (c) 54	2.2 1,0
4 DN100	4.500 114,3	6.00 152	2.9 1,3	2.50 64	1.5 0,7
DN125	5.500 139,7	7.50 191	4.5 2,0	3.13 80	1.8 0,8
6 DN150	6.625 168,3	9.00 229	6.5 3,0	3.75 95	3.2 1,5
8 DN200	8.625 219,1	12.00 305	16.9 7,7	5.00 127	8.5 3,9
10 DN250	10.750 273,0	15.00 381	26.4 12,0	6.25 159	13.2 6,0
12 DN300	12.750 323,9	18.00 457	37.6 17,1	7.50 191	18.8 8,5

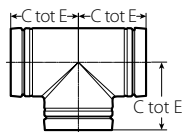
#### OPMERKINGEN

- De getoonde afmetingen werden afgerond naar het dichtstbijzijnde 1/32 mm.
- (c) = Gegoten fittings

## 4.1 AFMETINGEN

### T-stuk

Nr. E492



Afmeting		Nr. E492 T-stuk	
Nominaal	Feitelijke buitendiameter	C tot E	Benaderd gewicht (Per stuk)
inch DN	inch mm	inch mm	lb kg
2 DN50	2.375 60,3	3.25 83	2.1 1,0
DN65	3.000 76,1	3.75 95	2.9 1,3
3 DN80	3.500 88,9	4.00 102	2.1 1,0
4 DN100	4.500 114,3	4.59 114	3.2 1,5
DN125	5.500 139,7	5.25 133	4.6 2,1
6 DN150	6.625 168,3	5.88 149	6.8 3,1
8 DN200	8.625 219,1	7.75 197	16.0 7,3
10 DN250	10.750 273,0	8.88 226	30.0 13,6
12 DN300	12.750 323,9	10.38 264	51.0 23,1

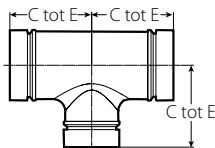
#### OPMERKING

- De getoonde afmetingen werden afgerond naar het dichtstbijzijnde 1/32 mm.

## 4.2 AFMETINGEN

### T-stuk met verloop

#### Nr. E493



Afmeting		Nr. E493 T-stuk met verloop		
Nominaal inch mm		C tot E inch mm	Benaderd gewicht (Per stuk) lb kg	
76,1 mm	x 76,1 mm	x 2 50	3.50 (c) 89	3.4 1,5
3 80	x 3 80	x 2 50	3.50 (c) 89	3.5 1,6
		76,1 mm	3.75 95	2.0 0,9
4 100	x 4 100	x 2 50	3.75 (c) 95	5.1 2,3
		76,1 mm	4.50 114	3.2 1,5
		3 80	4.50 114	3.2 1,5
139,7 mm	x 139,7 mm	x 3 80	5.25 134	4.0 1,8
		4 100	5.25 134	4.6 2,1
6 150	x 6 150	x 3 80	5.88 150	5.6 2,5
		4 100	5.88 150	5.6 2,5
		139,7 mm	5.88 150	5.8 2,6
8 200	x 8 200	x 139,7 mm	7.78 198	15.5 7,0
		6 150	7.78 198	15.8 7,2
10 250	x 10 250	x 6 150	8.88 226	28.0 12,7
		8 200	8.88 226	29.0 13,2
12 300	x 12 300	x 8 200	10.38 264	47.0 21,3
		10 250	10.38 264	49.0 22,2

#### OPMERKINGEN

- De getoonde afmetingen werden afgerond naar het dichtstbijzijnde 1/8" / 3 mm.
- (c) = Gegoten fittings

### 4.3 AFMETINGEN

#### Adaptornippel

Nr. E494 Glad buiseinde x StrengThin™ 100 groef



Afmeting		Nr. E494 Adaptornippel		
Nominaal inch DN	Feitelijke buitendiameter inch mm	Wanddikte inch mm	E tot E inch mm	Benaderd gewicht (Per stuk) lb kg
2 DN50	2.375 60,3	0.079 2,0	4.00 102	0.6 0,3
DN65	3.000 76,1	0.079 2,0	4.00 102	0.8 0,4
3 DN80	3.500 88,9	0.079 2,0	4.00 102	1.1 0,5
4 DN100	4.500 114,3	0.079 2,0	6.00 152	2.4 1,1
DN125	5.500 139,7	0.079 2,0	6.00 152	3.8 1,7
6 DN150	6.625 168,3	0.079 2,0	6.00 152	3.9 1,8
8 DN200	8.625 219,1	0.118 3,0	6.00 152	4.2 1,9
10 DN250	10.750 273,3	0.118 3,0	6.00 152	7.0 3,2
12 DN300	12.750 323,9	0.118 3,0	6.00 152	7.5 3,4

#### OPMERKING

- De getoonde afmetingen werden afgerond naar het dichtstbijzijnde 1/32 mm.

### 4.3 AFMETINGEN (Vervolg)

#### Adaptornippel

Nr. E494G Original Groove System (OGS) x StrengThin™ 100 groef



Gegoten



Gesmeed

Afmeting		Nr. E494G Adaptornippel Gegoten		Nr. E494W Adaptornippel Gesmeed	
Nominaal	Feitelijke buitendiameter	E tot E	Benaderd gewicht (per stuk)	E tot E	Benaderd gewicht (Per stuk)
inch DN	inch mm	inch mm	lb kg	inch mm	lb kg
2 DN50	2.375 60,3	4.00 102	1.1 0,5	4.00 102	0.6 0,3
DN65	3.000 76,1	4.00 102	1.8 0,8	4.00 102	0.8 0,4
3 DN80	3.500 88,9	4.00 102	2.2 1,0	4.00 102	1.1 0,5
4 DN100	4.500 114,3	4.00 102	3.0 1,4	6.00 152	2.4 1,1
DN125	5.500 139,7	4.00 102	3.8 1,7	6.00 152	3.8 1,7
6 DN150	6.625 168,3	4.00 102	5.0 2,3	6.00 152	3.9 1,8
8 DN200	8.625 219,1	6.00 152	9.8 4,4	6.00 152	4.20 107
10 DN250	10.750 273,3	6.00 152	14.7 6,7	8.00 203	7.00 178
12 DN300	12.750 323,9	6.00 152	17.6 8,0	8.00 203	7.50 191

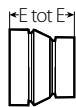
#### OPMERKINGEN

- De getoonde afmetingen werden afgerond naar het dichtstbijzijnde 1/32 inch.
  - Bij gebruik van de nr. E494G adaptornippel, zal de drukwaarde van het buizensysteem worden bepaald door de naburige koppelingen/buisverbindingen. De drukwaarde van de koppeling/buisverbinding wordt bepaald door de buisafmeting, het materiaal en de wanddikte. De laagste van twee drukwaarden voor koppelingen/buisverbindingen zal de drukwaarde van het buizensysteem bepalen.
  - De Nr. E494G adaptornippel kan worden gebruikt om de lineaire beweging en de hoekverdraaiingen op te vangen. Dit gebeurt door gebruik van een flexibele koppeling voor een OGS-groef om twee nr. E494G adaptornippels te verbinden. Bij het samenvoegen van de twee nr. E494G adaptornippels, zullen de lineaire beweging en de hoekverdraaiing worden bepaald door de flexibele koppeling die wordt gebruikt om deze te verbinden. Zie de technische fiche betreffende de passende koppelingen en hun capaciteiten voor lineaire beweging en hoekverdraaiingen.
  - Als de nr. E494G adaptornippel wordt gebruikt om de lineaire beweging en de hoekverdraaiing op te vangen, zal de drukwaarde van het buizensysteem worden bepaald door de laagste van de volgende waarden voor de koppelingen:
    - Drukwaarde koppeling/buisverbinding van de Stijl E497 buisverbinding (zie [publicatie 31.02](#): Stijl E497 starre koppeling voor roestvaststalen buis volgens Victaulic StrengThin 100-systeem).
    - Waarde van de koppeling/adaptornippel van de OGS-groefadapter. Voor deze evaluatie moet de Nr. E494G adaptornippel worden beschouwd als buis met een nominale wanddikte van schedule 40S (zie [publicatie 17.09](#): Prestatieblad Victaulic-groefkoppelingen voor roestvaststalen buis).
  - Als de nr. E494W adaptornippel wordt gebruikt, zal de drukwaarde van het buizensysteem worden bepaald door de laagste van de volgende waarden voor de koppelingen:
    - Drukwaarde koppeling/buisverbinding van de Stijl E497 buisverbinding (zie [publicatie 31.02](#): Stijl E497 starre koppeling voor roestvaststalen buis volgens Victaulic StrengThin 100-systeem).
    - Drukwaarde koppeling/buisverbinding van de OGS-buisverbinding (zie [publicatie 17.09](#): Prestatieblad Victaulic-groefkoppelingen voor roestvaststalen buis).
    - Waarde van de koppeling/adaptornippel van de OGS-buisverbinding. Voor deze evaluatie moet de E494W adaptornippel worden beschouwd als buis met een nominale wanddikte van 2 mm voor afmetingen DN50 – DN150 en een nominale wanddikte van 3 mm voor afmetingen DN200 – DN300 (zie [publicatie 17.09](#): Prestatieblad Victaulic-groefkoppelingen voor roestvaststalen buis).
- De drukwaarde van de koppeling/buisverbinding wordt bepaald door de buisafmeting, het materiaal en de wanddikte

## 4.4 AFMETINGEN

### Concentrisch verloopstuk

Nr. E495



Afmeting		Nr. E495 Concentrisch verloopstuk	
Nominaal inch mm		E tot E inch mm	Benaderd gewicht (Per stuk) lb kg
76,1 mm	x 2 50	2.50 (c) 64	1.3 0,6
3 80	x 2 50	4.13 (c) 105	1.8 0,8
	76,1 mm	5.13 130	1.1 0,5
4 100	x 2 50	4.41 (c) 112	2.4 1,1
	76,1 mm	5.63 143	1.3 0,6
	3 80	5.50 140	1.5 0,7
139,7 mm	x 3 80	6.63 168	1.8 0,8
	4 100	6.63 168	1.9 0,9
6 150	x 4 100	6.89 175	2.5 1,1
	139,7 mm	7.08 180	2.6 1,2
8 200	x 139,7 mm	7.24 184	6.6 3,0
	6 150	7.08 180	7.7 3,5
10 250	x 8 200	8.31 211	12.1 5,5
12 300	x 10 250	8.78 223	16.5 7,5

#### OPMERKINGEN

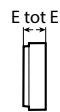
- De getoonde afmetingen werden afgerond naar het dichtstbijzijnde 1/32 mm.
- (c) = Gegoten fittings



## 4.5 AFMETINGEN

### Dop

Nr. E496



Afmeting		Nr. E496 Dop	
Nominaal inch DN	Feitelijke buitendiameter inch mm	Dikte "T" inch mm	Benaderd gewicht (Per stuk) lb kg
2 DN50	2.375 60,3	1.00 25	0.8 0,4
DN65	3.000 76,1	1.00 25	1.4 0,6
3 DN80	3.500 88,9	1.00 25	1.8 0,8
4 DN100	4.500 114,3	1.00 25	3.2 1,5
DN125	5.500 139,7	1.06 27	5.0 2,3
6 DN150	6.625 168,3	1.06 27	7.5 3,4
8 DN200	8.625 219,1	2.29 58	7.8 3,5
10 DN250	10.750 273,3	2.75 70	15.4 7,0
12 DN300	12.750 323,9	3.33 85	22.8 10,3

#### OPMERKING

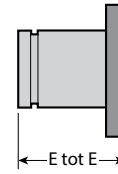
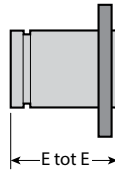
- De getoonde afmetingen werden afgerond naar het dichtstbijzijnde 1/32 mm.

## 4.6 AFMETINGEN

### Flensadapters

Nr E498 PN10

Nr E498 PN16



Afmeting		Nr E498 Flensadapter PN10 (Zaagvormig opstaand vlak)		Nr. E498 Flensadapter PN16 (Zaagvormig opstaand vlak)	
Nominaal	Feitelijke buitendiameter	E tot E	Benaderd gewicht (Per stuk)	E tot E	Benaderd gewicht (Per stuk)
inch DN	inch mm	inch mm	lb kg	inch mm	lb kg
2 DN50	2.375 60,3	2.50 64	+	2.50 64	+
DN65	3.000 76,1	2.50 64	+	2.50 64	+
3 DN80	3.500 88,9	2.50 64	+	2.50 64	+
4 DN100	4.500 114,3	3.00 76	+	3.00 76	+
DN125	5.500 139,7	3.00 76	+	3.00 76	+
6 DN150	6.625 168,3	3.50 89	+	3.50 89	+
8 DN200	8.625 219,1	4.00 102	+	4.00 102	+
10 DN250	10.750 273,3	5.00 127	+	5.00 127	+
12 DN300	12.750 323,9	6.00 152	+	6.00 152	+

\*Neem voor details contact op met Victaulic.

#### OPMERKINGEN

- De getoonde afmetingen werden afgerond naar het dichtstbijzijnde 1/32 mm.
- Er is ook een gladde opstaande rand verkrijgbaar. Neem voor details contact op met Victaulic.

## 5.0 PRESTATIE

De grafiek toont de stromingsweerstand van diverse Victaulic-fittings als een equivalente voet van een rechte roestvaststalen buis met een nominale wanddikte van 2 mm.

Afmeting		Stromingsweerstand (Equivalente lengte van rechte buis)			
		Bochten		Nr. E492 Recht T-stuk	
Nominaal	Feitelijke buitendiameter	Nr. E490 90° Bocht	Nr. E491 45° Bocht	Aftakking	Doorlaat
inch DN	inch mm	ft m	ft m	ft m	ft m
2 DN50	2.375 60,3	2,7 0,8	2,1 0,6	11,6 3,5	4,2 1,3
DN65	3,000 76,1	3,5 1,1	2,7 0,8	15,7 4,8	5,5 1,7
3 DN80	3,500 88,9	5,3 1,6	3,9 1,2	18,1 5,5	6,3 1,9
4 DN100	4,500 114,3	6,6 2,0	4,9 1,5	23,4 7,1	8,0 2,4
DN125	5,500 139,7	7,9 2,4	5,7 1,8	26,9 8,2	9,7 2,8
6 DN150	6,625 168,3	9,4 2,9	6,8 2,1	33,7 10,3	11,4 3,5
8 DN200	8,625 219,1	12,2 3,7	8,8 2,7	13,4 4,1	4,5 1,4
10 DN250	10,750 273,3	15,8 4,8	10,8 3,3	16,5 5,0	5,5 1,7
12 DN300	12,750 323,9	17,9 5,5	12,8 3,9	19,7 6,0	6,5 2,0

## 6.0 OPMERKINGEN

Niet van toepassing – neem contact op met Victaulic mocht u vragen hebben.

## 7.0 REFERENTIEMATERIALEN

[GSG-100: Victaulic-handleiding chemische services van afdichtingen](#)

[05.01: Victaulic-handleiding voor selectie van afdichtingen](#)

[17.01: Victaulic-buisvoorbereiding voor gebruik op roestvaststalen buis met Victaulic-producten](#)

[17.09: Prestatiegegevens groefkoppelingen Victaulic voor roestvaststalen buis](#)

[25.13: Victaulic StrengThin™ 100-rolgroefspecificaties](#)

[31.02: Stijl E497 starre koppeling voor roestvaststalen buis volgens Victaulic StrengThin™ 100-systeem](#)

**Verantwoordelijkheid van de gebruiker voor de selectie en geschiktheid van het product**  
Elke gebruiker draagt eindverantwoordelijkheid bij het beoordelen of Victaulic-producten geschikt zijn voor een specifieke toepassing, in overeenstemming met de industriële standaarden en projectspecificaties, de toepasselijke bouwcodes en de gerelateerde reglementeringen evenals de Victaulic-richtlijnen op het vlak van prestaties, onderhoud, veiligheid en waarschuwingen. Niets in dit of enig ander document, noch enige mondelinge aanbeveling, advies of mening van een Victaulic-werknemer wordt geacht een bepaling uit de Victaulic Company standaard verkoopvoorwaarden, installatiegids of deze disclaimer te kunnen wijzigen, doen afwijken, vervangen of op te schorten.

### Intellectuele eigendomsrechten

Geen enkele verklaring in deze publicatie over een mogelijk of voorgesteld gebruik van materiaal, product, service of ontwerp, is bedoeld, of als dusdanig te interpreteren, om onder patent of ander intellectueel eigendomsrecht van Victaulic of van een van haar dochterondernemingen of filialen een licentie te verlenen die een dergelijk gebruik of ontwerp dekt, of als een aanbeveling voor het gebruik van dergelijk materiaal, product, service of ontwerp in de inbreuk op een patent of ander intellectueel eigendomsrecht. De begrippen "Gepatenteerd" of "Patent in aanvraag" verwijzen naar ontwerp- of gebruikspatenten of patenttoepassingen voor artikelen en/of gebruiksmethoden in de Verenigde Staten en/of andere landen.

### Opmerking

Dit product wordt geproduceerd door Victaulic of volgens specificaties van Victaulic. Alle producten worden geïnstalleerd in overeenstemming met de huidige installatie-/montage-instructies van Victaulic. Victaulic behoudt zich het recht voor om productspecificaties, ontwerpen en standaardapparatuur zonder bericht vooraf en zonder verplichtingen te wijzigen.

### Installatie

Raadpleeg steeds het Victaulic-installatiehandboek of de installatie-instructies van het product dat u installeert. Bij elke zending van Victaulic-producten zijn handboeken inbegrepen met de complete installatie- en inbouwgegevens en deze zijn ook beschikbaar in pdf-formaat op onze website [www.victaulic.com](http://www.victaulic.com).

### Waarborg

Zie het garantiehoofdstuk van de actuele prijslijst of neem contact op met Victaulic voor details.

### Handelsmerken

*Victaulic* en alle andere merken van Victaulic zijn de handelsmerken of geregistreerde handelsmerken van Victaulic Company en/of zijn filialen in de Verenigde Staten en/of andere landen.