

FireLock® V27, K5.6

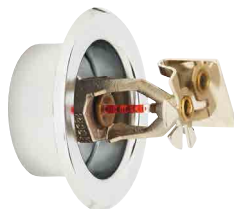
Модели V2709, V2710

victaulic®
40.11-RUS

Стандартное быстрое действие
Горизонтальное и скрытое горизонтальное настенное исполнение Стандартное и увеличенное быстрое действие



V2709/V2710
Стандартное горизонтальное настенное исполнение



V2709/V2710
Скрытое горизонтальное настенное исполнение

Допуски/Перечни:



Более подробную информацию см. в публикации Victaulic [10.01](#).

Описание изделия:

Стандартные спринклеры модели V27 с горизонтальным настенным исполнением рассчитаны на стандартные нормы риска в соответствии с NFPA 13 и могут использоваться для стандартных или скрытых установок. Они обладают производительностью распыления полусферической формы и пригодны для установки вдоль стены или под балкой потолком. Литье имеет шестигранное утолщение под ключ, позволяющее затягивать его под разными углами и облегчающее монтаж. Этот спринклер предлагается в различных температурных исполнениях (см. таблицу на стр. 3) и с разными покрытиями в соответствии с различными конструктивными требованиями. Скрытый подвесной спринклер должен использоваться со скрытыми накладками модели V27, обеспечивая до 3/4"/19 мм регулировки.

Рабочая зона

Информацию о площади рабочей зоны и расположению спринклеров см. в NFPA 13 или в соответствующих стандартах.

Должность/Владелец

Система №	
Расположение	

Подрядчик

Представлено	
Дата	

Технические спецификации:

Модели: V2709, V2710

Тип: горизонтальное настенное исполнение или скрытое горизонтальное настенное исполнение

Номинальное проходное сечение: 1/2"/13 мм

Коэффициент K: 5.6 имп./8,1 СИ¹

Номинальный размер резьбы: 1/2"/15 мм

Макс. рабочее давление:

- 175 фунт/кв. дюйм/1200 кПа (FM)
- 250 фунтов/кв. дюйм/1725 кПа (UL)

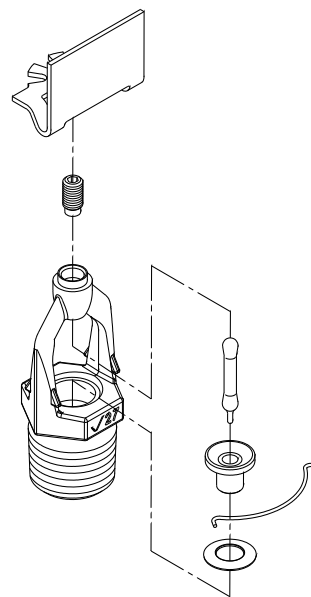
Заводские гидравлические испытания: 100% при 500 фунтов/кв. дюйм/3450 кПа

Мин. рабочее давление:

- 7 фунт/кв. дюйм/48 кПа

Номинальная температура : см. таблицу на стр. 3.

¹ Для коэффициента K, когда давление измеряется в барах, умножьте значение в единицах СИ на 10,0.



Увеличено для наглядности

Инженер

Спец. раздел	
Параграф	
Утверждено	
Дата	

Спецификации материалов:

Горизонтальный дефлектор: Коммерческая бронза согласно UNS C22000

Колба: стекло с раствором глицерина

Номинальный диаметр колбы:

Стандартный: 5,0 мм

Быстрое срабатывание: 3,0 мм

Заправочный винт: бронза с низким содержанием силикона согласно UNS C65100

Колпачок ключа: бронза с низким содержанием силикона согласно UNS C65100

Пружина: бериллиевый никель

Уплотнение: Тефлоновая² лента

Рама: латунная отливка под давлением 65-30

Пружина ложемент: нержавеющая сталь согласно UNS S30200

Принадлежности

Гаечный ключ:

Открытый конец: V27

Углубленный: V27-2

Покрытие спринклера:

Гладкая латунь

Хромирование

Белая краска³

Черная матовая краска³

Окраска по желанию заказчика³

Патентованное покрытие³ никель/тефлон²

VC-250⁴

Только для 155, 200, 286 SR:

Воск³

Информацию по шкафам и другим комплектующим см. в отдельных документах.

ПРИМЕЧАНИЕ: Атмосферостойкая скрытая накладка предлагается по заказу.

² Тефлон - зарегистрированная торговая марка Dupont Co.

³ Сертификация коррозионной стойкости по UL

⁴ Сертификация коррозионной стойкости по UL и допуск FM.

Допуски/Перечни:

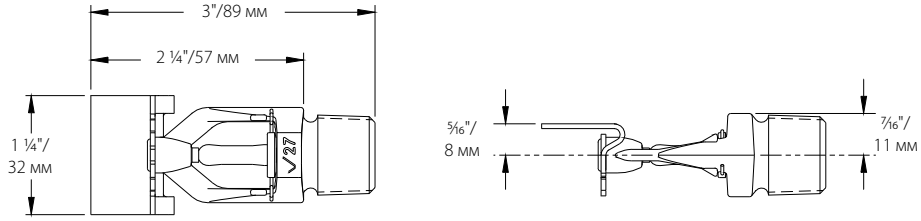
ДОПУСКИ/ПЕРЕЧНИ	Модель				
	V2709	V2709 – скрытое	V2710	V2710 скрытый	V2710 скрытый
Диаметр отверстия (дюймы)	1/2"	1/2"	1/2"	1/2"	1/2"
Диаметр отверстия (мм)	13	13	13	13	13
Номинальный коэффициент К [английская система единиц]	5.6	5.6	5.6	5.6	5.6
Номинальный коэффициент К международная система единиц, СИ ⁵	8,1	8,1	8,1	8,1	8,1
Быстродействие	Стандартное	Стандартное	Быстрое	Быстрое	Быстрое
Тип дефлектора	Горизонтальное настенное исполнение	Скрытое горизонтальное настенное исполнение*	Горизонтальное настенное исполнение	Скрытое горизонтальное настенное исполнение (с регулировкой до 1/2")	Скрытое горизонтальное настенное исполнение (с регулировкой до 3/4")
Допущенные номинальные температуры	°F/°C				
cULus	135°F/57°C 155°F/68°C 175°F/79°C 200°F/93°C 286°F/141°C 360°F/182°C	135°F/57°C 155°F/68°C 175°F/79°C 200°F/93°C	135°F/57°C 155°F/68°C 175°F/79°C 200°F/93°C 286°F/141°C	135°F/57°C 155°F/68°C 175°F/79°C 200°F/93°C	135°F/57°C 155°F/68°C 175°F/79°C 200°F/93°C
FM ⁶	135°F/57°C 155°F/68°C 175°F/79°C 200°F/93°C 286°F/141°C 360°F/182°C	135°F/57°C 155°F/68°C 175°F/79°C 200°F/93°C	135°F/57°C 155°F/68°C 175°F/79°C 200°F/93°C 286°F/141°C	135°F/57°C 155°F/68°C 175°F/79°C 200°F/93°C	Отсутствует
NYC/MEA ⁶ #62-99-E	135°F/57°C 155°F/68°C 175°F/79°C 200°F/93°C 286°F/141°C 360°F/182°C	135°F/57°C 155°F/68°C 175°F/79°C 200°F/93°C	135°F/57°C 155°F/68°C 175°F/79°C 200°F/93°C 286°F/141°C	135°F/57°C 155°F/68°C 175°F/79°C 200°F/93°C	135°F/57°C 155°F/68°C 175°F/79°C 200°F/93°C
CSFM ⁶ #7690-0531:112	135°F/57°C 155°F/68°C 175°F/79°C 200°F/93°C 286°F/141°C 360°F/182°C	135°F/57°C 155°F/68°C 175°F/79°C 200°F/93°C	135°F/57°C 155°F/68°C 175°F/79°C 200°F/93°C 286°F/141°C	135°F/57°C 155°F/68°C 175°F/79°C 200°F/93°C	135°F/57°C 155°F/68°C 175°F/79°C 200°F/93°C
LPCB ⁶ 104b/01 104b/02	135°F/57°C 155°F/68°C 175°F/79°C 200°F/93°C 286°F/141°C 360°F/182°C	Отсутствует	135°F/57°C 155°F/68°C 175°F/79°C 200°F/93°C 286°F/141°C	Отсутствует	Отсутствует
VNIPO	135°F/57°C 155°F/68°C 175°F/79°C 200°F/93°C 286°F/141°C 360°F/182°C	135°F/57°C 155°F/68°C 175°F/79°C 200°F/93°C	135°F/57°C 155°F/68°C 175°F/79°C 200°F/93°C 286°F/141°C	135°F/57°C 155°F/68°C 175°F/79°C 200°F/93°C	Отсутствует
CCCf	ZSTBS 155°F/68°C	Отсутствует	Отсутствует	Отсутствует	Отсутствует

⁵ Для коэффициента К, когда давление измеряется в барах, умножьте значение в единицах СИ на 10,0.

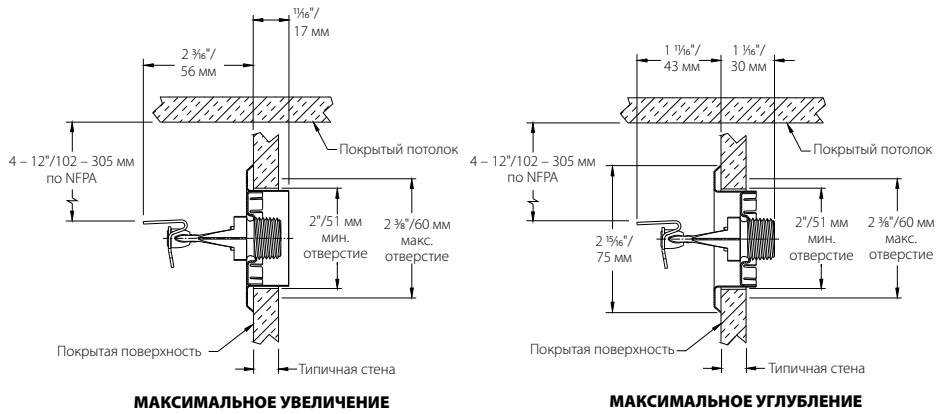
⁶ ТОЛЬКО небольшая опасность.

Примечание: Перечни и допуски на момент сдачи в печать. Все утвержденные данные приведены.

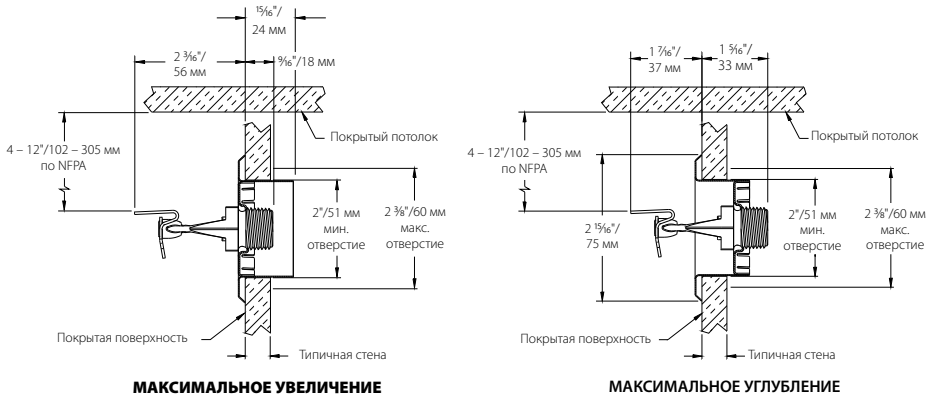
Размеры:



Стандартный HSW – V2709, V2710



1/2" Регулировка скрытого исполнения – V2709, V2710 (чертеж не масштабируется)

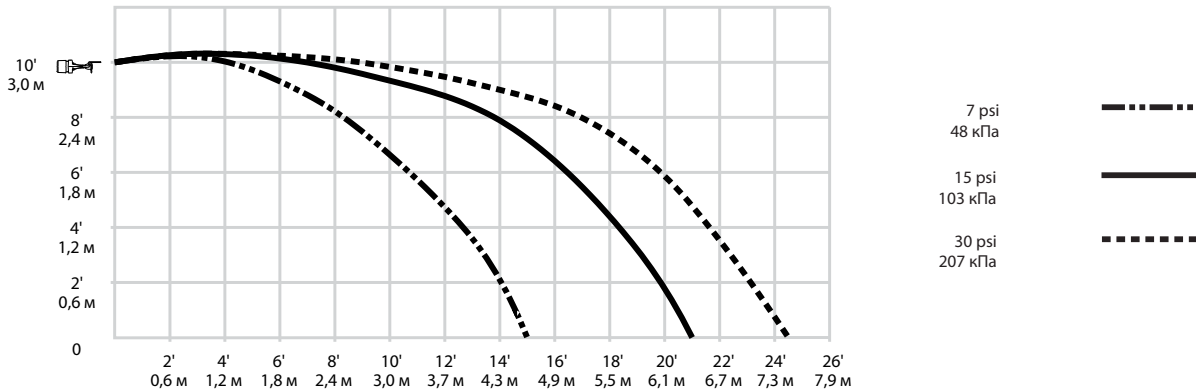


3/4" Регулировка скрытого исполнения – V2709, V2710 (чертеж не масштабируется)

Способы распыления:

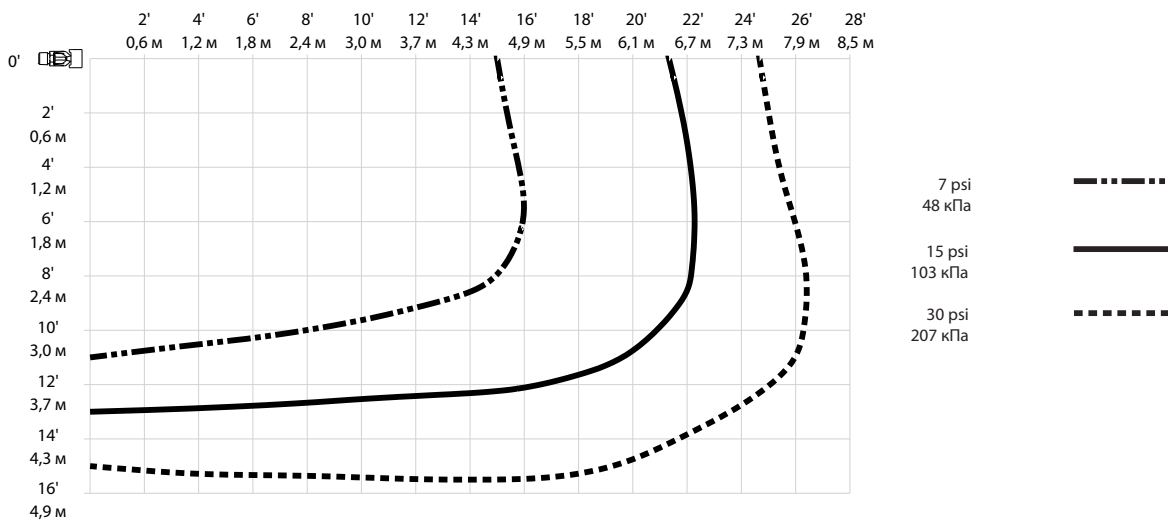
Модели V2709, V2710

K5.6 Стандартное горизонтальное настенное исполнение и скрытое горизонтальное настенное исполнение, модели распыления – траектория



Модели V2709, V2710

K5.6 Стандартное и скрытое горизонтальное настенное исполнение, модели распыления – вид сверху



ПРИМЕЧАНИЯ:

- A. Приведенные данные являются приблизительными и могут изменяться в зависимости от установки.
- B. Эти графики отображают примерные траектории, модели орошения пола и стен для отдельных автоматических спринклеров Victaulic FireLock. Они предоставлены в качестве руководства для того, чтобы избежать препятствий в работе спринклеров, и не являются минимальными требованиями по размещению спринклеров. **См. соответствующие Национальные правила пожарной безопасности NFPA или соответствующих уполномоченных ведомств, где указаны нормы, касающиеся размещения спринклеров, расстояния между ними и их рабочих зон.** Несоблюдение этих руководств нарушает работоспособность спринклеров и аннулирует действие сертификатов, допусков и гарантий.

Номинальные значения:

Все стеклянные колбы рассчитаны на температуры от -67°F (-55°C) до значений, указанных в таблице ниже.


Классификация температур спринклеров	Маркировка деталей Victaulic	Температура – °F/°C		Цвет стеклянной колбы
		Номинальная рабочая температура	Максимально допустимая температура окружающей среды	
Нормальная	A	135°F/57°C	100°F/38°C	Оранжевый
Нормальная	C	155°F/68°C	100°F/38°C	Красный
Промежуточный	E	175°F/79°C	150°F/65°C	Желтый
Промежуточный	F	200°F/93°C	150°F/65°C	Зеленый
Интенсивный	J	286°F/141°C	225°F/107°C	Синий
Очень высокая ⁷	K	360°F/182°C	300°F/149°C	Фиолетовый
–	M	Открытый	–	Без колбы


⁷ Быстродействие только стандартное.

Прилагаемые гаечные ключи:

	V27-2 Скрытый	V27 Открытый конец
Без накладки	✓	✓
С накладкой	✓	–

⚠ ПРЕДУПРЕЖДЕНИЕ





- Обязательно следует прочитать и понять руководства по монтажу, техобслуживанию и ремонту, поставляемые с каждым комплектом спринклеров, прежде чем начать монтаж спринклеров.
- Всегда надевайте защитные очки и обувь.
- Перед монтажом, демонтажом или регулировкой изделий из труб необходимо снизить давление в системе и опорожнить ее.
- Инструкции по монтажу, особенно относящиеся к помехам при монтаже, должны неукоснительно соблюдаться.
- Запрещается красить, покрывать или менять покрытие спринклеров (кроме поставляемых компанией Victaulic).

Несоблюдение этих инструкций может привести к серьезным травмам персонала и/или к повреждению имущества.

Владелец отвечает за надлежащее поддержание работоспособности системы противопожарной защиты и работу оборудования. Минимальные требования по техобслуживанию и уходу за оборудованием приведены в текущих положениях Национальной Ассоциации противопожарной защиты, которые описывают техобслуживание и текущий ремонт спринклерных систем. Кроме этого необходимо следовать дополнительным требованиям по техобслуживанию, контролю и проверке, издаваемым уполномоченными ведомствами.

Если вам нужны дополнительные копии этой публикации, или у вас имеются вопросы по безопасности монтажа и применения этого устройства, свяжитесь с международным головным офисом Victaulic. P.O. Box 31, Easton, Pennsylvania 18044-0031 USA, телефон: 001-610-559-3300.

Монтаж

Необходимо всегда сверяться со схемой установки и техобслуживания I-40 автоматических спринклеров Victaulic FireLock, где указаны устанавливаемые изделия. Схема установки со всеми данными по монтажу и сборке включены в объем каждой поставки Victaulic, а также имеются в формате PDF на нашем сайте victaulic.com.

Гарантия

Для получения подробной информации см. раздел «Гарантия» текущего прайс-листа или свяжитесь с представителями компании Victaulic.

Примечание

Настоящее изделие должно изготавливаться компанией Victaulic или в соответствии со спецификациями компании Victaulic. Все изделия должны устанавливаться в соответствии с указаниями из действующих руководств компании Victaulic по монтажу/сборке. Компания Victaulic оставляет за собой право на внесение изменений в спецификации изделий, конструкцию и стандартную комплектацию оборудования без предварительного уведомления и какой-либо ответственности со своей стороны.

Торговые марки

Victaulic – зарегистрированная торговая марка Victaulic Company.