

FireLock® V47、K16.8 型號V4702



早期抑制快速回應型
(ESFR) 下噴式撒水頭V4702

1.0 產品描述

類型：下噴式

公稱孔口尺寸：¾英寸/20毫米

公稱螺紋尺寸：¾英寸NPT/20毫米BSPT

K係數：16.8 英制/24.25 國際單位制

最大工作壓力：可達175 psi/1200 kPa/12 bar

工廠靜水壓力試驗：在500 psi/3450 kPa/34 bar壓力下100%測試

最小工作壓力：視具體應用而定

額定溫度：請參見第2.0節表“核准溫度等級F°/C°”

應用：請參見第2.0節表“商品選擇和設計標準概述”

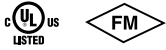
規範和要求：有關覆蓋面積和撒水頭佈置，請參閱NFPA 13，FM資料表或所有適用的本地要求

如需產品安裝、維護或支援資訊，請參考文檔末的通知。

系統編號		位置	
提交人		日期	

規格部分		段落	
批准人		日期	

2.0 認證/列名



認證/列名	型號
	V4702
孔口尺寸 (英寸)	¾
孔口尺寸 (毫米)	20
公稱K係數, 英制	16.8
公稱K係數, 國際單位制 ¹	24.25
回應	快速回應型
澆水盤類型	下噴式
核准溫度等級 °F/°C	
cULus認證/FM認證	155/68
	200/93

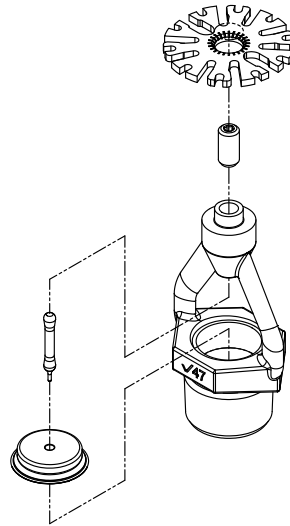
¹ 對於K係數, 當壓力單位為Bar時, 請將國際單位乘以10。

型號V4702的商品選擇和設計標準概述		
倉庫類型	NFPA	FM
I-IV級和A類或B類塑膠開放式貨架 (即無固定式攔板) 單排、雙排、多排或者可移動貨架倉庫	NFPA 13	請參閱FM 2-0和8-9。
密實堆放或者I-IV級和A類或B類塑膠托盤倉庫	NFPA 13	請參閱FM 2-0和8-9。
閒置託盤倉庫	NFPA 13	請參閱FM 2-0、8-9和8-24。
橡膠輪胎倉庫	NFPA 13	請參閱FM 2-0和8-3。
卷紙倉庫 (請參閱標準。)	NFPA 13	請參閱FM 2-0和8-21。
易燃液體倉庫 (請參閱標準。)	NFPA 30	請參閱FM 2-0和7-29。
氣溶膠倉庫 (請參閱標準。)	NFPA 30B	請參閱FM 2-0和7-31。

3.0 規格 – 材料

- 框架：壓鑄黃銅
- 迴水板：黃銅
- 玻璃泡：玻璃，內裝丙三醇溶液
- 玻璃泡公稱直徑：
- 快速反應型：3.0毫米
- 載入螺絲：黃銅
- 封帽：黃銅
- 密封：特氟隆²膠帶
- 彈簧：鈹鎳合金
- 安裝扳手：V44、V47開口式
- 撒水頭表面：原色黃銅

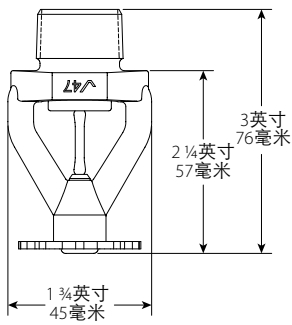
² 特氟隆 (Teflon) 是杜邦公司的註冊商標。



為清楚起見該圖有所誇張

4.0 尺寸

型號V4702



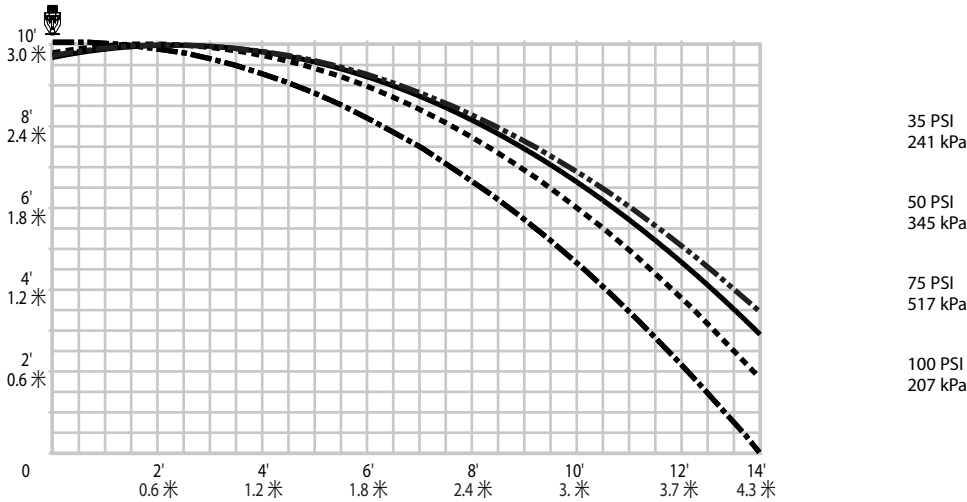
5.0 性能

型號V4702的商品選擇和設計標準概述		
描述	規格	
	UL	FM
撒水頭類型	ESFR	快速反應型倉庫撒水頭
額定溫度	155°F/68°C和200°F/93°C	155°F/68°C和200°F/93°C
K係數/國際單位制	K16.8/國際單位制24.25	K16.8/國際單位制24.25
螺紋尺寸	¾英寸NPT/20毫米BSPT	¾英寸NPT/20毫米BSPT
撒水頭位置	下噴式	下噴式
系統類型	濕式	濕式
最大覆蓋面積	100平方英尺/9.1平方米	100平方英尺/9.1平方米
最小覆蓋面積	64平方英尺/6平方米	64平方英尺/6平方米
天花板最大坡度	2:12/10.5°	2:12/10.5°
最大間距	小於30英尺/9.1米的天花板為12英尺/3.6米 大於30英尺/9.1米的天花板為10英尺/3米	小於30英尺/9.1米的天花板為12英尺/3.6米 大於30英尺/9.1米的天花板為10英尺/3米
最小間距	8英尺/2.4米	8英尺/2.4米
迴水板至牆壁距離	4英寸/100毫米	4英寸/100毫米
迴水板至倉庫屋頂距離	3英尺/0.9米	3英尺/0.9米
迴水板至天花板距離	2英寸 - 14英寸/50毫米 - 355毫米	2英寸 - 13英寸/50毫米 - 330毫米
天花板最大高度	40英尺/12.2米	40英尺/12.2米
倉庫最大高度	35英尺/10.7米	35英尺/10.7米
倉庫佈置	密實堆放、儲物箱、託盤和開放式貨架（無固定式擋板）	密實堆放、儲物箱、託盤和開放式貨架（無固定式擋板）
商品	I-IV級紙箱包裝非發泡塑膠、紙箱包裝發泡塑膠、非紙箱包裝非發泡塑膠、非紙箱包裝發泡塑膠	I-IV級紙箱包裝非發泡塑膠、紙箱包裝發泡塑膠、非紙箱包裝非發泡塑膠、非紙箱包裝發泡塑膠
撒水頭系統設計	核准壓力下12 A.S	核准壓力下12 A.S
通道最小寬度	4英尺/1.2米	4英尺/1.2米
軟管允許供水量和供水持續時間	250 gpm/946 Lpm	250 gpm/946 Lpm

5.1 性能

噴撒曲線

型號V4702
K16.8下噴式
噴撒曲線 - 軌跡圖






注

- 所示資料為近似值，且可能因安裝差別而有所改變。
- 這些曲線圖所示為這些特定Victaulic (唯特利) FireLock自動撒水頭的近似跡線、地面噴濕模型及牆面噴濕模型。它們為避免阻礙撒水頭的指導資訊，不應作為安裝中最小撒水頭間距的標準。
有關障礙物、間距限制和覆蓋面積要求的具體資訊，請參閱美國國家消防協會 (NFPA) 相應的消防規範，或向監管當局諮詢。如果不遵循這些指南，則可能對撒水頭性能產生不利影響，並將導致所有列名、認證和擔保全部失效。
- 所有模型均對稱於水流中心線。

6.0 通知

⚠ 警告

  	<ul style="list-style-type: none"> • 開始安裝任何撒水頭之前，必須閱讀並理解隨每箱撒水頭提供的安裝、保養和維護說明。 • 請務必穿戴防護眼鏡和足部防護用品。 • 安裝、拆除或調整任何Victaulic (唯特利) 管道產品之前，請給管道系統卸壓並排水。 • 必須嚴格遵守安裝規則，尤其是那些有關障礙物的規則。 • 不允許對撒水頭進行上漆、電鍍或任何重新塗裝 (由Victaulic (唯特利) 提供的撒水頭除外)。 <p>如果不遵循這些說明，則可能導致嚴重人身傷害和/或財產損壞。</p> <p>業主負責消防系統和設備的維護，確保其處於正常工作狀態。有關最低維護和檢查要求，請參閱介紹撒水頭系統保養和維護的最新國家消防協會小冊子。此外，監管當局可能還有其他必須遵守的維護、測試和檢查要求。</p> <p>如需本技術檔的更多副本或者如對本產品的安全安裝有任何問題，請與Victaulic (唯特利) 全球總部聯繫： P.O.Box 31, Easton, Pennsylvania 18044-0031 USA, 電話：001-610-559-3300.</p>
---	---

7.0 參考資料

溫度等級

所有玻璃泡的額定溫度範圍均為從-67°F/-57°C到下表所示數值。

撒水頭 溫度分類	Victaulic (唯特利) 零件標識	溫度- °F/°C		玻璃泡 顏色
		公稱溫 度等級	最高允許 環境溫度	
普通	A	135°F/57°C	100°F/38°C	橙色
普通	C	155°F/68°C	100°F/38°C	紅色
中溫	E	175°F/79°C	150°F/65°C	黃色
中溫	F	200°F/93°C	150°F/65°C	綠色
高溫	J	286°F/141°C	225°F/107°C	藍色
-	M	無限制	-	無玻璃泡

提供扳手：

撒水頭類型	V44 開口扳手	V47 開口扳手
下噴式	✓	✓

[10.01: 監管認證參考指南](#)

[I-40: Victaulic \(唯特利\) FireLock自動撒水頭安裝與維護指南](#)

使用者產品選擇和適應性責任

每位元使用者應根據行業標準和專案規格、適用建築規範和相關法規以及Victaulic (唯特利) 性能、維護、安全和警告說明，全權負責自行決定Victaulic (唯特利) 產品是否適合其特定最終用途。本文件或任何其他文件或來自Victaulic (唯特利) 員工的任何口頭建議、意見或主張均不得被視為是對Victaulic (唯特利) 公司標準銷售條件、安裝指南或本免責聲明中任何規定的改變、變更、替代或棄權。

智慧財產權

本聲明中有可能或推薦使用材料、產品、服務或設計的任何陳述不表示或不得被解釋為授予許可使用Victaulic (唯特利) 公司或其任何子公司或關聯公司的任何包含該使用或設計的專利或其他智慧財產權，也不得在侵犯任何專利或其他智慧財產權的情況下推薦使用該材料、產品、服務或設計。術語“已獲專利”或“專利申請中”是指在美國和/或其他國家的發明專利、實用新型專利和外觀設計專利。

注

該產品應由Victaulic (唯特利) 製造或按照Victaulic (唯特利) 規格製造。所有產品按照現行Victaulic (唯特利) 安裝/裝配指導安裝。Victaulic (唯特利) 保留不經通告改變產品規格、設計和標準設備的權利，且不對此承擔任何責任和義務。

安裝

請務必參考適用於您正在安裝產品的Victaulic (唯特利) 安裝手冊或安裝說明。Victaulic (唯特利) 產品的每一發貨包裝中附贈安裝手冊，以提供全面的安裝與裝配資料，您還可在我們的網站www.victaulic.com上下載安裝手冊的PDF版本。

擔保

有關擔保細節，請參閱現行價格表的擔保一節，或與Victaulic (唯特利) 聯繫。

商標

Victaulic (唯特利) 和所有其他Victaulic (唯特利) 標誌均為Victaulic (唯特利) 公司和/或其附屬實體在美國和/或其他國家的商標或註冊商標。