

Collier Installation-Ready™ Firelock™ Style 108



⚠️ AVERTISSEMENT

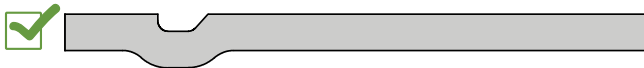


- N'entreprendre l'installation des produits de tuyauterie Victaulic qu'après avoir lu et compris toutes les instructions.
- Dépressuriser et vidanger le système de tuyauterie avant de procéder à l'installation, à la dépose, au réglage ou à la maintenance des produits de tuyauterie Victaulic.
- Porter des lunettes de sécurité, un casque et des chaussures de sécurité.

Le non-respect de ces instructions peut provoquer des blessures corporelles graves, voire mortelles, ainsi que des dommages matériels.

INFORMATIONS IMPORTANTES

CORRECT - Profil de rainure IGS



INCORRECT - Profil de rainure OGS



Utiliser le collier Installation-Ready™ Firelock™ Style 108 **UNIQUEMENT** sur des tubes/éléments à assembler conformes aux spécifications IGS de Victaulic. **NE PAS** essayer d'installer les colliers Style 108 sur des tubes/éléments à assembler conformes à toute autre spécification de rainure. Se référer à la publication Victaulic 25.14 téléchargeable sur www.victaulic.com.

INSTRUCTIONS POUR LE MONTAGE INITIAL DES COLLIERS STYLE 108



1. NE PAS DÉMONTER LE COLLIER : les colliers Style 108 sont conçus de telle sorte qu'ils peuvent être installés sans avoir à retirer le boulon et l'écrou. L'installation est d'autant plus facile que l'extrémité rainurée des éléments à assembler peut être insérée directement dans le collier.

2. CONTRÔLER LES EXTRÉMITÉS DES ÉLÉMENTS À ASSEMBLER :

la surface extérieure des éléments à assembler, entre la rainure et l'extrémité de l'élément à assembler, doit être lisse et exempte de cavité, de saillie, de cordon de soudure et de marque de molette pour garantir l'étanchéité du raccordement. Toute trace d'huile, de graisse, de peinture écaillée, de saleté et de particules de rainurage par enlèvement doit être éliminée. Le diamètre extérieur (D. E.) des éléments à assembler, les dimensions des rainures et le diamètre d'évasement maximal admissible doivent correspondre aux tolérances de rainurage stipulées dans la publication Victaulic 25.14 téléchargeable sur le site www.victaulic.com.

3a. CONTRÔLER LE JOINT : vérifier que le joint utilisé convient à l'usage souhaité. La qualité du joint est indiquée par un code couleur. Se reporter à la publication Victaulic 05.01 pour consulter le tableau des codes couleur. Elle est téléchargeable sur www.victaulic.com.



3b. SE REPORTER À L'AVIS CI-DESSOUS QUI CONTIENT DES INFORMATIONS IMPORTANTES SUR LES JOINTS.

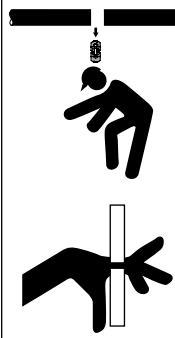
IMPORTANT

- Les colliers Style 108 sont conçus pour être utilisés **UNIQUEMENT** dans des systèmes de protection incendie sous eau et sous air (températures supérieures à -40°F/-40°C).
- Les colliers Style 108 sont fournis avec le système de joints *Vic-Plus*. Pour le montage initial sur des systèmes de tuyauterie sous eau installés ou fonctionnant en continu à plus de 0°F/-18°C, aucun graissage supplémentaire n'est requis. Pour consulter la fiche de données de sécurité *Vic-Plus* qui peut être téléchargée sur le site victaulic.com, se reporter à la publication Victaulic 05.03.

Un graissage supplémentaire des joints *Vic-Plus* peut être nécessaire uniquement dans les situations énoncées ci-après. Dans ce cas, appliquer une fine couche de lubrifiant Victaulic ou de lubrifiant à base de silicone, seulement sur les lèvres d'étanchéité à l'intérieur du joint.

- Si le joint a été exposé à des liquides avant l'installation
- Si la surface du joint n'a pas un aspect blanchâtre
- Si le joint doit être monté dans un système de tuyauterie sous air
- Si le système doit être soumis à des essais à l'air comprimé avant d'être rempli d'eau
- Si le joint a servi dans une installation précédente
- Si la surface d'étanchéité du joint du tube présente des cordons de soudure saillants ou en caniveau, ou bien des fissures ou des vides au niveau des raccords de soudure

Toutefois, les joints lubrifiés n'améliorent pas l'étanchéité d'un tube en mauvais état. L'état du tube et sa préparation doivent être conformes aux exigences énumérées dans les instructions d'installation du produit.

AVERTISSEMENT

- Ne jamais laisser un collier Style 108 partiellement installé sur des extrémités d'éléments à assembler. Il risquerait de tomber ou bien de se rompre lors des essais.
 - Lors de l'insertion des extrémités rainurées des éléments à assembler dans le collier, ne pas placer les mains trop près des extrémités des éléments à assembler et des ouvertures du collier.
- Le non-respect de ces instructions peut entraîner des dommages matériels et/ou des blessures graves.

4. EFFECTUER LE RACCORD : enfoncer l'extrémité rainurée des éléments à assembler dans chaque ouverture du collier. Les extrémités rainurées des éléments à assembler doivent être insérées dans le collier jusqu'à toucher la lèvre centrale du joint. Contrôler visuellement que les talons du collier sont alignés avec les rainures des éléments à assembler.

**AVERTISSEMENT**

- L'écrou doit être serré jusqu'à ce que les surfaces métalliques des patins soient en contact.
- Le non-respect de cette consigne peut occasionner une défaillance de l'assemblage, pouvant entraîner des blessures corporelles graves, voire mortelles, et des dommages matériels.

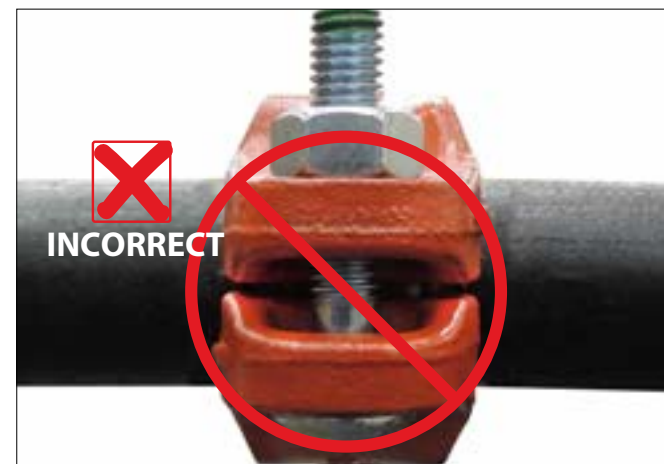
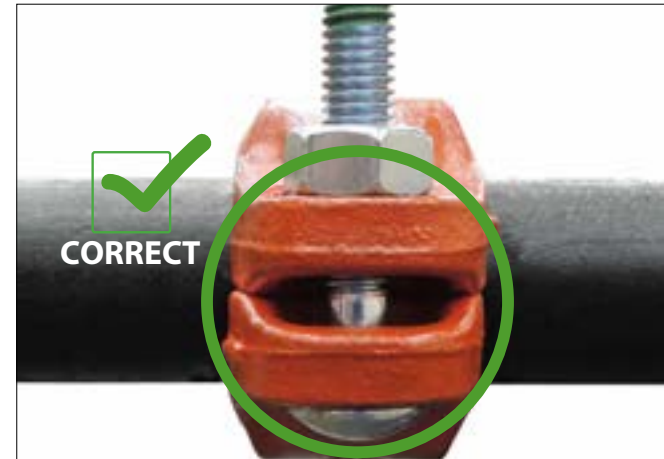
5. SERRER L'ÉCROU : à l'aide d'une boulonneuse ou d'une clé à douille standard de 11/16 pouce/17 mm, serrer l'écrou jusqu'à ce que les surfaces métalliques des patins soient en contact. S'assurer que les talons des segments s'engagent complètement dans la rainure des éléments à assembler. Se reporter à la section « Conseils d'utilisation d'une boulonneuse » en page 4.



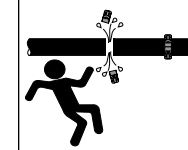
INFORMATIONS UTILES SUR LE COLLIER STYLE 108

Diamètre		Diamètre d'écrou	Diamètre de douille profonde
Diamètre nominal pouces	Diamètre extérieur réel du tube pouces/mm	pouces/ métrique	pouces/ mm
1	1.315 33,7	3/8 M10	11/16 17

6. CONTRÔLER LES PATINS : contrôler visuellement les patins au niveau de chaque raccordement pour s'assurer que les surfaces métalliques sont en contact conformément au point 5.



INSTRUCTIONS POUR LE REMONTAGE DES COLLIER STYLE 108

AVERTISSEMENT

- Vérifier que le système est dépressurisé et entièrement vidangé avant d'entreprendre le démontage des colliers.
- Le non-respect de cette instruction pourrait entraîner des blessures corporelles graves, voire mortelles, ainsi que des dégâts matériels.

1. Vérifier que le système est dépressurisé et entièrement vidangé avant d'entreprendre le démontage des colliers.
2. Desserrer l'écrou de l'ensemble du collier pour pouvoir retirer le collier des extrémités des éléments à assembler.
3. Déposer l'écrou, le boulon, le joint et l'anneau de fermeture des segments. Contrôler la présence éventuelle d'usure ou de détériorations sur tous les éléments. Remplacer les éléments usés ou endommagés par des pièces fournies par Victaulic. **REMARQUE :** S'assurer que la qualité du joint de rechange utilisé convient à l'usage souhaité.
4. Contrôler les extrémités des éléments à assembler comme décrit au point 2 de la section « Instructions pour le montage initial de colliers Style 108 ».

ATTENTION

- Il est impératif d'utiliser un lubrifiant compatible pour éviter le pincement ou le déchirement du joint lors du remontage. L'utilisation d'un lubrifiant non compatible pourrait détériorer le joint, provoquant ainsi un défaut d'étanchéité et des dommages matériels.

5. LUBRIFIER LE JOINT : appliquer une fine couche de lubrifiant Victaulic ou de lubrifiant à base de silicone sur les lèvres et l'extérieur du joint. Il est normal que la surface du joint prenne une apparence blanchâtre après la mise en service.



6a. REMONTER LE COLLIER : insérer le joint lubrifié dans le logement prévu à cet effet sur les segments.



6b. POSER L'ANNEAU DE FERMETURE : mettre l'anneau de fermeture sur les segments.



6c. METTRE LA VISSERIE : insérer le boulon dans les segments. Visser l'écrou sur le boulon jusqu'à ce que la face extérieure de l'écrou arrive à ras de l'extrémité du boulon, comme illustré ci-dessous.



7. Pour terminer le montage, suivre les points 4 à 6 de la section « Instructions pour le montage initial des colliers Style 108 ».

Collier Installation-Ready™ Firelock™ Style 108

CONSEILS D'UTILISATION D'UNE BOULONNEUSE

AVERTISSEMENT

- Il est important de serrer l'écrou jusqu'à ce que les surfaces métalliques des patins se touchent.
- **NE PAS** continuer à serrer l'écrou au-delà.

Le non-respect de ces instructions risque de provoquer le pincement du joint et d'endommager le collier, ce qui peut entraîner des blessures graves et/ou des dommages matériels.

Les boulonneuses ne permettent pas à l'installateur de juger directement du serrage de l'écrou par une sensation de dureté ou une indication de couple. Étant donné la puissance considérable de certaines boulonneuses, il est important de bien connaître l'outil qu'on utilise pour ne pas risquer d'endommager ou de fracturer le boulon ou les patins du collier pendant le montage. **NE PAS continuer à serrer l'écrou au-delà des recommandations visuelles de montage du collier, comme décrit aux points 5 et 6 de la page 2.**

Si la batterie est déchargée ou si la boulonneuse est sous-alimentée, remplacer la boulonneuse ou la batterie pour garantir le respect des recommandations visuelles d'installation du collier.

Effectuer des essais de montage avec la boulonneuse et vérifier les montages avec une clé à douille ou une clé dynamométrique pour déterminer les capacités de la boulonneuse. En appliquant la même méthode, contrôler régulièrement le serrage des autres écrous pendant toute l'installation.

Pour utiliser une boulonneuse correctement et sans danger, toujours se référer au mode d'emploi du fabricant de l'outil. Veiller aussi à utiliser la boulonneuse avec des douilles suffisamment résistantes aux chocs.

AVERTISSEMENT

Le non-respect des instructions relatives au matériel de serrage des boulons peut entraîner :

- des blessures corporelles, voire mortelles
- des ruptures de boulon
- des dommages ou ruptures des patins ou du collier
- des fuites