

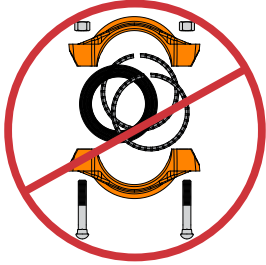
Düz Uçlu, Yüksek Yoğunluklu Polietilen (HDPE) Borular İçin Stil 905 Refuse-to-Fuse™ Kaplin



⚠ UYARI



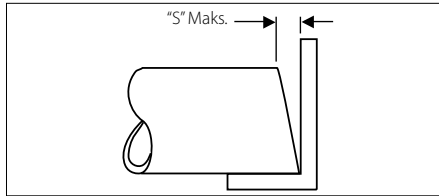
- Herhangi bir Victaulic boru bağlantı ürününü monte etmeye, sökmeye, ayarlama veya bakımını yapmaya başlamadan önce mutlaka tüm kılavuzu okuyun ve anladığınızdan emin olun.
 - Herhangi bir Victaulic boru bağlantı ürününü monte etmeye, sökmeye, ayarlama veya bakımını yapmaya başlamadan önce boru sisteminin basıncını düşürün ve sistemi boşaltın.
 - Kaplinle ilgili işlemler sırasında eldiven takın. Tespit dışları keskindir ve yaralanmanıza neden olabilir.
 - Koruyucu gözlük, baret ve koruyucu ayakkabı kullanın.
- Bu talimatlara uyulmaması ölümlü kazalara, ciddi yaralanmalara ve/veya maddi hasara neden olabilir.



1a. KAPLINİ SÖKMEYİN: Stil 905 Refuse-to-Fuse™ Kaplinler, montörün montaj sırasında civataları ve somunları sökmesine gerek kalmayacak şekilde tasarlanmıştır. Bu tasarım, montörün HDPE boru uçlarını doğrudan kapline takmasına izin vererek, montajı kolaylaştırır.

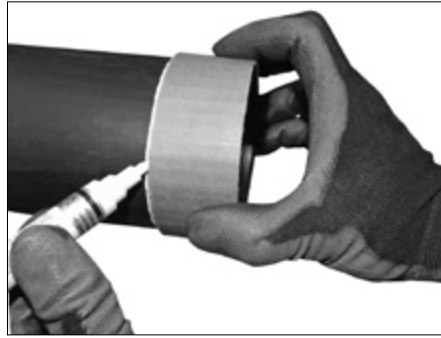
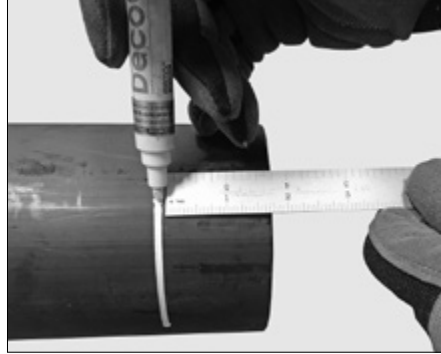
1b. Kaplindeki tüm ambalaj malzemelerini (karton kelepçeler, plastik kelepçeler, montaj kılavuzu vb.) çıkarın. **NOT:** Karton bileziği 3. adımda boru uçlarının işaretlenmesi sırasında kılavuz olarak kullanabilirsiniz.

1c. İlgili uygulama için uygun olduğundan emin olmak üzere contayı kontrol edin. Renk kodu, conta sınıfını gösterir. Renk kodu çizelgesi için, victaulic.com adresinden indirebileceğiniz G-100 Genel Katalogun 05.01 numaralı Victaulic yayınına bakın.



2a. BORU UCU SAPMA MİKTARI: HDPE boru uçlarını (şekildeki "S" boyutu) 1/8 inç/3 mm dahilinde dik kesin.

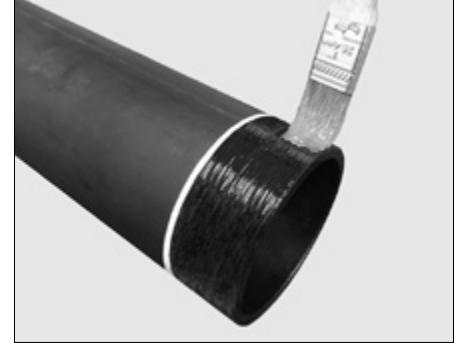
2b. Boru uçlarından itibaren 2 1/2 inç/64 mm genişliğindeki alan temiz olmalı ve bu kısımda herhangi bir hasar ya da çizik bulunmamalıdır. Tüm yağ, gres, kir ve kesim artıkları temizlenmelidir.



3. BORUYU İŞARETLEYİN: Bir cetvel, şerit metre veya karton bileziği ve bir işaret kalemi kullanarak, her bir HDPE boru ucunu tam çevresi boyunca işaretleyin.

- 63 – 90-mm boru boyutları için 48 mm/1 7/8
- 110 – 225-mm boru boyutları için 57 mm/2 1/4

Bu işaret, HDPE borunun kapline doğru şekilde yerleştirilmesini garanti etmek üzere görsel kontrol sağlar. Borunun tam çevresi boyunca işaret konulamazsa, her bir HDPE boru ucunun çevresi boyunca eşit aralıklarla en az dört işaret koyun.



4. BORU UÇLARINI YAĞLAYIN: Her bir boru ucunu "Yağlayıcı Uygunluğu" tablosuna uygun olarak yağlayın. Yağlayıcı uygunluk gereksinimleri için daima boru üreticisine danışın.

⚠ DİKKAT

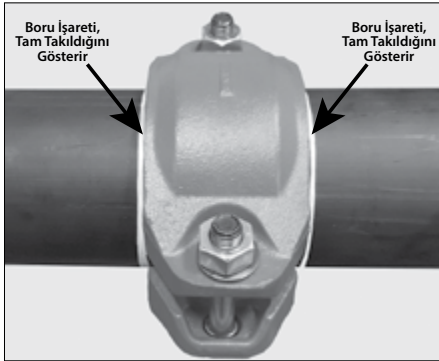
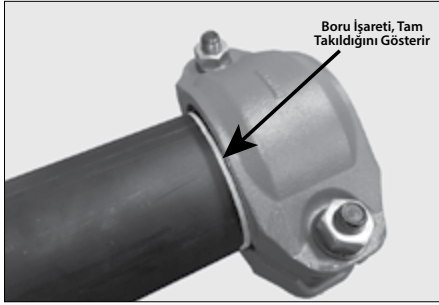
- Montaj sırasında contanın kırılmasının veya yırtılmasının önlenmesi için mutlaka uygun yağ kullanılmalıdır.
- HDPE boru farklılıkları nedeniyle, yağ uygunluk şartlarıyla ilgili olarak daima boru üreticisine danışın.

Bu talimatlara uyulmaması durumunda Victaulic garantisi geçersiz kalır ve bağlantı kaçağı ve neticesinde maddi kayıplar meydana gelebilir.

Yağ Uygunluğu

Yağlayıcı	"T" Sınıfı Nitril Contalarla Uyumu	"E" Sınıfı EPDM Contalarla Uyumu
Victaulic Yağlayıcı, Sabun Bazlı Yağlar, Gliserin, Silikon Yağı veya Silikon Ayırma Maddesi	İyi	İyi
Mısır Yağı, Soya Yağı, Hidrokarbon Bazlı Yağlar veya Petrol Bazlı Gresler	İyi	Önerilmez

Düz Uçlu, Yüksek Yoğunluklu Polietilen (HDPE) Borular İçin Stil 905 Refuse-to-Fuse™ Kaplin



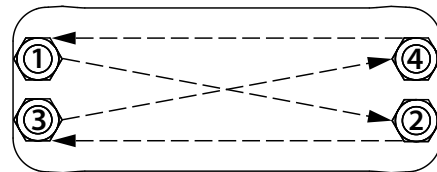
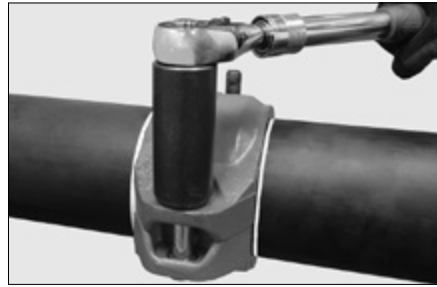
5. KAPLINİ TAKIN: Kaplin kelepçeleriyle ilgili işlemler sırasında eldiven takın. Tespit dişleri keskindir ve yaralanmanıza neden olabilir. İşareti HDPE boru ucunu kapline yerleştirerek montajı gerçekleştirin. HDPE boru uçları kapline yerleştirilirken mutlaka (1) contanın orta ayağıyla temas etmeli **VE** (2) yukarıda gösterildiği gibi, HDPE boru uçları üzerindeki işaret borunun kapline tam olarak takıldığını göstermelidir. **NOT:** Kaplin kelepçesinin kenarı ile boru yerleştirme işaretleri arasındaki mesafe kesinlikle boru uçlarının çevresindeki hiçbir noktada $\frac{3}{16}$ inç/5 mm'yi geçmemelidir.

UYARI



- Stil 905 Kaplinleri kesinlikle kısmen monte edilmiş şekilde bırakmayın. Kısmen monte edilmiş bir Stil 905 Kaplin test sırasında düşme veya delinme tehlikesi arz eder.
- Kaplinle ilgili işlemler sırasında eldiven takın. Tespit dişleri keskindir ve yaralanmanıza neden olabilir.
- Boru uçlarını kapline yerleştirirken ellerinizi HDPE boru uçlarından ve kaplin açıklığından uzak tutun.

Bu talimatlara uyulmaması ciddi yaralanmalara ve/veya maddi hasara neden olabilir.

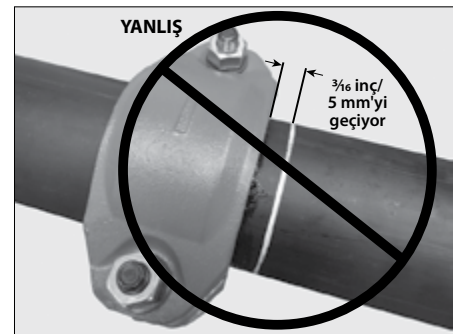
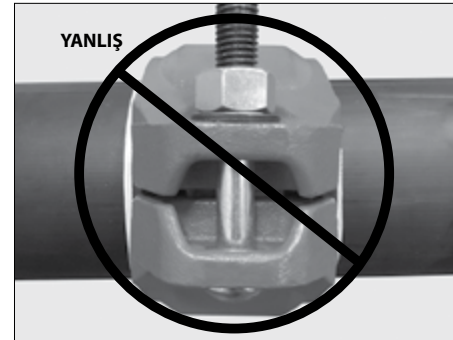
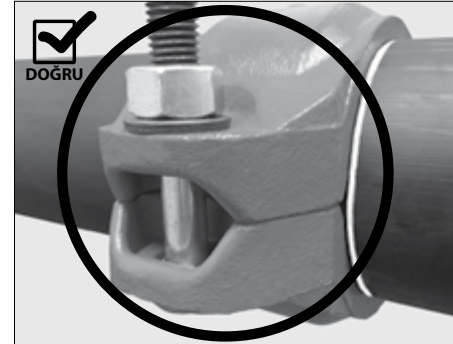
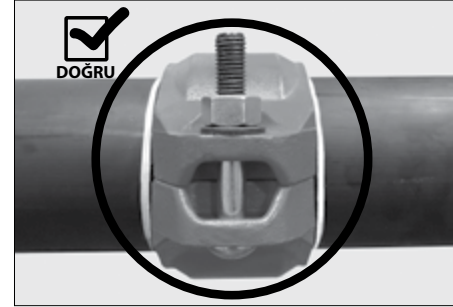


6. SOMUNLARI SIKIN: Somunları civata yollarında metal - metal teması gerçekleşinceye kadar çapraz ve orantılı şekilde sıkın. Dört civatalı kaplinler gösterildiği gibi birer atlanarak sıkılmalıdır. Her bir civatanın oval başının civata deliğine tam olarak oturduğundan emin olun.

NOT: Contanın sıkılmaması için eşit şekilde sıkılması önemlidir. Metal-metal temasının sağlanması için darbeli anahtar veya derin kovanlı standart anahtar kullanılabilir.

Stil 905 Yararlı Bilgiler

Nominal Boru Boyutu	Somun Boyutu Metrik/inç	Derin Kovanlı Lokma Boyutu mm/inç
63 mm	M12 ½	22 7/8
75 - 110 mm	M16 5/8	27 1 1/16
125 - 225 mm	M20 ¾	32 1 ¼



7. CIVATA YOLLARINI KONTROL EDİN: Sistemi basınçlandırmadan önce, montajın doğru şekilde gerçekleştirildiğinden emin olmak için her bağlantıdaki civata yollarını kontrol edin.

Tüm iletişim bilgileri için, victaulic.com adresini ziyaret edin

I-905.METRIC-TUR 9054 REV E GÜNCELLEME TARİHİ 10/2017

VICTAULIC VE REFUSE-TO-FUSE, VICTAULIC ŞİRKETİNİN VE/VEYA BAĞLI ŞİRKETLERİNİN AMERİKA BİRLEŞİK DEVLETLERİ'NDE VE/VEYA DİĞER ÜLKELERDE GEÇERLİ TİCARİ MARKALARI VEYA TESCİLLİ TİCARİ MARKALARIDIR. © 2017 VICTAULIC ŞİRKETİ. TÜM HAKLARI SAKLIDIR.